

## Podstawowe informacje



## Dane techniczne projektu

<b>Całkowita powierzchnia</b>	<b>187.65 m<sup>2</sup></b>
<b>Powierzchnia użytkowa</b>	<b>127.31 m<sup>2</sup></b>
<b>Powierzchnia zabudowy</b>	<b>155.61 m<sup>2</sup></b>
<b>Powierzchnia dachu</b>	<b>257 m<sup>2</sup></b>
<b>Kubatura</b>	<b>573 m<sup>3</sup></b>
<b>Wymiary budynku</b>	<b>16.48 x 10.58 m</b>
<b>Kąt nachylenia</b>	<b>40°</b>
<b>Wysokość budynku</b>	<b>8.77 m</b>
<b>Wymiary działki</b>	<b>24.60 x 18.70 m</b>



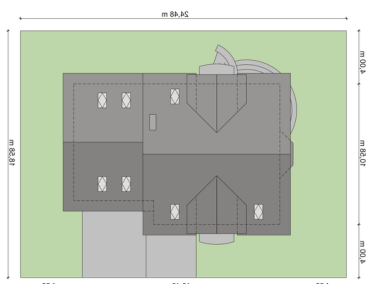
## Opis projektu

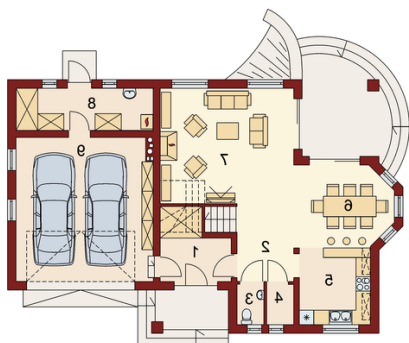
Hektor, to ekonomiczny dom dla 4 osobowej rodziny zaprojektowany na planie prostokąta wzbogaconego o przeszklony wykusz, wcięcie tarasu oraz praktyczny podcień. Stanowiąca jednorodną przestrzeń część dzienna na parterze mieści salon z kominkiem, umiejscowioną w wykuszu jadalnię i kuchnię z barkiem. Wykorzystując słup kuchnię można zamknąć ścianką działową tworząc odrębne pomieszczenie. Obok kuchni znajduje się spiżarnia, a za nią pomieszczenie wc. Można zrezygnować ze spiżarki powiększając wc i projektując tam łazienkę. W części gospodarczej parteru mamy jednostanowiskowy...

## Elewacje

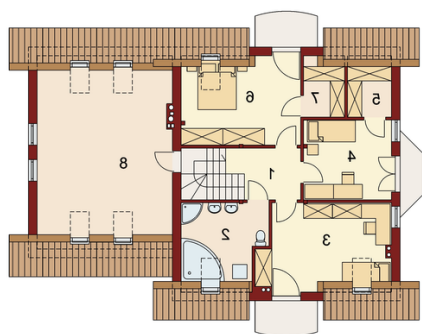


## Sytuacje



**Rzuty**

**Parter 111.11 m<sup>2</sup>**

<b>Wiatrołap:</b>	5.24 m <sup>2</sup>
<b>Hall:</b>	7.50 m <sup>2</sup>
<b>WC:</b>	1.95 m <sup>2</sup>
<b>Spizarnia:</b>	1.95 m <sup>2</sup>
<b>Kuchnia:</b>	9.71 m <sup>2</sup>
<b>Jadalnia:</b>	13.84 m <sup>2</sup>
<b>Salon.:</b>	27.27 m <sup>2</sup>
<b>Pom.gosp.:</b>	9.96 m <sup>2</sup>
<b>Garaż:</b>	33.69 m <sup>2</sup>


**Poddasze 76.54 m<sup>2</sup>**

<b>Hall:</b>	5.61 m <sup>2</sup>
<b>Łazienka</b>	8.15 m <sup>2</sup>
<b>Pokój:</b>	14.99 m <sup>2</sup>
<b>Pokój:</b>	11.99 m <sup>2</sup>
<b>Garderoba:</b>	2.14 m <sup>2</sup>
<b>Pokój:</b>	14.21 m <sup>2</sup>
<b>Garderoba:</b>	2.76 m <sup>2</sup>
<b>Strych</b>	27.57 m <sup>2</sup>