

## Podstawowe informacje



## Dane techniczne projektu

<b>Powierzchnia użytkowa</b>	<b>99.99 m<sup>2</sup></b>
<b>Powierzchnia zabudowy</b>	<b>171.35 m<sup>2</sup></b>
<b>Powierzchnia dachu</b>	<b>286.80 m<sup>2</sup></b>
<b>Kubatura</b>	<b>361.17 m<sup>3</sup></b>
<b>Wymiary budynku</b>	<b>16.48 x 12.14 m</b>
<b>Kąt nachylenia</b>	<b>35°</b>
<b>Wysokość budynku</b>	<b>7.60 m</b>
<b>Wymiary działki</b>	<b>24.48 x 20.14 m</b>



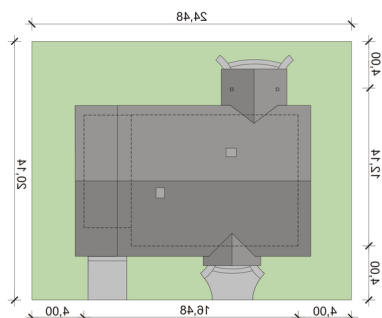
## Opis projektu

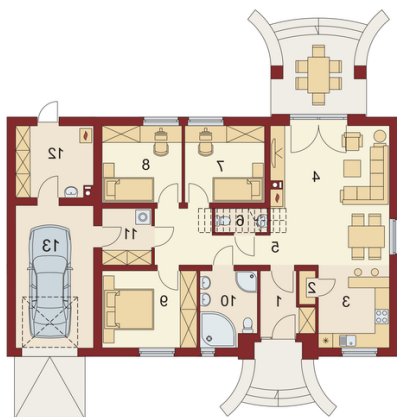
Elian PS jest zaprojektowany z myślą o 4-5 osobowej rodzinie. Ma klasyczną prostą formę, co korzystnie wpływa na oszczędność związaną z ogrzewaniem domu oraz samą jego budową. Budynek posiada wyraźny podział na strefy: dzienną, nocną i gospodarczą. Zaraz po przekroczeniu wiatrolapu ukazuje się pierwsza z nich - połączony z jadalnią salon z szerokim widokiem na zadaszony taras. Jadalnia płynnie przechodzi w kuchnię, którą po dostawieniu ścianki działowej możemy przekształcić w zamkniętą. Zaprojektowano także dostępną od strony kuchni spiżarnię. Większą przestrzeń na...

## Elewacje



## Sytuacje



**Rzuty****Parter 0 m<sup>2</sup>**

<b>Wiatrołap:</b>	0.00 m <sup>2</sup>
<b>Łazienka</b>	0.00 m <sup>2</sup>
<b>Pom.gosp.:</b>	0.00 m <sup>2</sup>
<b>Kotłownia:</b>	0.00 m <sup>2</sup>
<b>Garaż:</b>	0.00 m <sup>2</sup>
<b>Spizarnia:</b>	0.00 m <sup>2</sup>
<b>Kuchnia:</b>	0.00 m <sup>2</sup>
<b>Salon:</b>	0.00 m <sup>2</sup>
<b>Hall:</b>	0.00 m <sup>2</sup>
<b>WC:</b>	0.00 m <sup>2</sup>
<b>Pokój:</b>	0.00 m <sup>2</sup>
<b>Pokój:</b>	0.00 m <sup>2</sup>
<b>Pokój:</b>	0.00 m <sup>2</sup>