

## Podstawowe informacje



## Dane techniczne projektu

<b>Całkowita powierzchnia</b>	<b>66.86 m<sup>2</sup></b>
<b>Powierzchnia użytkowa</b>	<b>135.49 m<sup>2</sup></b>
<b>Powierzchnia zabudowy</b>	<b>166.29 m<sup>2</sup></b>
<b>Powierzchnia dachu</b>	<b>291.90 m<sup>2</sup></b>
<b>Kubatura</b>	<b>540.44 m<sup>3</sup></b>
<b>Wymiary budynku</b>	<b>15.78 x 14.85 m</b>
<b>Kąt nachylenia</b>	<b>40°</b>
<b>Wysokość budynku</b>	<b>8.29 m</b>
<b>Wymiary działki</b>	<b>22.78 x 21.85 m</b>



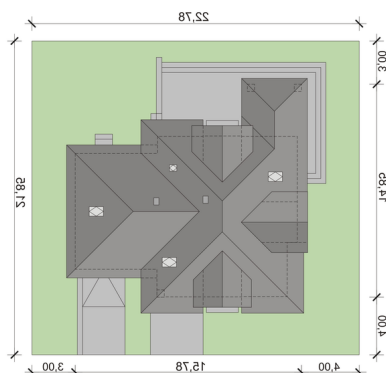
## Opis projektu

Dom ten jest przeznaczony do zamieszkiwania 4-5-osobowej rodziny. Jego zasadniczo klasyczna bryła dobrze wpisuje się zarówno w gęstą zabudowę jak i otwartą, naturalną przestrzeń. Wchodząc do domu przez wyposażony w garderobę wiatrołap, ukazuje się obszerny salon z kominkiem. Tu rozpoczyna się strefa dzienna. Salon posiada wyodrębnioną część jadalnianą, płynnie przechodzącą w otwartą kuchnię. Ta ostatnia jest wyposażona w praktyczną spiżarnię. Istnieje także możliwość przekształcenia jej w półotwartą bądź zamkniętą, dzięki dostawieniu ścianki działowej. Bezpośrednio przy wejśc...

## Elewacje



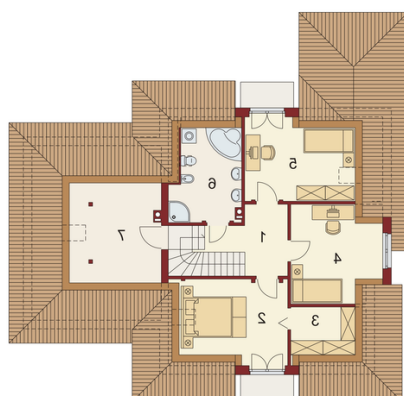
## Sytuacje



**Rzuty**

**Parter 0 m<sup>2</sup>**

<b>Wiatrołap:</b>	0.00 m <sup>2</sup>
<b>Garaż:</b>	0.00 m <sup>2</sup>
<b>Garderoba:</b>	0.00 m <sup>2</sup>
<b>Hall:</b>	0.00 m <sup>2</sup>
<b>Kuchnia:</b>	0.00 m <sup>2</sup>
<b>Spizarnia:</b>	0.00 m <sup>2</sup>
<b>Salon z jadalnią:</b>	0.00 m <sup>2</sup>
<b>Pokój:</b>	0.00 m <sup>2</sup>
<b>Łazienka:</b>	0.00 m <sup>2</sup>
	0.00 m <sup>2</sup>


**Poddasze 66.86 m<sup>2</sup>**

<b>Hall:</b>	0.00 m <sup>2</sup>
<b>Pokój:</b>	6.83 m <sup>2</sup>
<b>Garderoba:</b>	11.74 m <sup>2</sup>
<b>Pokój:</b>	2.82 m <sup>2</sup>
<b>Pokój:</b>	12.20 m <sup>2</sup>
<b>Łazienka</b>	11.55 m <sup>2</sup>
<b>Strych:</b>	6.98 m <sup>2</sup>
	14.74 m <sup>2</sup>