

Podstawowe informacje



Dane techniczne projektu

Całkowita powierzchnia	76.64 m²
Powierzchnia użytkowa	155.06 m²
Powierzchnia zabudowy	160.65 m²
Powierzchnia dachu	284 m²
Kubatura	632 m³
Wymiary budynku	15.88 x 11.73 m
Kąt nachylenia	42°
Wysokość budynku	8.73 m
Wymiary działki	23 x 20.16 m



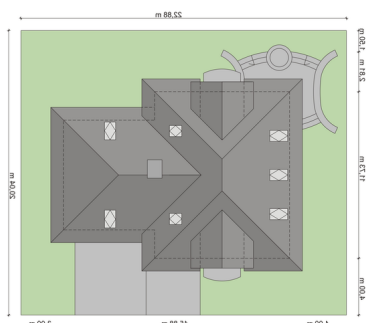
Opis projektu

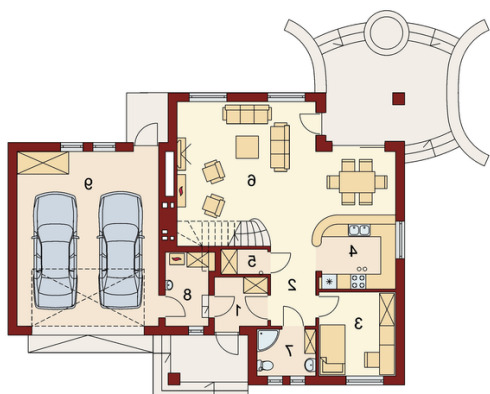
Dom z poddaszem użytkowym, przeznaczony dla 4-5-osobowej rodziny. Na parterze znajduje się przestronny pokój dzienny otwarty na jadalnię oddzieloną barkiem od kuchni. Rozwiązanie funkcjonalne pozwala na wydzielenie ww. pomieszczeń. Wyjście na taras z podcieniem jest możliwe zarówno z jadalni jak i z pokoju dziennego. Na parterze znajduje się spiżarnia, łazienka oraz dodatkowy pokój, a także pomieszczenie gospodarcze, przez które można się dostać do garażu. Na poddaszu znajdują się trzy sypialnie, łazienka, garderoba oraz wc. . Nad garażem można zaadaptować strych...

Elewacje

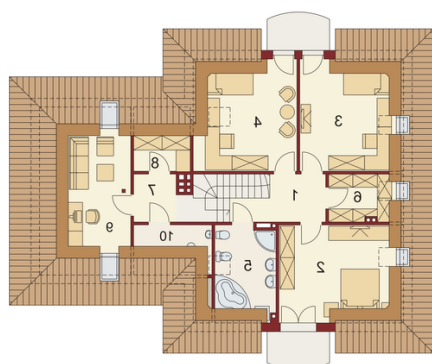


Sytuacje



Rzuty

Parter 0 m²

Wiatrołap:	0.00 m ²
Hall:	0.00 m ²
Pokój:	0.00 m ²
Kuchnia z jadalnią:	0.00 m ²
Spizarnia:	0.00 m ²
Salon:	0.00 m ²
Łazienka	0.00 m ²
Pom	0.00 m ²
Garaż:	0.00 m ²


Poddasze 76.64 m²

Pokój:	0.00 m ²
	3.29 m ²
Pokój:	14.85 m ²
Pokój:	12.21 m ²
Łazienka	14.07 m ²
Garderoba:	6.94 m ²
Hall:	3.98 m ²
Garderoba:	4.25 m ²
Pokój:	3.31 m ²
Pralnia:	13.74 m ²