

## Podstawowe informacje



## Dane techniczne projektu

<b>Powierzchnia użytkowa</b>	<b>93.78 m<sup>2</sup></b>
<b>Powierzchnia zabudowy</b>	<b>106.62 m<sup>2</sup></b>
<b>Powierzchnia dachu</b>	<b>202.67 m<sup>2</sup></b>
<b>Kubatura</b>	<b>361.28 m<sup>3</sup></b>
<b>Wymiary budynku</b>	<b>13.06 x 11.06 m</b>
<b>Kąt nachylenia</b>	<b>40°</b>
<b>Wysokość budynku</b>	<b>7.97 m</b>
<b>Wymiary działki</b>	<b>20.06 x 18.12 m</b>

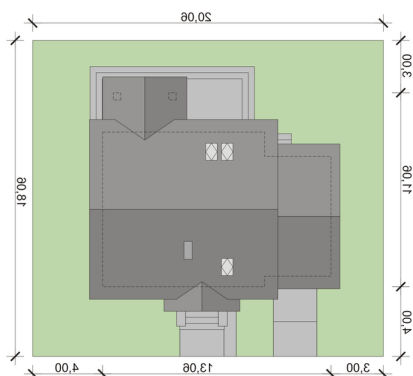
## Opis projektu

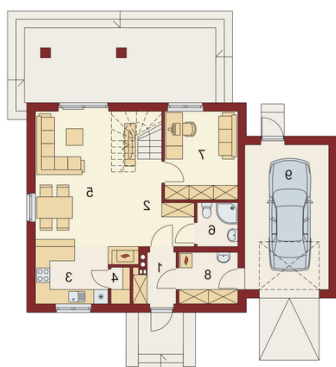
Aspazja jest domem świetnie wpisującym się w niewielką działkę. Jest stworzony dla rodziny 4-5 osobowej z upodobaniem do rozwiązań prostych i nowoczesnych. Dom generalnie dzieli się na 2 części - dzienną oraz nocną. Ta pierwsza to salon z jadalnią i otwarta na nie kuchnia ze spiżarnią. Zwolennicy kuchni zamkniętych mają możliwość rozdzielenia jej od pozostałej powierzchni ścianką działową. W zaciśniętej tylnej części budynku zaprojektowano pokój z sąsiadującą z nim łazienką z natryskiem. Dzięki temu bardzo dobrze spełni rolę pokoju gościnnego, kolejnej sypialni, czy pokoju hobby....

## Elewacje

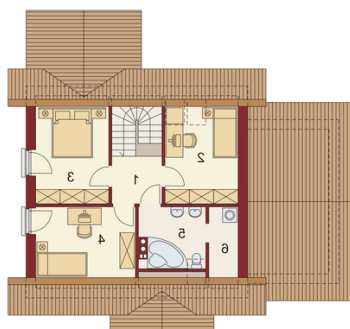


## Sytuacje



**Rzuty**

**Parter 0 m<sup>2</sup>**

<b>Wiatrołap:</b>	0.00 m <sup>2</sup>
<b>Korytarz:</b>	0.00 m <sup>2</sup>
<b>Kuchnia:</b>	0.00 m <sup>2</sup>
<b>Spizarnia:</b>	0.00 m <sup>2</sup>
<b>Salon z jadalnią:</b>	0.00 m <sup>2</sup>
<b>Łazienka</b>	0.00 m <sup>2</sup>
<b>Gabinet:</b>	0.00 m <sup>2</sup>
<b>Pom</b>	0.00 m <sup>2</sup>
<b>Garaż:</b>	0.00 m <sup>2</sup>


**Poddasze 0 m<sup>2</sup>**

	0.00 m <sup>2</sup>
	0.00 m <sup>2</sup>
	0.00 m <sup>2</sup>
<b>Pralnia/suszarnia:</b>	0.00 m <sup>2</sup>
<b>Łazienka</b>	0.00 m <sup>2</sup>
<b>Pokój:</b>	0.00 m <sup>2</sup>
<b>Pokój:</b>	0.00 m <sup>2</sup>
<b>Pokój:</b>	0.00 m <sup>2</sup>
	0.00 m <sup>2</sup>
	0.00 m <sup>2</sup>
	0.00 m <sup>2</sup>
	0.00 m <sup>2</sup>
	0.00 m <sup>2</sup>
	0.00 m <sup>2</sup>