

Podstawowe informacje



Dane techniczne projektu

Całkowita powierzchnia	8.36 m²
Powierzchnia użytkowa	134.98 m²
Powierzchnia zabudowy	147.99 m²
Powierzchnia dachu	251.16 m²
Kubatura	525.18 m³
Wymiary budynku	15.50 x 11.13 m
Kąt nachylenia	40°
Wysokość budynku	8.08 m
Wymiary działki	22.50 x 19.13 m

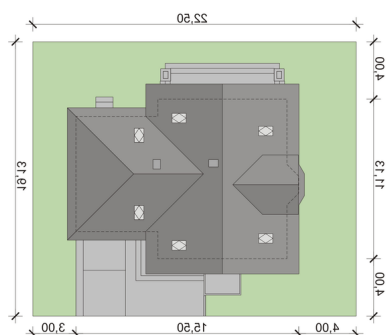
Opis projektu

Arystokles to dom parterowy z poddaszem użytkowym, zaprojektowany dla 4-5-osobowej rodziny. Posiada prosty, klarowny rzut, jednocześnie zapewniający pełną funkcjonalność budynku. Wyróżnić można trzy strefy użytkowe: dzienną i gospodarczą na parterze oraz nocną na poddaszu. Wchodząc do domu przez wyposażony w praktyczną garderobę wiatrołap, ukazuje się obszerny salon z kominkiem. Posiada on wyodrębnioną częścią jadalnianą usytuowaną przy słonecznym wykuszu. Otwartą na salon kuchnię można przekształcić w zamkniętą stawiając lekką ściankę działową. Dopełnieniem dla kuchni jest użyteczna...

Elewacje



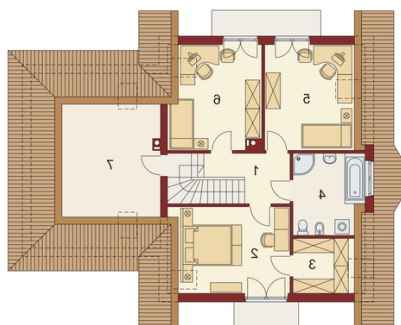
Sytuacje



Rzuty

Parter 0 m²

Wiatrołap:	0.00 m ²
Garaż:	0.00 m ²
Garderoba:	0.00 m ²
Hall:	0.00 m ²
Kuchnia:	0.00 m ²
Spizarnia:	0.00 m ²
Salon z jadalnią:	0.00 m ²
Pokój:	0.00 m ²
Pom.gosp.:	0.00 m ²
Łazienka.:	0.00 m ²


Poddasze 8.36 m²

Hall:	0.00 m ²
Pokój:	0.00 m ²
Garderoba:	0.00 m ²
Łazienka	0.00 m ²
Pokój:	8.36 m ²
Pokój:	0.00 m ²
Strych:	0.00 m ²
	0.00 m ²