

Podstawowe informacje



Dane techniczne projektu

Powierzchnia użytkowa	98.75 m²
Powierzchnia zabudowy	165.59 m²
Powierzchnia dachu	264 m²
Kubatura	354.30 m³
Wymiary budynku	17.53 x 10.10 m
Kąt nachylenia	32°
Wysokość budynku	7.38 m
Wymiary działki	24.53 x 18.10 m

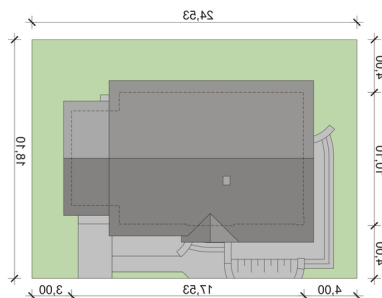
Opis projektu

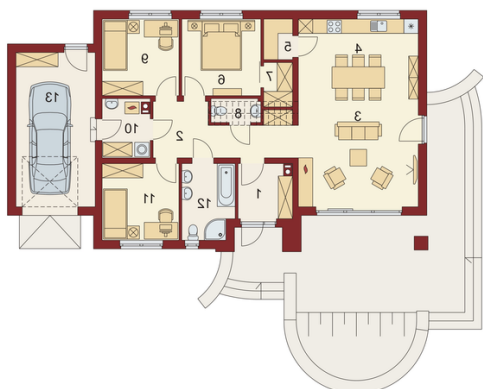
Amazis jest domem świetnie wpisującym się w szeroką i krótką działkę. Jest stworzony dla rodziny 4-osobowej z upodobaniem do rozwiązań prostych i nowoczesnych. Dom generalnie dzieli się na 2 części - dzienną oraz nocną. Ta pierwsza to salon z jadalnią i otwarta na nie kuchnia ze spiżarnią. Zwolennicy kuchni zamkniętych mają możliwość rozdzielenia kuchni od dwóch pozostałych pomieszczeń. Salon posiada kominek komfortowo usytuowany w niedużej odległości zarówno od jadalni jak i strefy wypoczynkowej salonu. W tej części zaprojektowano doskonale doświetlające wnętrze...

Elewacje



Sytuacje



Rzuty**Parter 0 m²**

Wiatrołap:	0.00 m ²
Pom.gosp.:	0.00 m ²
Pokój:	0.00 m ²
Łazienka	0.00 m ²
Garaż:	0.00 m ²
Hall:	0.00 m ²
Salon z jadalnią:	0.00 m ²
Kuchnia:	0.00 m ²
Spizarnia:	0.00 m ²
Pokój:	0.00 m ²
Garderoba:	0.00 m ²
WC:	0.00 m ²
Pokój:	0.00 m ²