

Podstawowe informacje



Dane techniczne projektu

| | |
|-------------------------------|-----------------------------|
| Całkowita powierzchnia | 48.39 m² |
| Powierzchnia użytkowa | 145.60 m² |
| Powierzchnia zabudowy | 154.79 m² |
| Powierzchnia dachu | 265.73 m² |
| Kubatura | 588.61 m³ |
| Wymiary budynku | 14.28 x 14.63 m |
| Kąt nachylenia | 40° |
| Wysokość budynku | 8.55 m |
| Wymiary działki | 21.28 x 22.80 m |

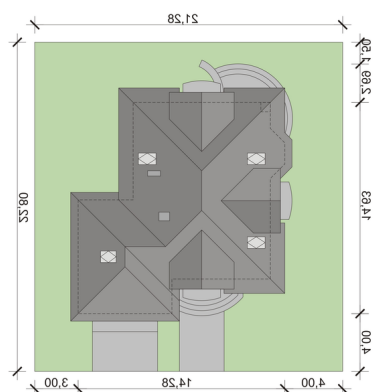
Opis projektu

Dom jednorodzinny przeznaczony dla 4-5 osobowej rodziny, o tradycyjnej bryle. Uniwersalna forma domu, pozwoli na wkomponowanie się w każde otoczenie. Parter to przede wszystkim otwarte, przestrzenne i słoneczne wnętrza. Powierzchnia wiatrołapu pozwoli na funkcjonalne wykorzystanie przestrzeni dodatkowymi szafami pod zabudowę. Usytuowanie spiżarni naprzeciw kuchni doceni każda Pani domu. Dodatkowy pokój umieszczony w pobliżu funkcjonalnej łazienki może pełnić rolę pokoju gościnnego, co sprawi wydzielenie strefy intymnej dla gościa i domowników. Poddasze to trzy, przestronne p...

Elewacje



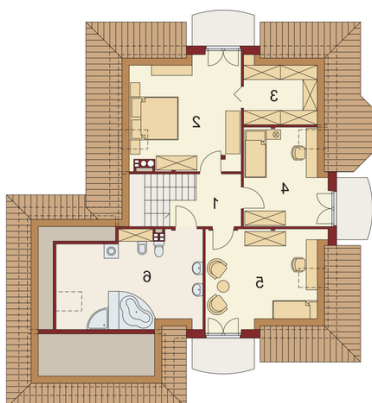
Sytuacje



Rzuty

Parter 0 m²

| | |
|-------------------|---------------------|
| Wiatrołap: | 0.00 m ² |
| Garaż: | 0.00 m ² |
| Hall: | 0.00 m ² |
| Kuchnia: | 0.00 m ² |
| Spizarnia: | 0.00 m ² |
| Jadalnia: | 0.00 m ² |
| Salon: | 0.00 m ² |
| Gabinet: | 0.00 m ² |
| Łazienka | 0.00 m ² |
| Pom.gosp.: | 0.00 m ² |


Poddasze 48.39 m²

| | |
|-------------------|----------------------|
| Pokój: | 0.00 m ² |
| Garderoba: | 0.00 m ² |
| Pokój: | 0.00 m ² |
| Pokój: | 5.56 m ² |
| Łazienka | 12.44 m ² |
| | 15.71 m ² |
| | 14.68 m ² |