

## Podstawowe informacje



## Dane techniczne projektu

<b>Całkowita powierzchnia</b>	<b>259.18 m<sup>2</sup></b>
<b>Powierzchnia użytkowa</b>	<b>139.36 m<sup>2</sup></b>
<b>Powierzchnia zabudowy</b>	<b>130.64 m<sup>2</sup></b>
<b>Powierzchnia dachu</b>	<b>240.86 m<sup>2</sup></b>
<b>Kubatura</b>	<b>808.97 m<sup>3</sup></b>
<b>Wymiary budynku</b>	<b>14.64 x 9.54 m</b>
<b>Kąt nachylenia</b>	<b>40°</b>
<b>Wysokość budynku</b>	<b>8.45 m</b>
<b>Wymiary działki</b>	<b>21.64 x 18.04 m</b>



## Opis projektu

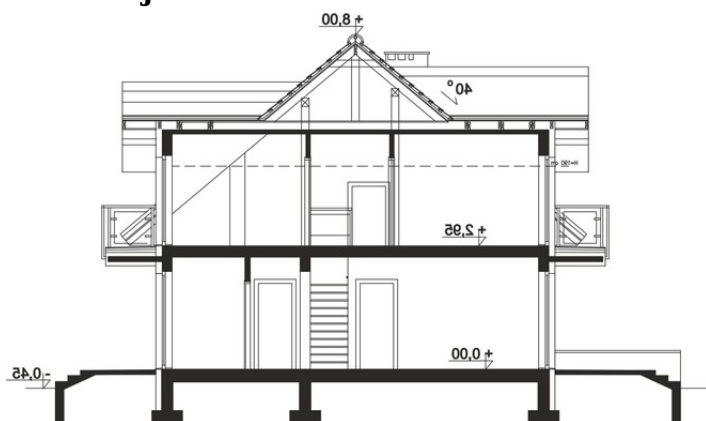
Budynek posadowiony został na fundamentach betonowych. Ściany zewnętrzne dwuwarstwowe z betonu komórkowego. Ściany wewnętrzne z betonu komórkowego jak i z płyty gipsowo-kartonowej [na ruszcie]. Strop żelbetowy-wylewany. Więźba dachowa drewniana. Pokrycie dachu - dachówka cementowa.

Projekt klasycznego domu z dwuspadowym dachem, w którym wygonie zamieszka 4-5 osobowa rodzina. Do dyspozycji mieszkańców jest duża otwarta kuchnia (w razie potrzeby można ją zamknąć ścianką działową). Nie zapomniano w niej o miejscu pod zabudowę sprzętem AGD i praktyczne...

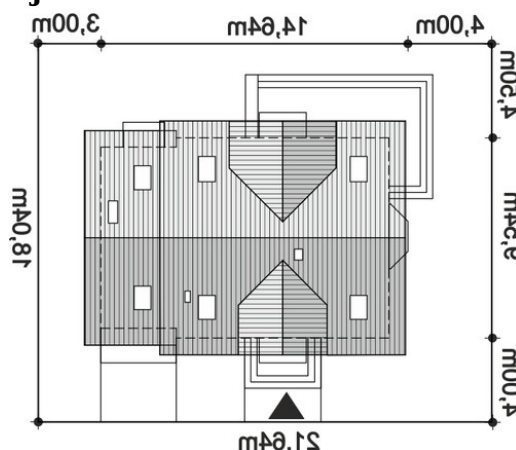
## Elewacje



## Przekrój



## Sytuacje



**Rzuty****Parter 100.41 m<sup>2</sup>**

<b>Hol + schody</b>	3.15 m <sup>2</sup>
<b>Garaż</b>	6.83 m <sup>2</sup>
<b>Kotłownia</b>	4.30 m <sup>2</sup>
<b>Pom. gospodarcze</b>	3.09 m <sup>2</sup>
<b>Łazienka</b>	12.61 m <sup>2</sup>
<b>Pokój / Gabinet</b>	33.62 m <sup>2</sup>
<b>Salon + Jadalnia</b>	9.21 m <sup>2</sup>
<b>Kuchnia</b>	1.86 m <sup>2</sup>
<b>Spizarnia</b>	8.10 m <sup>2</sup>
<b>Wiatrołap</b>	17.64 m <sup>2</sup>

**Poddasze 72.22 m<sup>2</sup>**

<b>Komunikacja</b>	6.11 m <sup>2</sup>
<b>Pokój</b>	13.45 m <sup>2</sup>
<b>Pokój</b>	13.67 m <sup>2</sup>
<b>Pokój</b>	15.38 m <sup>2</sup>
<b>Łazienka</b>	8.08 m <sup>2</sup>
<b>Strych / Pralnia</b>	5.56 m <sup>2</sup>
<b>Strych</b>	12.39 m <sup>2</sup>