

Podstawowe informacje



Dane techniczne projektu

Całkowita powierzchnia	259.18 m²
Powierzchnia użytkowa	139.49 m²
Powierzchnia zabudowy	130.64 m²
Powierzchnia dachu	240.86 m²
Kubatura	808.97 m³
Wymiary budynku	14.64 x 9.54 m
Kąt nachylenia	40°
Wysokość budynku	8.45 m
Wymiary działki	21.64 x 18.04 m



Opis projektu

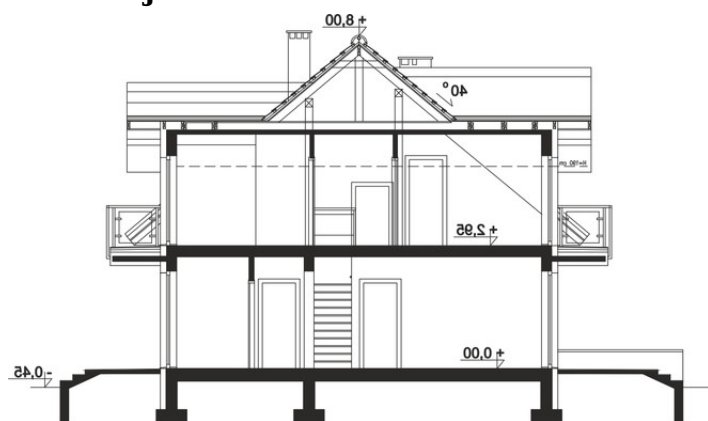
Budynek posadowiony został na fundamentach betonowych. Ściany zewnętrzne dwuwarstwowe z betonu komórkowego. Ściany wewnętrzne z betonu komórkowego jak i z płyty gipsowo-kartonowej [na ruszcie]. Strop żelbetonowy-wylewany. Więźba dachowa drewniana. Pokrycie dachu - dachówka cementowa.

Projekt klasycznego domu z dwuspadowym dachem, w którym wygonie zamieszka 4-5 osobowa rodzina. Do dyspozycji mieszkańców jest duża otwarta kuchnia (w razie potrzeby można ją zamknąć ścianką działową). Nie zapomniano w niej o miejscu pod zabudowę sprzętem AGD i praktyczne...

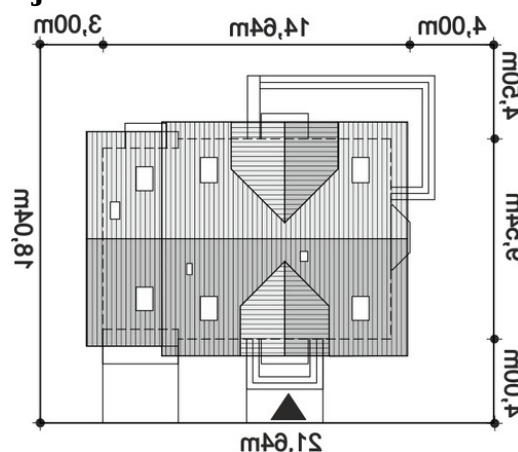
Elewacje



Przekrój



Sytuacje



Rzuty**Parter 100.41 m²**

Hol + schody	3.15 m ²
Garaż	6.83 m ²
Kotłownia	4.30 m ²
Pom. gospodarcze	3.09 m ²
Łazienka	12.61 m ²
Pokój / Gabinet	33.62 m ²
Salon + Jadalnia	9.21 m ²
Kuchnia	1.86 m ²
Spizarnia	8.10 m ²
Wiatrołap	17.64 m ²

Poddasze 72.28 m²

Komunikacja	6.10 m ²
Łazienka	7.26 m ²
Pokój	12.91 m ²
Pokój	14.63 m ²
Pokój	15.82 m ²
Strych / Garderoba	7.01 m ²
Strych	10.86 m ²