

Podstawowe informacje



Dane techniczne projektu

Całkowita powierzchnia	171.06 m²
Powierzchnia użytkowa	137.41 m²
Powierzchnia zabudowy	217.66 m²
Powierzchnia dachu	363 m²
Kubatura	831 m³
Wymiary budynku	17.15 x 18.36 m
Kąt nachylenia	30°
Wysokość budynku	6.70 m
Wymiary działki	25.15 x 26.35 m

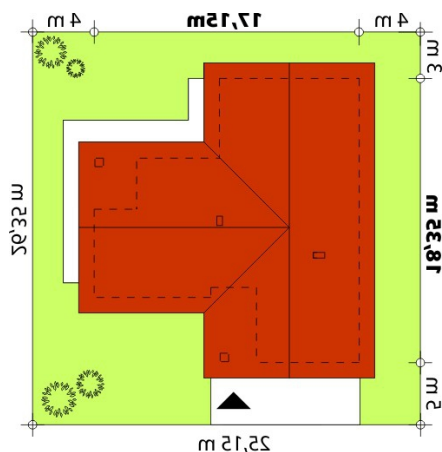
Opis projektu

Parterowy dom jednorodzinny, z dwustanowiskowym garażem. Swoim pełnym programem funkcjonalnym zapewnia komfort i wygodę 4-osobowej rodzinie. Przestronna część dzienna to salon połączony z jadalnią, otwierający się na ogród poprzez ogromne przeszklenia, kuchnia ze spiżarnią oraz wc. Część nocna to 3 wygodne sypialnie, łazienka oraz garderoba. Dodatkowo główna sypialnia posiada własną garderobę i łazienkę. W domu zaprojektowano dużą kotłownię dostępną z garażu, której parametry pozwalają na montaż kotła na każdy rodzaj paliwa, w tym na paliwo stałe. Ten optymalny i ciekaw...

Elewacje



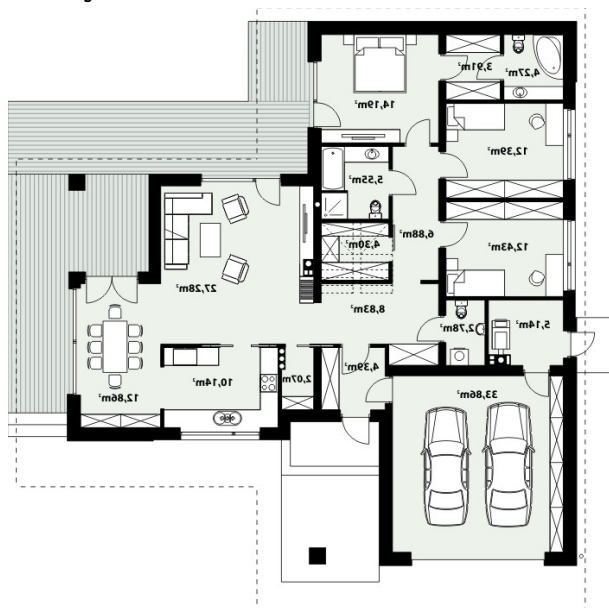
Sytuacje



DOBRY DOM
 ul. Wrzesława Romańczuka 6, 35-302 Rzeszów
 +48 17 852 52 30
 08:00 - 16:00

waldemar.kowalski@grupadobrydom.pl

Podane ceny nie stanowią oferty handlowej w rozumieniu art. 66 par. 1 Kodeksu Cywilnego

Rzuty

Parter 171.06 m²

Wiatrołap	4.39 m ²
Łazienka	5.55 m ²
Garderoba	4.30 m ²
Salon z jadalnią	27.28 m ²
Jadalnia	12.86 m ²
Kuchnia	10.14 m ²
Spizarnia	2.07 m ²
Kotłownia	5.14 m ²
Garaż	33.65 m ²
Hol	8.83 m ²
Toaleta	2.78 m ²
Komunikacja	6.88 m ²
Pokój	12.43 m ²
Pokój	12.39 m ²
Łazienka	4.27 m ²
Garderoba	3.91 m ²
Pokój	14.19 m ²