

## Podstawowe informacje



## Dane techniczne projektu

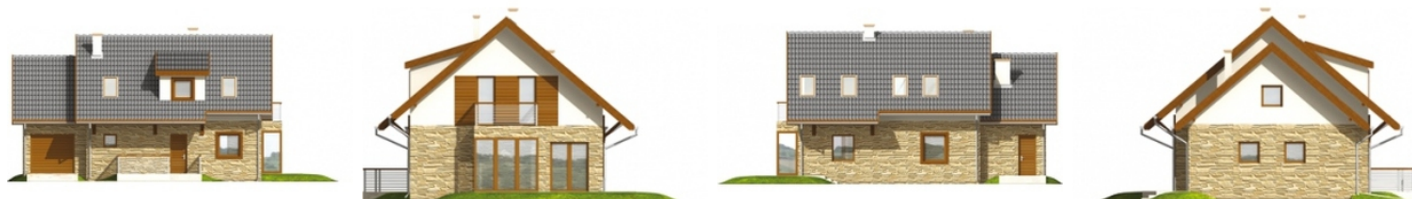
<b>Całkowita powierzchnia</b>	<b>145.04 m<sup>2</sup></b>
<b>Powierzchnia użytkowa</b>	<b>132.51 m<sup>2</sup></b>
<b>Powierzchnia zabudowy</b>	<b>130.05 m<sup>2</sup></b>
<b>Powierzchnia dachu</b>	<b>205.60 m<sup>2</sup></b>
<b>Kubatura</b>	<b>522.71 m<sup>3</sup></b>
<b>Wymiary budynku</b>	<b>15.40 x 9 m</b>
<b>Kąt nachylenia</b>	<b>40°</b>
<b>Wysokość budynku</b>	<b>8.50 m</b>
<b>Wymiary działki</b>	<b>24.40 x 18.80 m</b>



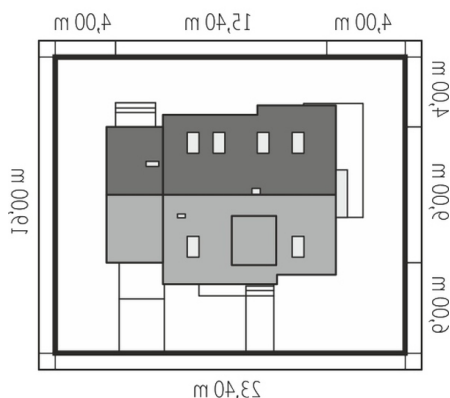
## Opis projektu

Dom parterowy z poddaszem użytkowym, niepodpiwniczony, przeznaczony dla 4-5-osobowej rodziny. Prosta bryła i dwuspadowy dach o prostej konstrukcji to cechy, które pozwalają określić ten budynek jako tani w realizacji. Na parterze znajduje się strefa dzienna: salon, kuchnia z jadalnią podkreślona efektownym przeszkleniem oraz wydzielona sypialnia z łazienką. Strefa nocna znajduje się na poddaszu i składa się z trzech pokoi, łazienki, garderoby oraz strychu, który może pełnić rolę dodatkowego pokoju. Istnieje także wersja domu z garażem dwustanowiskowym. - Nika G2 - z garażem...

## Elewacje



## Sytuacje



**Rzuty****Parter 77.46 m<sup>2</sup>**

<b>Wiatrołap</b>	1.96 m <sup>2</sup>
<b>Kotłownia</b>	5.62 m <sup>2</sup>
<b>Garaż</b>	18.74 m <sup>2</sup>
<b>Hol</b>	10.99 m <sup>2</sup>
<b>Kuchnia</b>	6.63 m <sup>2</sup>
<b>Spizarnia</b>	1.22 m <sup>2</sup>
<b>Jadalnia</b>	11.70 m <sup>2</sup>
<b>Pokój dzienny</b>	17.85 m <sup>2</sup>
<b>Gabinet</b>	14.89 m <sup>2</sup>
<b>Łazienka</b>	2.33 m <sup>2</sup>
<b>Pom. gospodarcze</b>	4.27 m <sup>2</sup>

**Poddasze 67.58 m<sup>2</sup>**

<b>Korytarz</b>	7.83 m <sup>2</sup>
<b>Sypialnia</b>	11.47 m <sup>2</sup>
<b>Sypialnia</b>	16.53 m <sup>2</sup>
<b>Sypialnia</b>	11.53 m <sup>2</sup>
<b>Łazienka</b>	4.19 m <sup>2</sup>
<b>Garderoba</b>	3.16 m <sup>2</sup>
<b>Strych</b>	12.87 m <sup>2</sup>