

## Podstawowe informacje



## Dane techniczne projektu

<b>Całkowita powierzchnia</b>	<b>68.40 m<sup>2</sup></b>
<b>Powierzchnia użytkowa</b>	<b>68.50 m<sup>2</sup></b>
<b>Powierzchnia zabudowy</b>	<b>112.90 m<sup>2</sup></b>
<b>Powierzchnia dachu</b>	<b>169.97 m<sup>2</sup></b>
<b>Kubatura</b>	<b>241.30 m<sup>3</sup></b>
<b>Wymiary budynku</b>	<b>14.94 x 8.34 m</b>
<b>Kąt nachylenia</b>	<b>28°</b>
<b>Wysokość budynku</b>	<b>5.68 m</b>
<b>Wymiary działki</b>	<b>21.94 x 16.34 m</b>



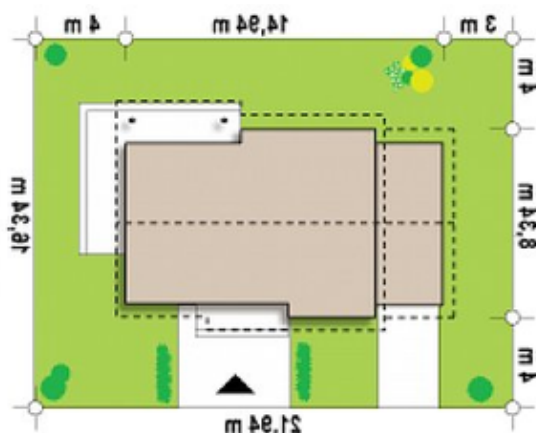
## Opis projektu

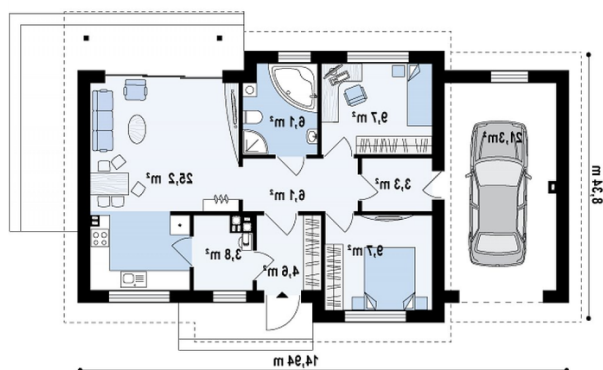
Ściany: gazobeton, ceramika, silikaty  
Dach: dachówka, blachodachówka  
Strop: drewniany, więzary

## Elewacje



## Sytuacje



**Rzuty**

**Parter 68.40 m<sup>2</sup>**

<b>Sień</b>	4.60 m <sup>2</sup>
<b>Pom. gosp.</b>	3.80 m <sup>2</sup>
<b>Hol</b>	6.10 m <sup>2</sup>
<b>Łazienka</b>	6.10 m <sup>2</sup>
<b>Salon+kuchnia</b>	25.20 m <sup>2</sup>
<b>Pokój</b>	9.70 m <sup>2</sup>
<b>Pokój</b>	9.70 m <sup>2</sup>
<b>Hol</b>	3.20 m <sup>2</sup>
<b>Garaż</b>	21.30 m <sup>2</sup>