

Podstawowe informacje



Dane techniczne projektu

Całkowita powierzchnia	181.40 m²
Powierzchnia użytkowa	150.56 m²
Powierzchnia zabudowy	129.90 m²
Powierzchnia dachu	211.71 m²
Kubatura	504.60 m³
Wymiary budynku	15.34 x 8.84 m
Kąt nachylenia	40°
Wysokość budynku	8.28 m
Wymiary działki	23.84 x 16.84 m

Opis projektu

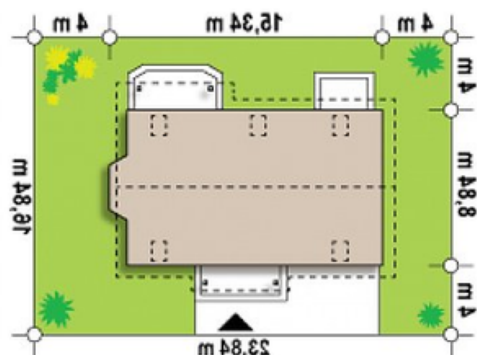
Wersja projektu powiększony o 1,5 m z podwyższoną ścianką kolankową oraz przystosowany na ogrzewanie ekogroszkiem.

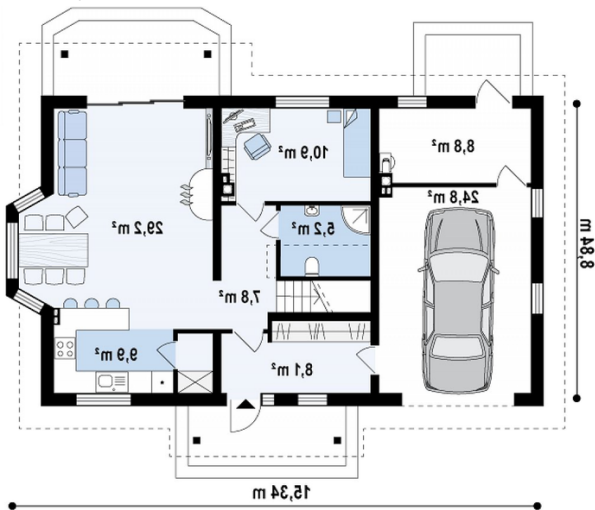
Ściany: gazobeton, ceramika, silikaty
Dach: dachówka, blachodachówka
Strop: betonowy gęstożebrowy Teriva

Elewacje

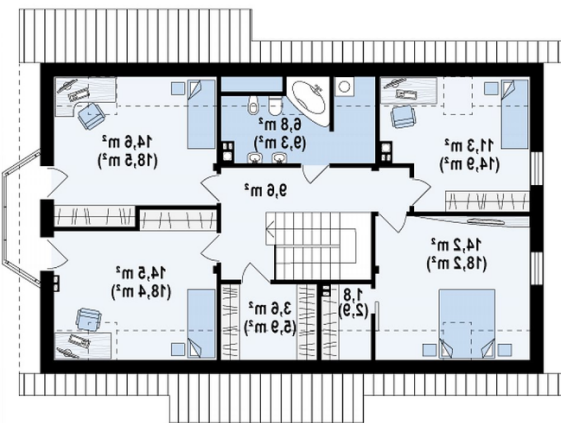


Sytuacje



Rzuty

Parter 104.90 m²

Sień	8.20 m ²
Hol+schody	7.80 m ²
Salon+jadalnia	29.20 m ²
Kuchnia+spizarka	9.90 m ²
Łazienka	5.20 m ²
Pokój	10.90 m ²
Garaż+pom. gosp.	33.70 m ²


Poddasze 76.50 m²

Hol+schody	9.60 m ²
Łazienka	6.80 m ²
Pokój	14.20 m ²
Pokój	11.40 m ²
Garderoba	3.60 m ²
Pokój	14.50 m ²
Pokój	14.60 m ²
Garderoba	1.80 m ²