

## Podstawowe informacje



## Dane techniczne projektu

<b>Całkowita powierzchnia</b>	<b>116.90 m<sup>2</sup></b>
<b>Powierzchnia użytkowa</b>	<b>119.55 m<sup>2</sup></b>
<b>Powierzchnia zabudowy</b>	<b>121.73 m<sup>2</sup></b>
<b>Powierzchnia dachu</b>	<b>158.12 m<sup>2</sup></b>
<b>Kubatura</b>	<b>560.20 m<sup>3</sup></b>
<b>Wymiary budynku</b>	<b>14.34 x 8.84 m</b>
<b>Kąt nachylenia</b>	<b>40°</b>
<b>Wysokość budynku</b>	<b>8.08 m</b>
<b>Wymiary działki</b>	<b>21.34 x 16.84 m</b>

## Opis projektu

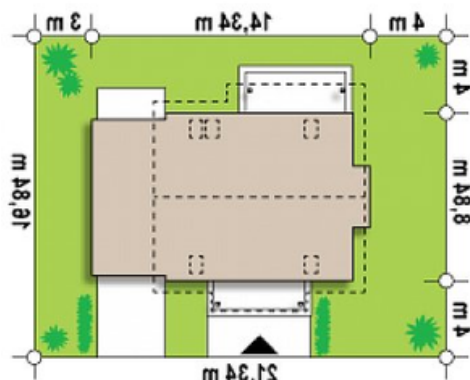
Doprojektowano garaż jednostanowiskowy z dachem płaskim, będącym jednocześnie tarasem.

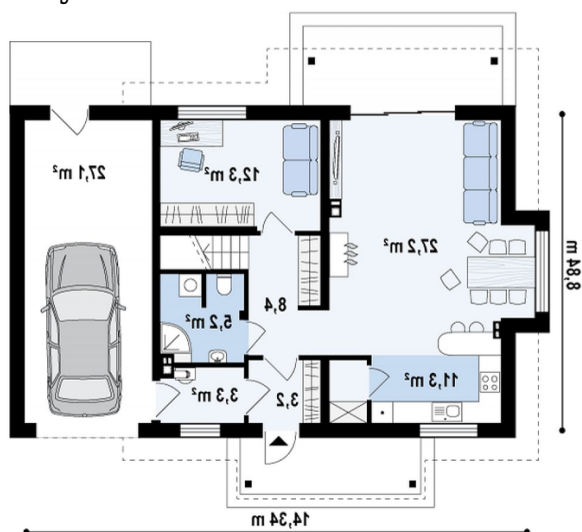
Ściany: gazobeton, ceramika, silikaty  
 Dach: dachówka, blachodachówka  
 Strop: betonowy gęstożebrowy Teriva

## Elewacje

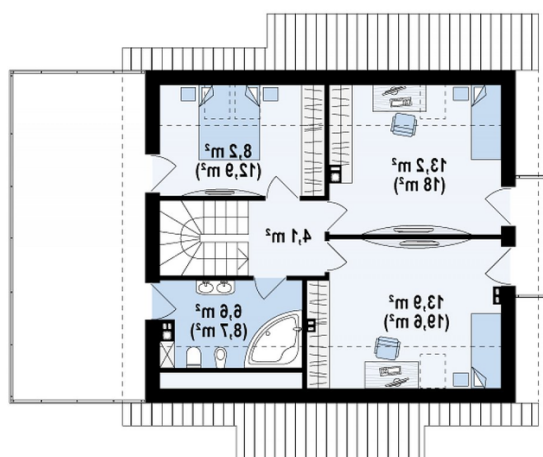


## Sytuacje



**Rzuty**

**Parter 70.80 m<sup>2</sup>**

Sień	3.20 m <sup>2</sup>
Hol+schody	8.40 m <sup>2</sup>
Salon+jadalnia	27.20 m <sup>2</sup>
Kuchnia+spizarka	11.30 m <sup>2</sup>
Gabinet	12.30 m <sup>2</sup>
Łazienka	5.20 m <sup>2</sup>
Pom. gosp.	3.20 m <sup>2</sup>
Garaż	27.10 m <sup>2</sup>


**Poddasze 46.10 m<sup>2</sup>**

Hol+schody	4.10 m <sup>2</sup>
Łazienka	6.60 m <sup>2</sup>
Pokój	13.90 m <sup>2</sup>
Pokój	13.30 m <sup>2</sup>
Pokój	8.20 m <sup>2</sup>