

## Podstawowe informacje



## Dane techniczne projektu

<b>Całkowita powierzchnia</b>	<b>163.50 m<sup>2</sup></b>
<b>Powierzchnia użytkowa</b>	<b>139.99 m<sup>2</sup></b>
<b>Powierzchnia zabudowy</b>	<b>121.73 m<sup>2</sup></b>
<b>Powierzchnia dachu</b>	<b>201.41 m<sup>2</sup></b>
<b>Kubatura</b>	<b>466.91 m<sup>3</sup></b>
<b>Wymiary budynku</b>	<b>14.34 x 8.84 m</b>
<b>Kąt nachylenia</b>	<b>40°</b>
<b>Wysokość budynku</b>	<b>8.08 m</b>
<b>Wymiary działki</b>	<b>22.34 x 16.84 m</b>

## Opis projektu

Wersja projektu z garażem jednostanowiskowym.

Ściany: gazobeton, ceramika, silikaty

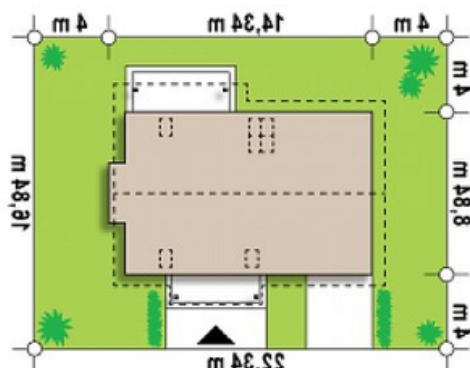
Dach: dachówka, blachodachówka

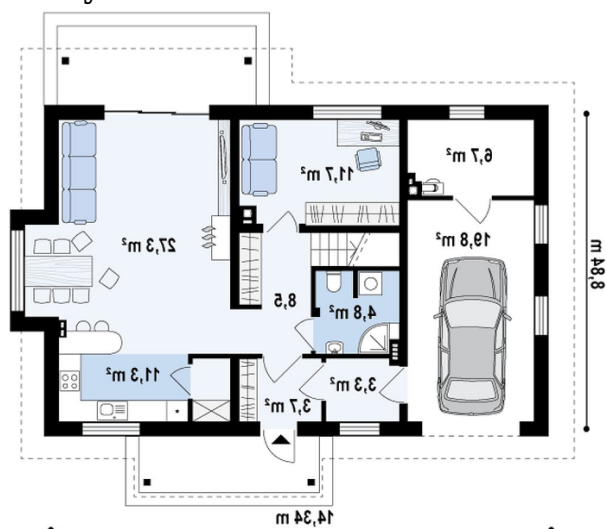
Strop: betonowy gęstożebrowy Teriva

## Elewacje

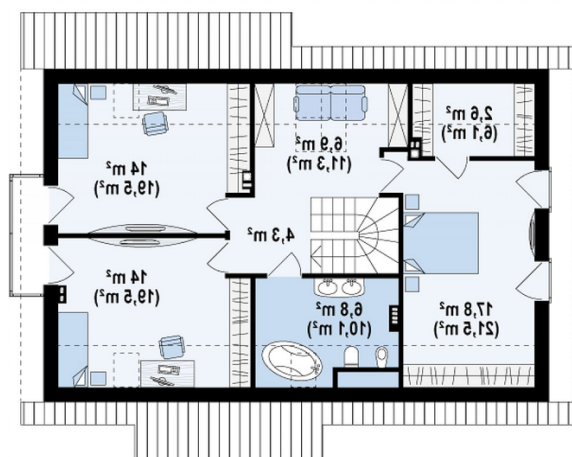


## Sytuacje



**Rzuty**

**Parter 97 m<sup>2</sup>**

Sień	3.70 m <sup>2</sup>
Hol+schody	8.50 m <sup>2</sup>
Salon+jadalnia	27.30 m <sup>2</sup>
Kuchnia+spizarka	11.30 m <sup>2</sup>
Gabinet	11.70 m <sup>2</sup>
Łazienka	4.80 m <sup>2</sup>
Pom. gosp.	3.20 m <sup>2</sup>
Garaż+pom. gosp.	26.50 m <sup>2</sup>


**Poddasze 66.50 m<sup>2</sup>**

Hol+schody	4.30 m <sup>2</sup>
Łazienka	6.90 m <sup>2</sup>
Pokój	17.80 m <sup>2</sup>
Pokój	14.00 m <sup>2</sup>
Pokój	14.00 m <sup>2</sup>
Biblioteka	6.90 m <sup>2</sup>
Garderoba	2.60 m <sup>2</sup>