

Podstawowe informacje



Dane techniczne projektu

Całkowita powierzchnia	56.70 m²
Powierzchnia użytkowa	38.20 m²
Powierzchnia zabudowy	46.60 m²
Powierzchnia dachu	92.13 m²
Kubatura	99.32 m³
Wymiary budynku	8.10 x 5.70 m
Kąt nachylenia	30°
Wysokość budynku	5.69 m
Wymiary działki	14.10 x 13.70 m

Opis projektu

Wersja drewniana.

Ściany: szkielet drewniany, bale

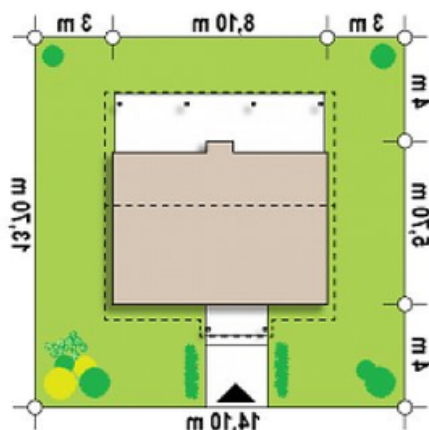
Dach: dachówka

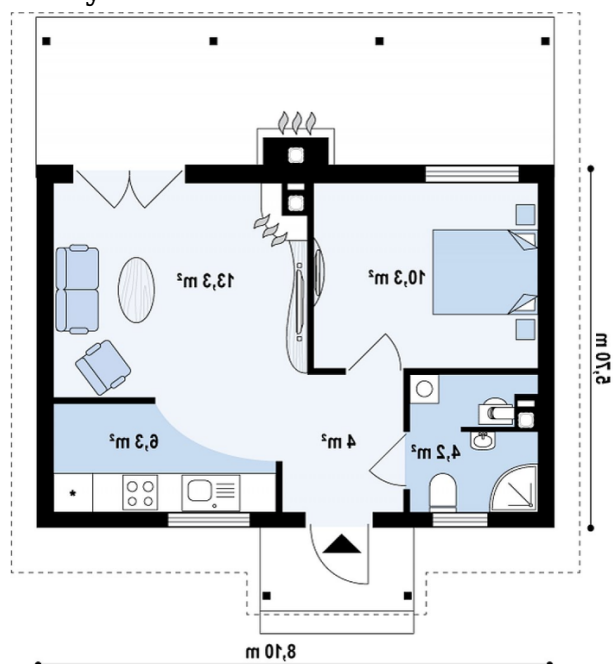
Strop: drewniany, więzary

Elewacje



Sytuacje



Rzuty

Parter 56.70 m²

Hol	4.00 m ²
Salon	13.40 m ²
Pokój	10.30 m ²
Łazienka	4.20 m ²
Kuchnia	6.30 m ²
Weranda	18.50 m ²