

Podstawowe informacje



Dane techniczne projektu

Całkowita powierzchnia	108.90 m²
Powierzchnia użytkowa	70.52 m²
Powierzchnia zabudowy	109.90 m²
Wymiary budynku	14.94 x 9.84 m
Kąt nachylenia	40°
Wysokość budynku	7.09 m
Wymiary działki	20.94 x 17.84 m



Opis projektu

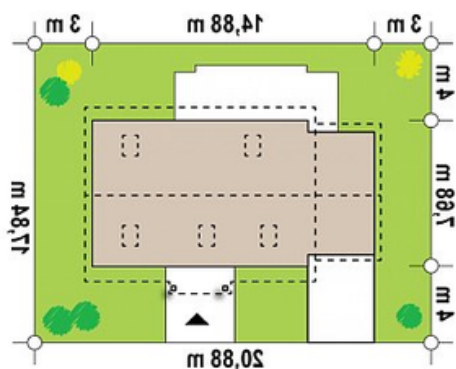
Wersja Z12 w technologii murowanej z garażem jedno stanowiskowym po lewej stronie. Kąt nachylenia dachu 40 stopni.

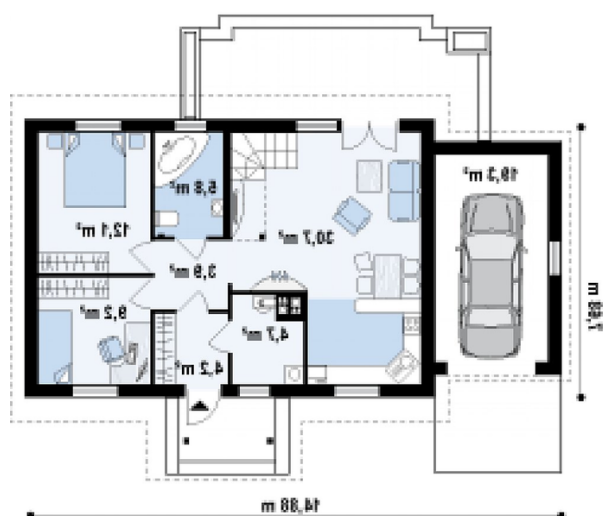
Ściany: gazobeton, ceramika, silikaty
 Dach: dachówka, blachodachówka
 Strop: betonowy gęstożebrowy Teriva

Elewacje

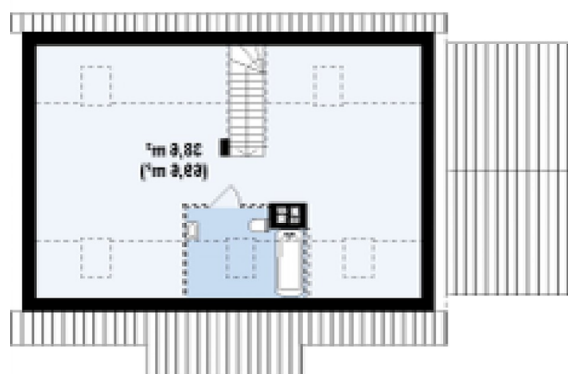


Sytuacje



Rzuty

Parter 70.60 m²

Sień	4.20 m ²
Hol	3.90 m ²
Salon+kuchnia	30.70 m ²
Pom. gosp.	4.70 m ²
Łazienka	5.80 m ²
Pokój	12.10 m ²
Pokój	9.20 m ²
Garaż	19.30 m ²


Poddasze 38.30 m²

Poddasze	38.30 m ²
----------	----------------------