

Podstawowe informacje



Dane techniczne projektu

Całkowita powierzchnia	202.70 m²
Powierzchnia użytkowa	128.50 m²
Powierzchnia zabudowy	105.20 m²
Powierzchnia dachu	180 m²
Kubatura	383 m³
Wymiary budynku	11.50 x 10 m
Kąt nachylenia	38°
Wysokość budynku	8.40 m
Wymiary działki	19.50 x 18 m



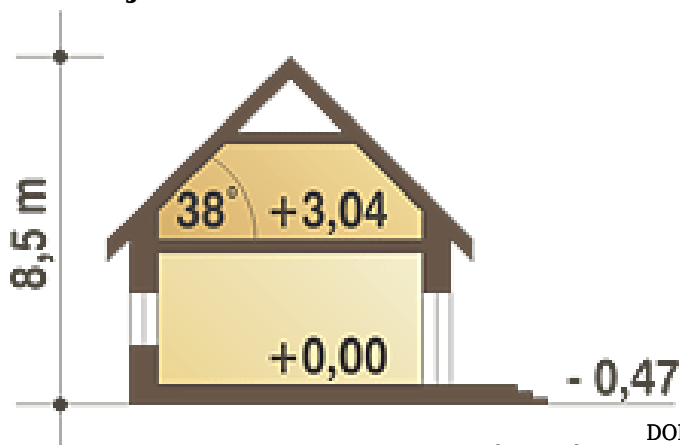
Opis projektu

Bardzo wygodny dom z użytkowym poddaszem zaprojektowany dla 4-5 osobowej rodziny. Parter obejmuje wygodny salon połączony z kuchnią ze spiżarnią, który posiada dwa wyjścia na taras, i został zaprojektowany od frontu, co pozwala ten dom wygodnie sytuować na działkach z wjazdem od południa. W strefie wejściowej znajduje się duży hol z szafą, wygodna łazienka oraz spory pokój/gabinet. Kotłownia jest dostępna z wiatrołapu. Na poddasze prowadzą wygodne schody ze spocznikiem. Znajdują się tam 2 sypialnie dla dzieci, łazienka z wanną oraz sypialnia rodziców z własną małą łazienką wyposażoną w p...

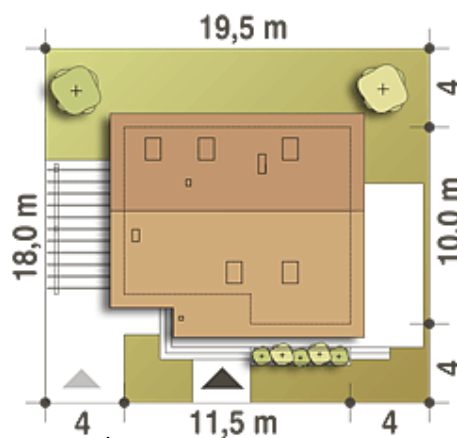
Elewacje



Przekrój



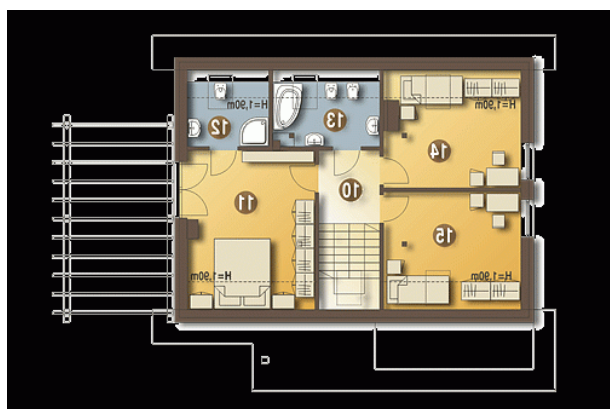
Sytuacje



Rzuty

Parter 80.80 m²

Wiatrołap	4.40 m ²
Hol	8.20 m ²
Kotłownia*	5.40 m ²
Pom.gospod.*	3.10 m ²
Pokój	11.60 m ²
Łazienka	5.00 m ²
Kuchnia ze spiżarnią	9.90 m ²
Salon	27.90 m ²
Schody	5.30 m ²


Piętro 66.90 m²

Korytarz	4.40 m ²
Sypialnia	17.10 m ²
Łazienka	4.20 m ²
Łazienka	5.40 m ²
Sypialnia	12.40 m ²
Sypialnia	12.80 m ²