

## Podstawowe informacje



## Dane techniczne projektu

<b>Całkowita powierzchnia</b>	<b>159.98 m<sup>2</sup></b>
<b>Powierzchnia użytkowa</b>	<b>95.13 m<sup>2</sup></b>
<b>Powierzchnia zabudowy</b>	<b>74.90 m<sup>2</sup></b>
<b>Powierzchnia dachu</b>	<b>142.28 m<sup>2</sup></b>
<b>Kubatura</b>	<b>577 m<sup>3</sup></b>
<b>Wymiary budynku</b>	<b>10.70 x 7 m</b>
<b>Kąt nachylenia</b>	<b>38°</b>
<b>Wysokość budynku</b>	<b>7.80 m</b>
<b>Wymiary działki</b>	<b>19.10 x 14.20 m</b>



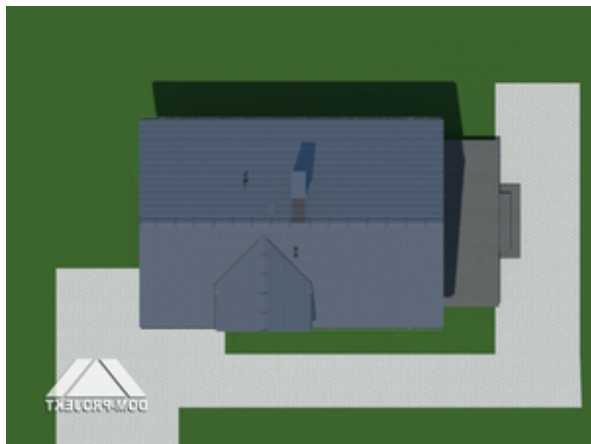
## Opis projektu

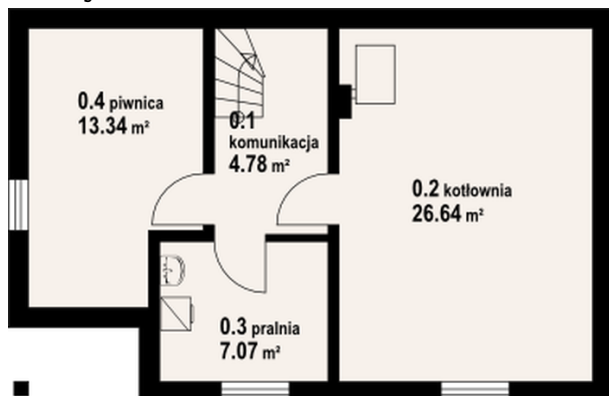
W pełni podpiwniczony dom z poddaszem przeznaczony dla 4-ro osobowej rodziny. Na parterze salon oraz wydzielona kuchnia. Ponadto znajdziemy tam łazienkę i garderobę. Na poddaszu usytuowano trzy sypialnie i łazienkę. Zaplecze gospodarcze domu znajduje się w podpiwniczeniu.

## Elewacje



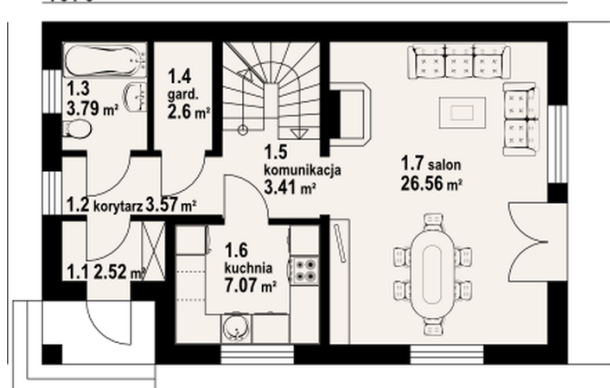
## Sytuacje



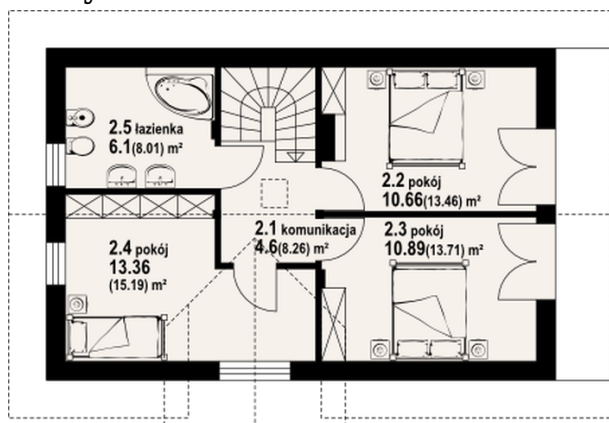
**Rzuty**

**Piwnica 51.83 m<sup>2</sup>**

komunikacja	4.78 m <sup>2</sup>
kotłownia	26.64 m <sup>2</sup>
pralnia	7.07 m <sup>2</sup>
piwnica	13.34 m <sup>2</sup>

1070


**Parter 49.52 m<sup>2</sup>**

wiatrołap	2.52 m <sup>2</sup>
korytarz	3.57 m <sup>2</sup>
łazienka	3.79 m <sup>2</sup>
garderoba	2.60 m <sup>2</sup>
komunikacja	3.41 m <sup>2</sup>
kuchnia	7.07 m <sup>2</sup>
salon	26.56 m <sup>2</sup>

**Rzuty**

**Poddasze 58.63 m<sup>2</sup>**

komunikacja	4.60 m <sup>2</sup>
pokój	10.66 m <sup>2</sup>
pokój	10.89 m <sup>2</sup>
pokój	13.36 m <sup>2</sup>
łazienka	6.10 m <sup>2</sup>