

Podstawowe informacje



Dane techniczne projektu

Całkowita powierzchnia	148.88 m²
Powierzchnia użytkowa	120.52 m²
Powierzchnia zabudowy	137.90 m²
Powierzchnia dachu	255.33 m²
Kubatura	766 m³
Wymiary budynku	16 x 8.80 m
Kąt nachylenia	42°
Wysokość budynku	8.87 m
Wymiary działki	24 x 17.20 m



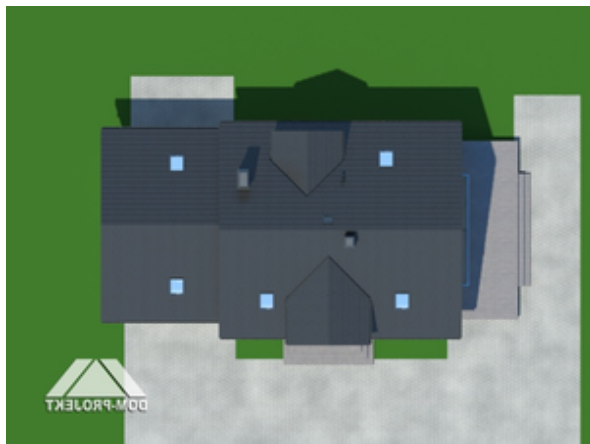
Opis projektu

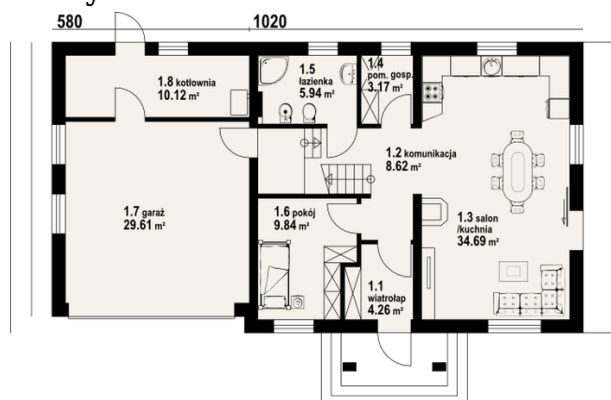
Wygodny dom z dobudowaną częścią gospodarczą w której mieści się dwustanowiskowy garaż i kotłownia. W programie funkcjonalnym domu znajdziemy salon z aneksem kuchennym, cztery pokoje, łazienki, pom. gospodarcze oraz łatwo dostępny strych.

Elewacje

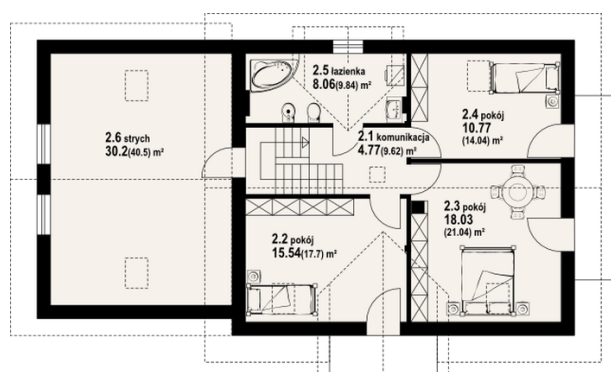


Sytuacje



Rzuty

Parter 76.64 m²

wiatrołap	4.26 m ²
komunikacja	8.62 m ²
kuchnia, salon	34.69 m ²
pom. gosp.	3.17 m ²
łazienka	5.94 m ²
pokój	9.84 m ²
garaż	29.61 m ²
kotłownia	10.12 m ²


Poddasze 72.24 m²

komunikacja	4.77 m ²
pokój	15.54 m ²
pokój	18.03 m ²
pokój	10.77 m ²
łazienka	8.06 m ²
strych	30.20 m ²