

## Podstawowe informacje



## Dane techniczne projektu

<b>Całkowita powierzchnia</b>	<b>51.17 m<sup>2</sup></b>
<b>Powierzchnia użytkowa</b>	<b>51.17 m<sup>2</sup></b>
<b>Powierzchnia zabudowy</b>	<b>68.86 m<sup>2</sup></b>
<b>Powierzchnia dachu</b>	<b>102.85 m<sup>2</sup></b>
<b>Kubatura</b>	<b>272.50 m<sup>3</sup></b>
<b>Wymiary budynku</b>	<b>9.38 x 7.75 m</b>
<b>Kąt nachylenia</b>	<b>30°</b>
<b>Wysokość budynku</b>	<b>6.20 m</b>
<b>Wymiary działki</b>	<b>17.38 x 15.75 m</b>



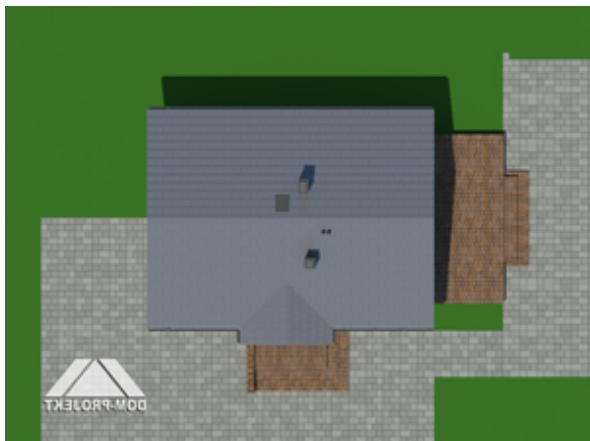
## Opis projektu

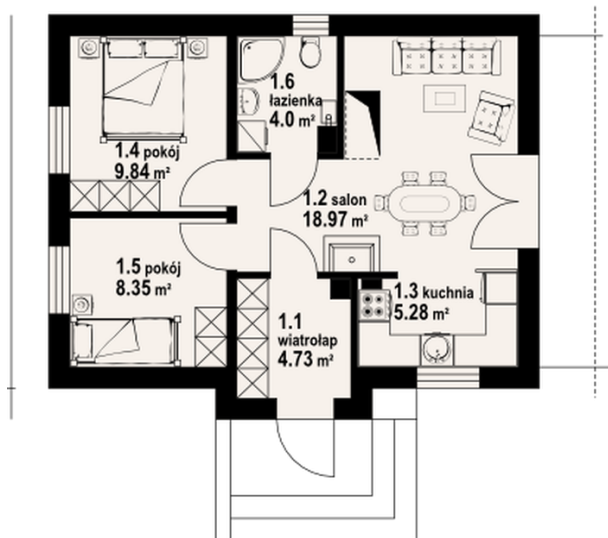
Mały dom parterowy. Bardzo prosta i zarazem ekonomiczna w budowie bryła budynku. Kuchnia połączona z salonem. Ponadto dwa pokoje oraz łazienka. W salonie kominek i wyjście na taras.

## Elewacje



## Sytuacje



**Rzuty**  
**938**

**Parter 51.17 m<sup>2</sup>**

<b>wiatrołap</b>	4.73 m <sup>2</sup>
<b>salon</b>	18.97 m <sup>2</sup>
<b>kuchnia</b>	5.28 m <sup>2</sup>
<b>pokój</b>	9.84 m <sup>2</sup>
<b>pokój</b>	8.35 m <sup>2</sup>
<b>łazienka</b>	4.00 m <sup>2</sup>