

Podstawowe informacje



Dane techniczne projektu

Całkowita powierzchnia	390.48 m²
Powierzchnia użytkowa	165.05 m²
Powierzchnia zabudowy	227.50 m²
Powierzchnia dachu	326.75 m²
Kubatura	1 599 m³
Wymiary budynku	21.50 x 11.93 m
Kąt nachylenia	30°
Wysokość budynku	8 m
Wymiary działki	29.50 x 19.93 m



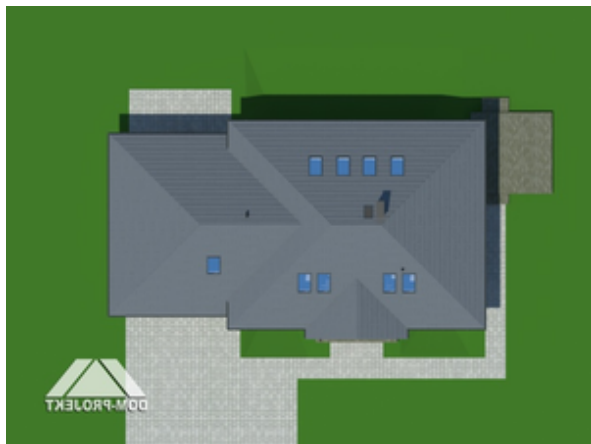
Opis projektu

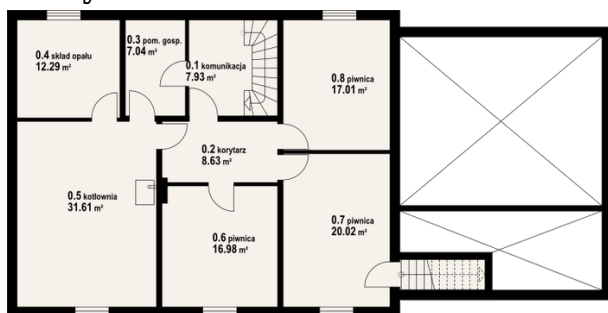
Obszerny w pełni podpiwniczony dom z poddaszem użytkowym. Na parterze salon, wydzielona kuchnia, a także trzy pokoje. Poddasze to dwie sypialnie, dwie garderoby, łazienka oraz strych. Do domu przybudowano dwustanowiskowy garaż z usytuowaną na jego przedłużeniu kotłownią. Piwnica stanowi zaplecze gospodarcze domu.

Elewacje

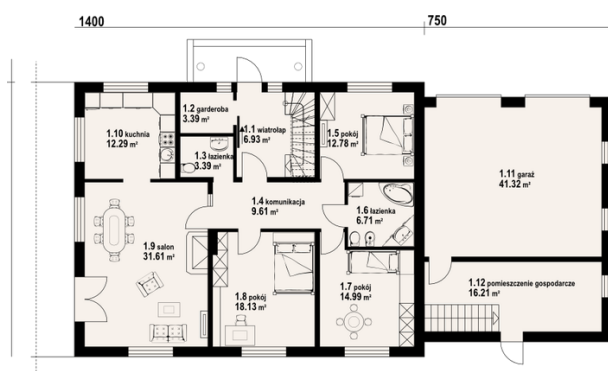


Sytuacje

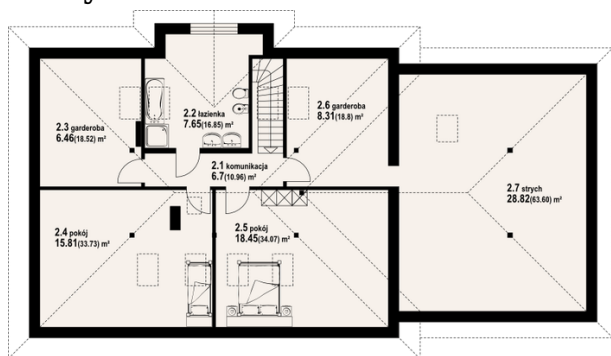


Rzuty

Piwnica 121.51 m²

komunikacja	7.93 m ²
korytarz	8.63 m ²
pom. gosp.	7.04 m ²
skład opału	12.29 m ²
kotłownia	31.61 m ²
piwnica	16.98 m ²
piwnica	20.02 m ²
piwnica	17.01 m ²


Parter 136.04 m²

komunikacja	6.93 m ²
garderoba	41.32 m ²
wiatrołap	12.29 m ²
pom. gosp.	31.61 m ²
garaż	18.13 m ²
kuchnia	14.99 m ²
salon	6.71 m ²
pokój	12.78 m ²
pokój	9.61 m ²
łazienka	3.39 m ²
pokój	3.39 m ²
łazienka	16.21 m ²

Rzuty

Poddasze 132.93 m²

komunikacja	6.70 m ²
łazienka	7.65 m ²
garderoba	6.46 m ²
pokój	15.81 m ²
pokój	18.45 m ²
garderoba	8.31 m ²
strych	28.82 m ²