

Podstawowe informacje



Dane techniczne projektu

Całkowita powierzchnia	128.26 m²
Powierzchnia użytkowa	88.90 m²
Powierzchnia zabudowy	100.56 m²
Powierzchnia dachu	207.27 m²
Kubatura	495.56 m³
Wymiary budynku	14.15 x 7.40 m
Kąt nachylenia	44°
Wysokość budynku	8.12 m
Wymiary działki	22.45 x 17.79 m



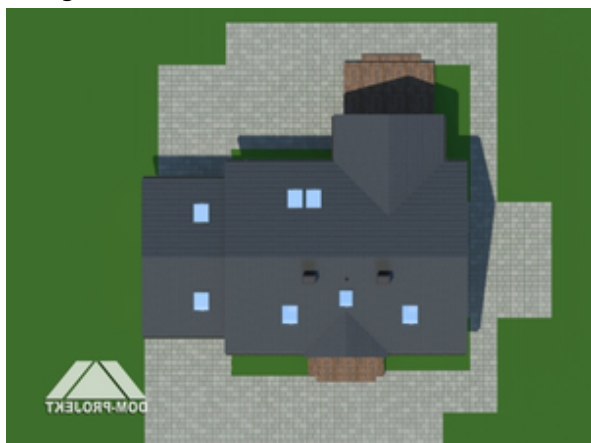
Opis projektu

Nieduży dom, w którym na parterze na wspólnej przestrzeni znajduje się salon i aneks kuchenny. Z salonu wyjście na zadaszony taras. Pokój-biblioteka, łazienka i kotłownia uzupełniają program parteru. Na poddaszu zaprojektowano strefę nocną z trzema sypialniami, dwiema garderobami i łazienką. Program budynku uzupełnia jednostanowiskowy garaż.

Elewacje

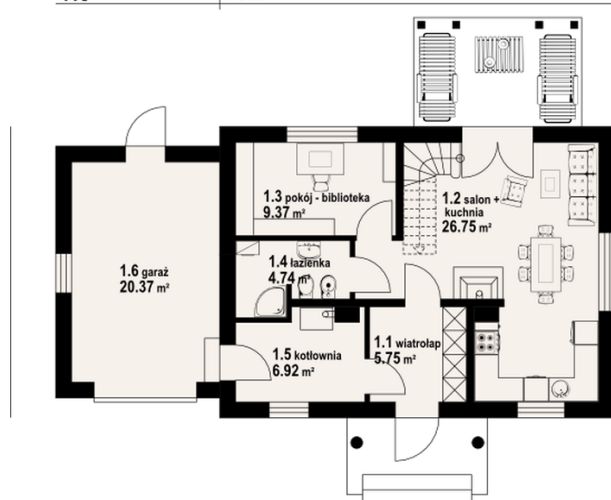


Sytuacje

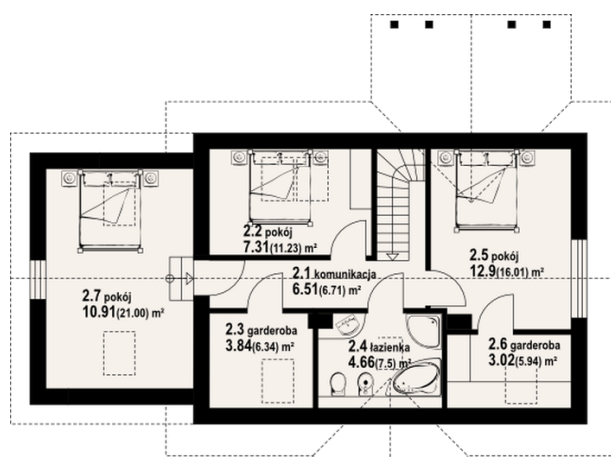


Rzuty

415 | 1000


Parter 53.53 m²

wiatrołap	5.75 m ²
kuchnia, salon	26.75 m ²
pokój - biblioteka	9.37 m ²
łazienka	4.74 m ²
kotłownia	6.92 m ²
garaż	20.37 m ²


Poddasze 74.73 m²

komunikacja	6.51 m ²
pokój	7.31 m ²
garderoba	3.84 m ²
łazienka	4.66 m ²
pokój	12.90 m ²
garderoba	3.02 m ²
pokój	10.91 m ²