

## Podstawowe informacje



## Dane techniczne projektu

<b>Całkowita powierzchnia</b>	<b>95.27 m<sup>2</sup></b>
<b>Powierzchnia użytkowa</b>	<b>91.94 m<sup>2</sup></b>
<b>Powierzchnia zabudowy</b>	<b>167.54 m<sup>2</sup></b>
<b>Powierzchnia dachu</b>	<b>235.45 m<sup>2</sup></b>
<b>Kubatura</b>	<b>735.25 m<sup>3</sup></b>
<b>Wymiary budynku</b>	<b>12.24 x 14.82 m</b>
<b>Kąt nachylenia</b>	<b>25°</b>
<b>Wysokość budynku</b>	<b>6.97 m</b>
<b>Wymiary działki</b>	<b>20.24 x 22.82 m</b>



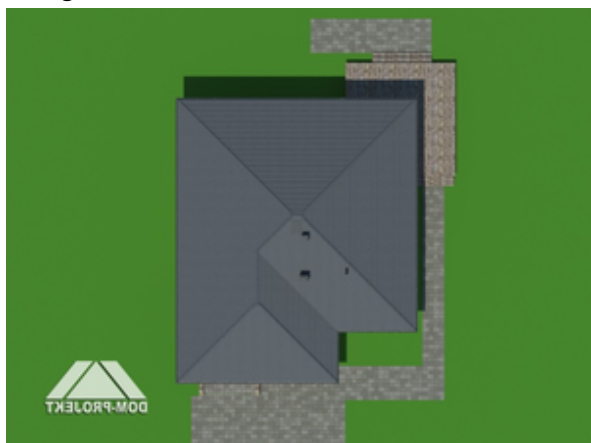
## Opis projektu

Funkcjonalny dom parterowy z jednostanowiskowym garażem. W programie użytkowym: słoneczny salon z kominkiem, wydzielona kuchnia ze spiżarką, trzy sypialnie i łazienka. Częściowo zadaszony taras. Dom niedrogi w realizacji i ekonomiczny w późniejszym użytkowaniu.

## Elewacje

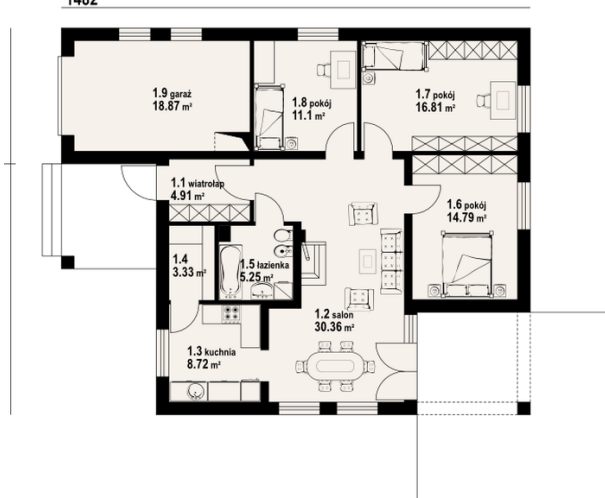


## Sytuacje



**Rzuty**

1482



1182

**Parter 95.27 m<sup>2</sup>**

wiatrołap	4.91 m <sup>2</sup>
salon	30.36 m <sup>2</sup>
kuchnia	8.72 m <sup>2</sup>
spizarka	3.33 m <sup>2</sup>
łazienka	5.25 m <sup>2</sup>
pokój	14.79 m <sup>2</sup>
pokój	16.81 m <sup>2</sup>
pokój	11.10 m <sup>2</sup>
garaż	18.87 m <sup>2</sup>