

Podstawowe informacje



Dane techniczne projektu

Całkowita powierzchnia	226.09 m²
Powierzchnia użytkowa	165.85 m²
Powierzchnia zabudowy	181.40 m²
Powierzchnia dachu	260.10 m²
Kubatura	936.69 m³
Wymiary budynku	12.24 x 14.82 m
Kąt nachylenia	35°
Wysokość budynku	8.88 m
Wymiary działki	20.24 x 22.82 m



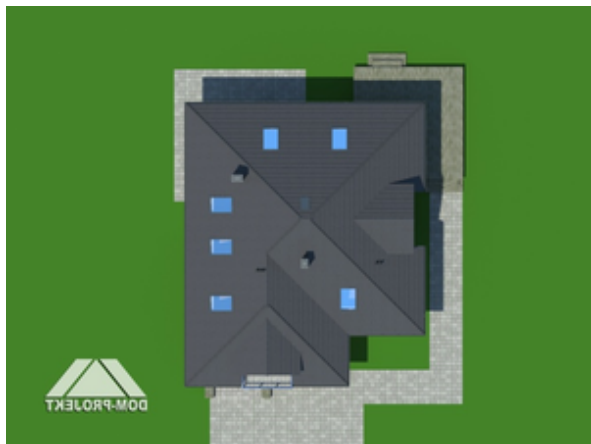
Opis projektu

Wygodny dom z poddaszem gdzie na parterze zaprojektowano strefę dzienną. Tworzy ją salon z miejscem na jadalnię, wydzielona kuchnia przy której znajduje się spiżarnia. Dodatkowo, na parterze zlokalizowano pokój oraz dostępną również z zewnątrz kotłownię. Na poddaszu strefa nocna. W skład jej wchodzi cztery duże sypialnie, w tym jedna z dostępem do prywatnej łazienki i łazienka. Program domu uzupełnia jednostanowiskowy garaż.

Elewacje

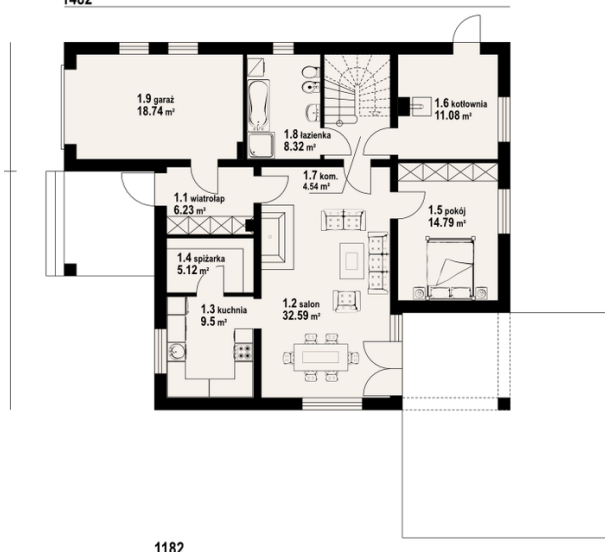


Sytuacje



Rzuty

1482



1182

Parter 92.17 m²

kuchnia	6.23 m ²
spizarka	32.59 m ²
pokój	9.50 m ²
kotłownia	5.12 m ²
komunikacja	14.79 m ²
łazienka	11.08 m ²
garaż	4.54 m ²
wiatrołap	8.32 m ²
salon	18.74 m ²

Poddasze 133.92 m²

komunikacja	13.34 m ²
łazienka	7.86 m ²
pokój	13.56 m ²
pokój	14.46 m ²
pokój	11.97 m ²
korytarz	4.51 m ²
łazienka	4.77 m ²
pokój	19.41 m ²
schowek	1.28 m ²

