

Podstawowe informacje



Dane techniczne projektu

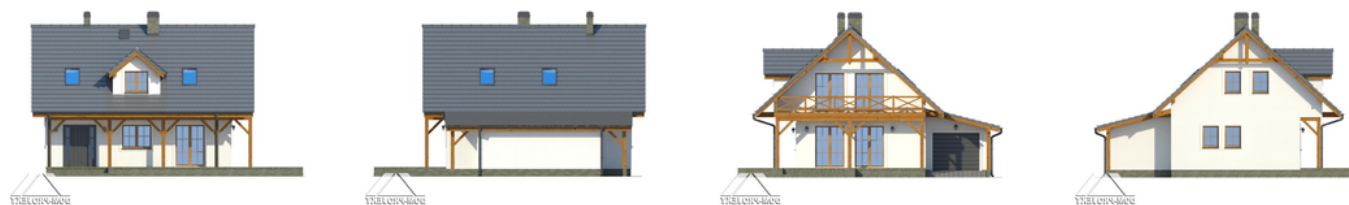
Całkowita powierzchnia	122.73 m²
Powierzchnia użytkowa	97.59 m²
Powierzchnia zabudowy	105.80 m²
Powierzchnia dachu	196.65 m²
Kubatura	494.91 m³
Wymiary budynku	10 x 11.70 m
Kąt nachylenia	42°
Wysokość budynku	8.28 m
Wymiary działki	18.40 x 17.70 m



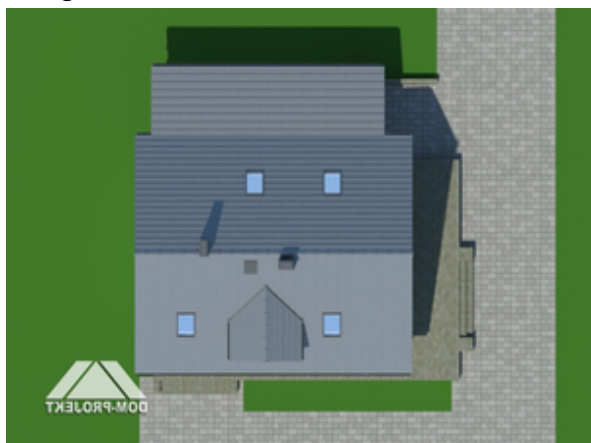
Opis projektu

Funkcjonalny dom przeznaczony dla 3-4-roosobowej rodziny. Strefa dzienna na parterze to salon z miejscem na jadalnię oraz aneks kuchenny. W salonie kominek i wyjście na częściowo zadaszony taras. Łazienka oraz dostępna z wiatrołapu kotłownia uzupełniają program parteru. W strefie nocnej na poddaszu znajdują się trzy sypialnie i łazienka. Do domu dobudowany został jednostanowiskowy garaż.

Elewacje



Sytuacje

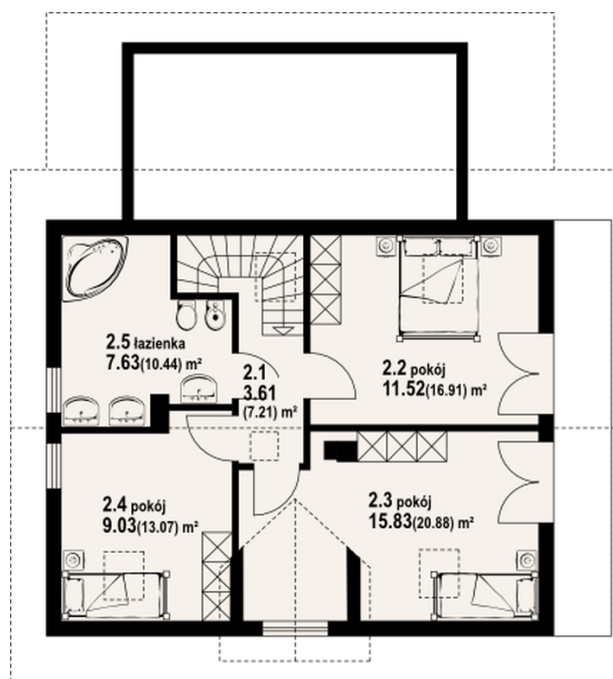


Rzuty

1000


Parter 54.22 m²

wiatrołap	5.59 m ²
kotłownia	4.25 m ²
salon	32.97 m ²
kuchnia	6.47 m ²
łazienka	4.94 m ²
garaż	18.21 m ²


Poddasze 68.51 m²

komunikacja	3.61 m ²
pokój	11.52 m ²
pokój	15.83 m ²
pokój	9.03 m ²
łazienka	7.63 m ²