

## Podstawowe informacje



## Dane techniczne projektu

<b>Całkowita powierzchnia</b>	<b>70.50 m<sup>2</sup></b>
<b>Powierzchnia użytkowa</b>	<b>70.50 m<sup>2</sup></b>
<b>Powierzchnia zabudowy</b>	<b>65.40 m<sup>2</sup></b>
<b>Wymiary budynku</b>	<b>9.16 x 6.53 m</b>
<b>Kąt nachylenia</b>	<b>40°</b>
<b>Wysokość budynku</b>	<b>6.51 m</b>
<b>Wymiary działki</b>	<b>17.16 x 14.54 m</b>

## Opis projektu

Dom mieszkalny jednorodzinny. Jedna sypialnia, pokój dzienny z aneksem kuchennym, łazienka i przedsiónek, poddasze. Posiadamy wersję z garażem - D199 Paula oraz D199 Paula\_I

### Technologia wykonania

Materiały:

Ściany zewnętrzne: szkielet drewniany

strop: drewniany

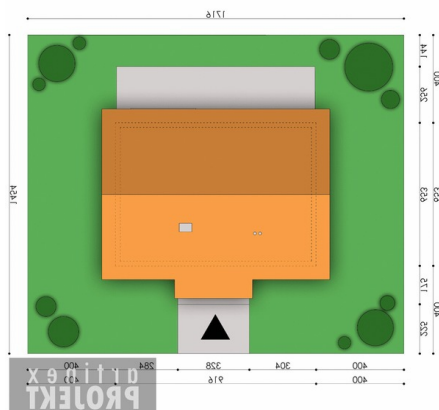
pokrycie dachu: blachodachówka

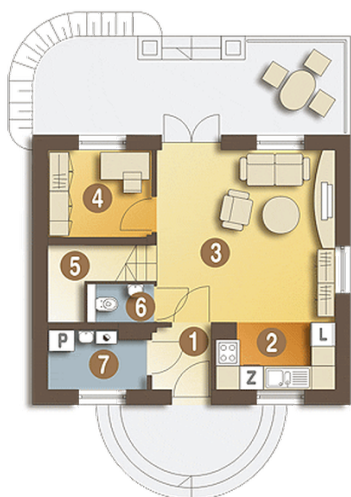
elewacja: tynk cienkowarstwowy, na fragmentach płyty z piaskowca lub imitacji kamienia.

## Elewacje



## Sytuacje



**Rzuty****Parter 49.80 m<sup>2</sup>**

przedsiónek	2.76 m <sup>2</sup>
pokój dzienny z aneksem	30.10 m <sup>2</sup>
łazienka	6.75 m <sup>2</sup>
sypialnia	10.19 m <sup>2</sup>
taras	23.50 m <sup>2</sup>

**Poddasze 20.70 m<sup>2</sup>**

pokój	8.90 m <sup>2</sup>
korytarz	4.60 m <sup>2</sup>
pokój	7.20 m <sup>2</sup>