

## Podstawowe informacje



## Dane techniczne projektu

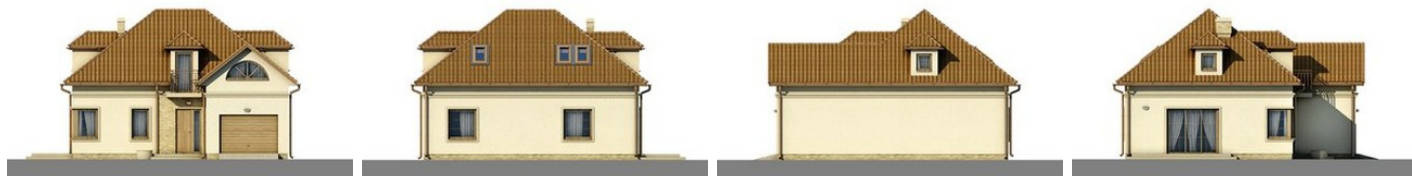
|                               |                             |
|-------------------------------|-----------------------------|
| <b>Całkowita powierzchnia</b> | <b>98.97 m<sup>2</sup></b>  |
| <b>Powierzchnia użytkowa</b>  | <b>117.66 m<sup>2</sup></b> |
| <b>Powierzchnia zabudowy</b>  | <b>121.34 m<sup>2</sup></b> |
| <b>Kubatura</b>               | <b>752 m<sup>3</sup></b>    |
| <b>Wymiary budynku</b>        | <b>11.07 x 11.86 m</b>      |
| <b>Kąt nachylenia</b>         | <b>38°</b>                  |
| <b>Wysokość budynku</b>       | <b>7.27 m</b>               |
| <b>Wymiary działki</b>        | <b>19.07 x 19.86 m</b>      |



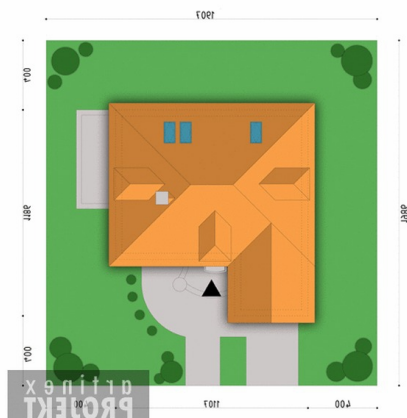
## Opis projektu

Wygodny dom z poddaszem użytkowym, z garażem jednoosobowym oraz bez podpiwniczenia. Program domu jest przeznaczony dla 4-5 osobowej rodziny. Dom został podzielony na część dzienną znajdującą się na parterze oraz część nocną / prywatną na poddaszu. Na program użytkowy parteru składa się obszerny salon wraz z jadalnią i wyjściem na taras, gabinet, pomieszczenie techniczne oraz garaż. Na poddaszu znajdziemy trzy wygodne sypialnie oraz obszerną łazienkę.

## Elewacje



## Sytuacje



**Rzuty****Parter 65.43 m<sup>2</sup>**

|           |                      |
|-----------|----------------------|
| wiatrołap | 2.46 m <sup>2</sup>  |
| kotłownia | 5.11 m <sup>2</sup>  |
| hall      | 4.72 m <sup>2</sup>  |
| schody    | 4.70 m <sup>2</sup>  |
| kuchnia   | 8.31 m <sup>2</sup>  |
| salon     | 21.99 m <sup>2</sup> |
| pokój     | 15.09 m <sup>2</sup> |
| łazienka  | 3.05 m <sup>2</sup>  |
| garaż     | 21.50 m <sup>2</sup> |

**Poddasze 33.54 m<sup>2</sup>**

|           |                      |
|-----------|----------------------|
| hall      | 10.77 m <sup>2</sup> |
| sypialnia | 15.90 m <sup>2</sup> |
| łazienka  | 6.87 m <sup>2</sup>  |
| strych    | 11.90 m <sup>2</sup> |
| sypialnia | 11.90 m <sup>2</sup> |