

## Podstawowe informacje



## Dane techniczne projektu

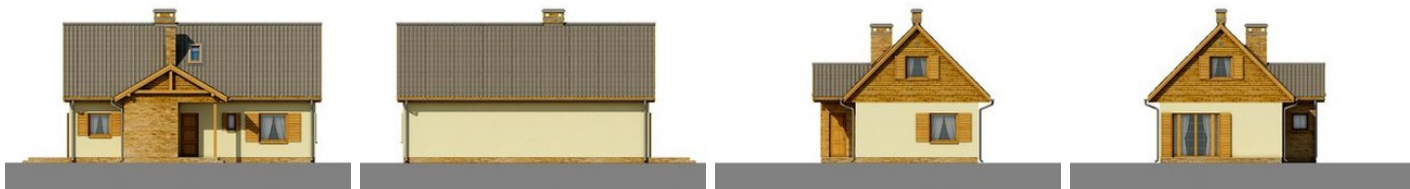
<b>Całkowita powierzchnia</b>	<b>115.01 m<sup>2</sup></b>
<b>Powierzchnia użytkowa</b>	<b>109.78 m<sup>2</sup></b>
<b>Powierzchnia zabudowy</b>	<b>93.30 m<sup>2</sup></b>
<b>Kubatura</b>	<b>503 m<sup>3</sup></b>
<b>Wymiary budynku</b>	<b>12.79 x 8.21 m</b>
<b>Kąt nachylenia</b>	<b>45°</b>
<b>Wysokość budynku</b>	<b>7.35 m</b>
<b>Wymiary działki</b>	<b>21.29 x 15.21 m</b>



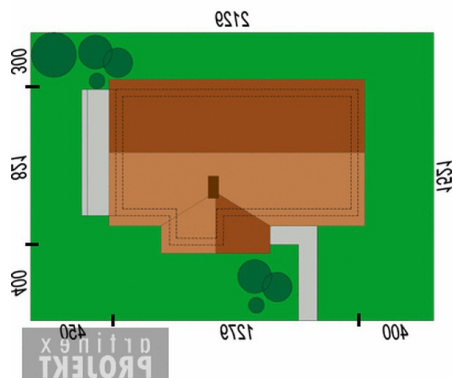
## Opis projektu

Niewielki, ale bardzo funkcjonalny dom jednorodzinny. Dzięki swoim wymiarom polecany na wąską działkę. Mieści aż cztery pokoje sypialne, obszerny pokój dzienny połączony z kuchnią, duże pomieszczenie techniczne oraz łazienkę. Na poddaszu znajdują się dwa pokoje sypialne i łazienka.

## Elewacje

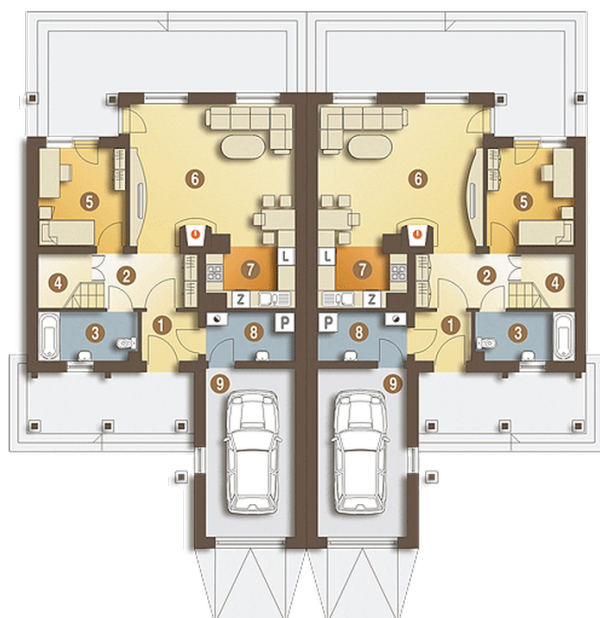


## Sytuacje



**Rzuty**
**Parter 70.63 m<sup>2</sup>**

wiatrołap	2.54 m <sup>2</sup>
hall	8.08 m <sup>2</sup>
łazienka	3.66 m <sup>2</sup>
kuchnia	7.00 m <sup>2</sup>
pokój dzienny	20.09 m <sup>2</sup>
sypialnia	14.07 m <sup>2</sup>
sypialnia	8.00 m <sup>2</sup>
schody	5.23 m <sup>2</sup>
kotłownia	1.96 m <sup>2</sup>


**Poddasze 44.38 m<sup>2</sup>**

korytarz	2.76 m <sup>2</sup>
schody	1.15 m <sup>2</sup>
łazienka	3.77 m <sup>2</sup>
sypialnia	17.70 m <sup>2</sup>
sypialnia	19.00 m <sup>2</sup>