

Podstawowe informacje



Dane techniczne projektu

Całkowita powierzchnia	208.68 m²
Powierzchnia użytkowa	208.68 m²
Powierzchnia zabudowy	137.43 m²
Kubatura	706 m³
Wymiary budynku	12.43 x 12.03 m
Kąt nachylenia	37°
Wysokość budynku	7.47 m
Wymiary działki	20.43 x 19.96 m



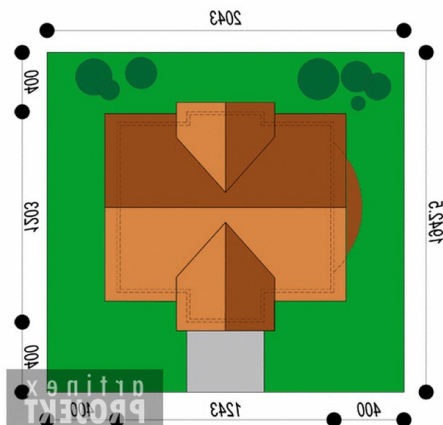
Opis projektu

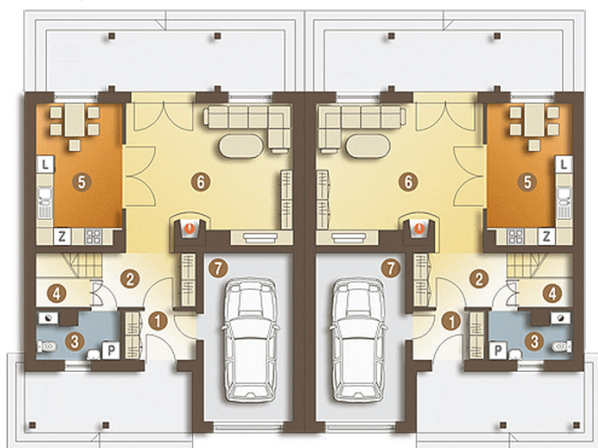
Dom mieszkalny jednorodzinny, wolno stojący, parterowy, z poddaszem użytkowym, niepodpiwniczony. Poprzez przeszkloną sień wchodzimy do dużego hallu, z którego bezpośrednio możemy się dostać do salonu z aneksem jadalnym i kuchni, oraz do odseparowanej części nocnej, w której znajdują się dwie sypialnie i WC. Jedna z sypialni ma oddzielną dużą łazienkę. Duży salon otwarty jest na ogród poprzez wielkie przeszklenie oraz sięga swoją wysokością dachu, co dodaje mu wyjątkowego uroku. Bezpośrednio z kuchni dostać się można do spiżarni i kotłowni. Piętro to dwie sypialnie, duża łazienka, WC i dwa sch...

Elewacje



Sytuacje



Rzuty

Parter 121.29 m²

pokój dzienny	42.35 m ²
pokój sypialny 1os.	14.94 m ²
pokój sypialny 1os.	17.64 m ²
przedsiónek	2.26 m ²
hall	11.06 m ²
kuchnia	15.84 m ²
wnęka na piec c.o. +c.w	1.61 m ²
spizarnia	2.52 m ²
łazienka	5.74 m ²
wc	2.21 m ²
korytarz	5.12 m ²

Poddasze 87.39 m²

lobby	33.89 m ²
pokój sypialny 2os.	18.16 m ²
pokój sypialny 1os.	18.16 m ²
łazienka	11.52 m ²
w.c	2.23 m ²
schowek	1.82 m ²
schowek	1.61 m ²
pustka nad pokojem dziennym	0.00 m ²