

## Podstawowe informacje



## Dane techniczne projektu

<b>Całkowita powierzchnia</b>	<b>219.48 m<sup>2</sup></b>
<b>Powierzchnia użytkowa</b>	<b>186.74 m<sup>2</sup></b>
<b>Powierzchnia zabudowy</b>	<b>110.21 m<sup>2</sup></b>
<b>Kubatura</b>	<b>1 183 m<sup>3</sup></b>
<b>Wymiary budynku</b>	<b>11.02 x 11.42 m</b>
<b>Kąt nachylenia</b>	<b>45°</b>
<b>Wysokość budynku</b>	<b>8.96 m</b>
<b>Wymiary działki</b>	<b>20.35 x 25.14 m</b>



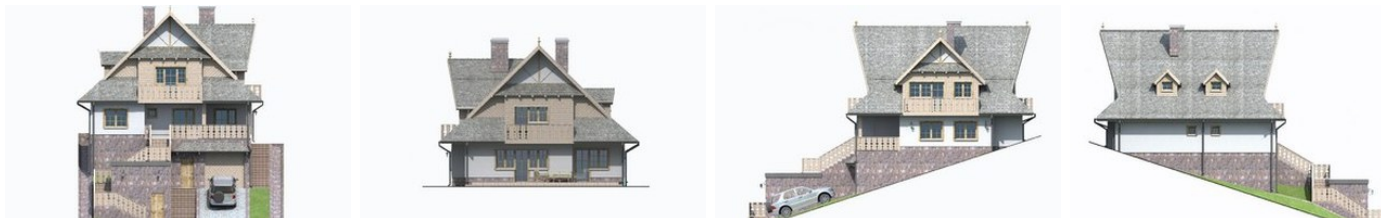
## Opis projektu

Dom mieszkalny jednorodzinny, podpiwniczony z garażem jednostanowiskowym, dwukondygnacyjny z poddaszem użytkowym.

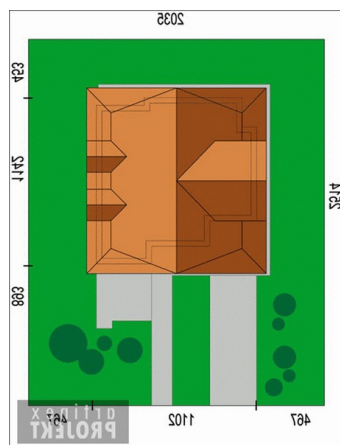
poziom -1 - w części piwnicznej zlokalizowane są pomieszczenia: garaż jednostanowiskowy, kotłownia, pralnia oraz dwa magazyny (jeden z dodatkowym wejściem od frontowej części budynku). W hallu znajdują się schody które prowadzą na poziom 0. poziom 0 -

poziom +1 - w tej części znajdują się trzy pokoje sypialniane (I pokój posiada łazienkę, garderobę, wyjście na balkon, II pokój posiada garderobę, wyjście na balkon, III pokój posiada wyjście n...

## Elewacje



## Sytuacje



**Rzuty****Piwnica 72.05 m<sup>2</sup>**

hall	3.71 m <sup>2</sup>
kotłownia	4.55 m <sup>2</sup>
skład drzewny	3.10 m <sup>2</sup>
magazyn	9.18 m <sup>2</sup>
pralnia	6.82 m <sup>2</sup>
korytarz	3.28 m <sup>2</sup>
pokój dzienny	17.39 m <sup>2</sup>
kuchnia	7.59 m <sup>2</sup>
łazienka	10.53 m <sup>2</sup>
pokój	7.80 m <sup>2</sup>
magazyn	2.35 m <sup>2</sup>
garaż	13.14 m <sup>2</sup>

**Parter 79.95 m<sup>2</sup>**

hall	10.75 m <sup>2</sup>
przedsionek	4.02 m <sup>2</sup>
taras	8.70 m <sup>2</sup>
kuchnia	8.95 m <sup>2</sup>
jadalnia	7.40 m <sup>2</sup>
salon	20.07 m <sup>2</sup>
pokój	11.56 m <sup>2</sup>
łazienka	5.11 m <sup>2</sup>
pokój	9.34 m <sup>2</sup>
wc	2.75 m <sup>2</sup>

**Rzuty****Poddasze 67.48 m<sup>2</sup>**

<b>hall</b>	7.11 m <sup>2</sup>
<b>balkon</b>	5.51 m <sup>2</sup>
<b>pokój</b>	13.92 m <sup>2</sup>
<b>pokój</b>	11.61 m <sup>2</sup>
<b>pokój</b>	21.73 m <sup>2</sup>
<b>garderoba</b>	2.36 m <sup>2</sup>
<b>łazienka</b>	4.44 m <sup>2</sup>
<b>łazienka</b>	6.31 m <sup>2</sup>
<b>balkon</b>	5.52 m <sup>2</sup>
<b>balkon</b>	6.73 m <sup>2</sup>