

Podstawowe informacje



Dane techniczne projektu

Całkowita powierzchnia	184.13 m²
Powierzchnia użytkowa	176.51 m²
Powierzchnia zabudowy	195.02 m²
Powierzchnia dachu	112 m²
Kubatura	718.10 m³
Wymiary budynku	15.80 x 13.10 m
Kąt nachylenia	45°
Wysokość budynku	8.54 m
Wymiary działki	22.80 x 21.10 m



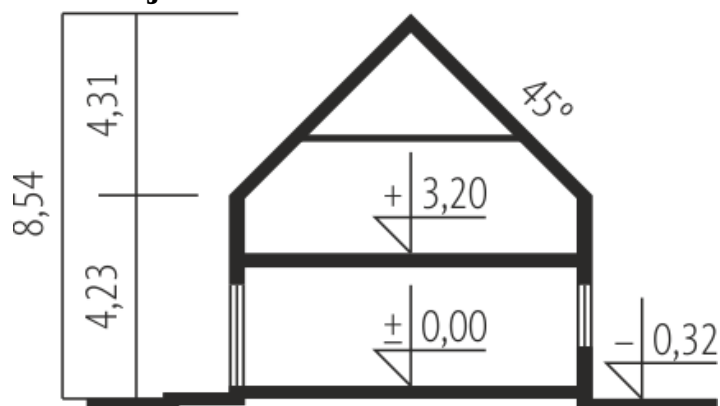
Opis projektu

Neo G1 ENERGO to dom, obok którego nie można przejść obojętnie. Zachwycająca forma wzbogacona atrakcyjnymi detalami, została ubrana w stylową kompozycję elewacji. W domu zaprojektowanym w duchu aktualnych trendów, nie zabrakło dużej ilości przeszkleń, które dodają bryle lekkości, a do wnętrza wprowadzają nastrojowy, przytulny klimat. Układ funkcjonalny to imponująca przestrzeń możliwości. Charakterystycznym elementem domu jest rewelacyjny taras nad garażem, zaakcentowany nowoczesną pergolą - doskonale miejsce na wieczorny relaks z książką i lampką wina lub roześmi...

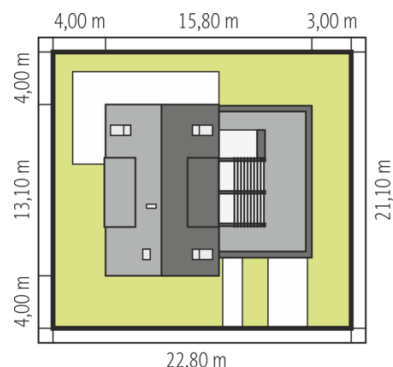
Elewacje



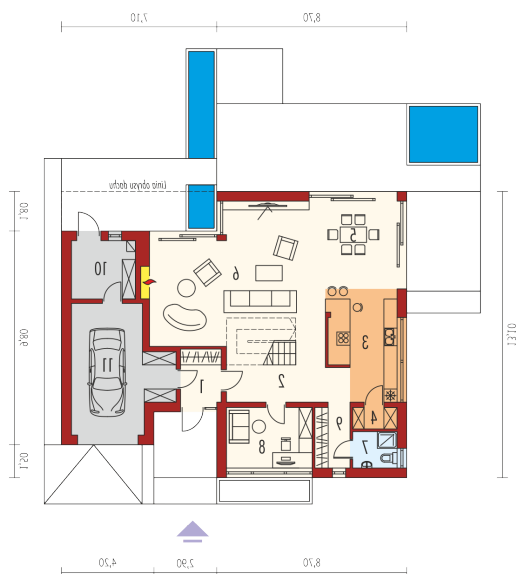
Przekrój



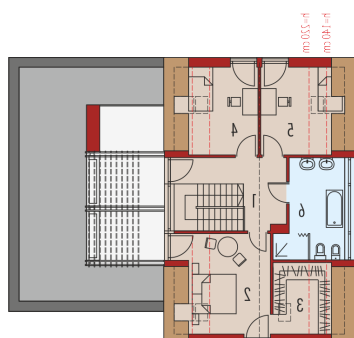
Sytuacje



Schemat uwzględnia minimalne odległości od budynku do granicy działki.
Szczegóły w zakładce: Jak czytać projekt?

Rzuty

Parter 120.04 m²

Wiatrołap	4.17 m ²
Kotłownia	7.62 m ²
Garaż	22.66 m ²
Hol + schody	20.08 m ²
Kuchnia	12.99 m ²
Spizarnia	1.91 m ²
Jadalnia	14.44 m ²
Pokój dzienny	40.38 m ²
Łazienka	3.28 m ²
Gabinet (sypialnia)	10.60 m ²
Garderoba	4.57 m ²


Poddasze 64.09 m²

Korytarz	10.27 m ²
Sypialnia	14.34 m ²
Garderoba	6.67 m ²
Sypialnia	10.30 m ²
Sypialnia	10.30 m ²
Łazienka	12.21 m ²