

Podstawowe informacje



Dane techniczne projektu

Całkowita powierzchnia	119.77 m²
Powierzchnia użytkowa	112.79 m²
Powierzchnia zabudowy	150.71 m²
Powierzchnia dachu	214 m²
Kubatura	334.20 m³
Wymiary budynku	14.30 x 11.30 m
Kąt nachylenia	30°
Wysokość budynku	7.05 m
Wymiary działki	22.30 x 22 m



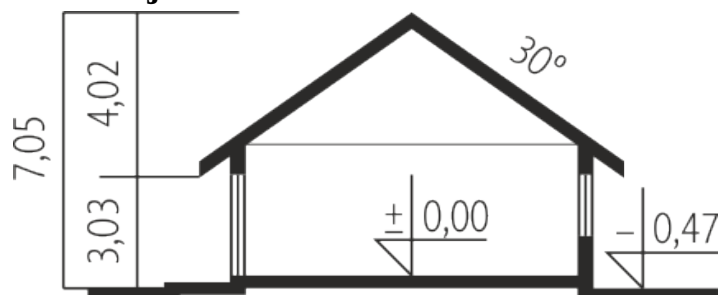
Opis projektu

Dom Flo od pierwszego wejrzenia uwodzi atmosferą przytulnej elegancji. Chłodna uroda szarości doskonale komponuje się z naturalnym drewnem, które ociepla charakter budynku i integruje go z otaczającym krajobrazem. We wnętrzu czeka na domowników wygodny układ funkcjonalny z czytelnym podziałem stref. Na szczególną uwagę zasługuje słoneczna jadalnia oraz reprezentacyjny salon, który płynnie łączy się z ogrodem. Komfortową strefą wypoczynkową jest również taras, gdzie zapach porannej kawy miesza się z aromatem świeżych kwiatów, a wiecz...

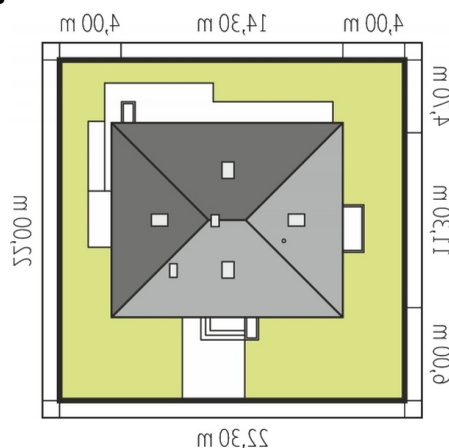
Elewacje

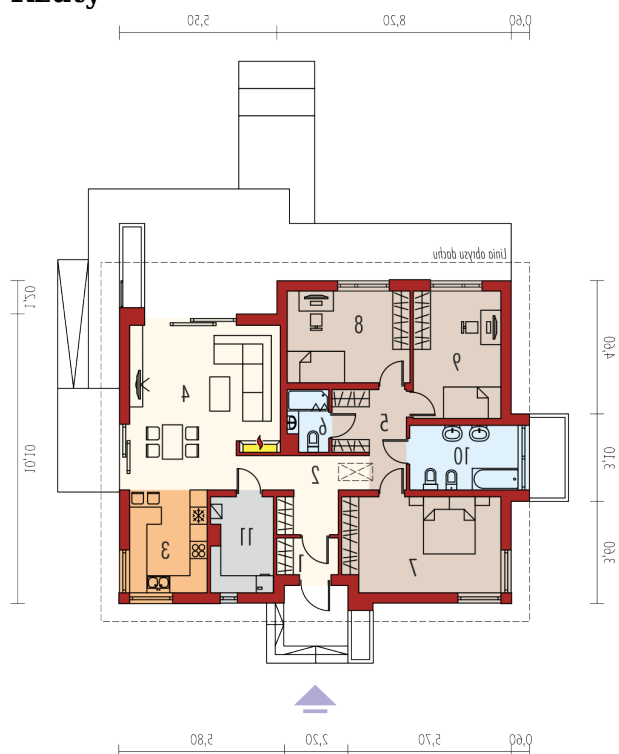


Przekrój



Sytuacje



Rzuty

Parter 119.77 m²

Wiatrołap	2.68 m ²
Łazienka	8.40 m ²
Kotłownia	6.98 m ²
Hol	8.56 m ²
Kuchnia	9.65 m ²
Pokój dzienny	28.06 m ²
Korytarz	7.26 m ²
Toaleta	3.10 m ²
Sypialnia	18.03 m ²
Sypialnia	13.59 m ²
Sypialnia	13.46 m ²