

## Podstawowe informacje



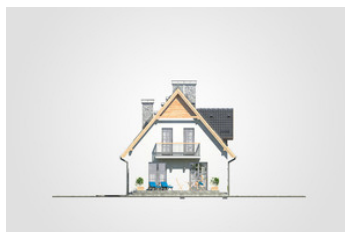
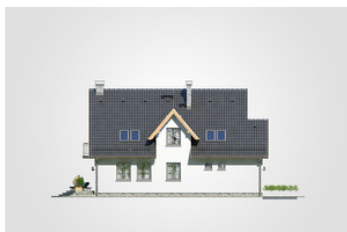
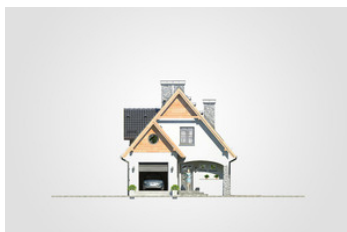
## Dane techniczne projektu

<b>Całkowita powierzchnia</b>	<b>213.90 m<sup>2</sup></b>
<b>Powierzchnia użytkowa</b>	<b>119.95 m<sup>2</sup></b>
<b>Powierzchnia zabudowy</b>	<b>107.15 m<sup>2</sup></b>
<b>Powierzchnia dachu</b>	<b>206.70 m<sup>2</sup></b>
<b>Kubatura</b>	<b>659.95 m<sup>3</sup></b>
<b>Wymiary budynku</b>	<b>8.20 x 13.95 m</b>
<b>Kąt nachylenia</b>	<b>50°</b>
<b>Wysokość budynku</b>	<b>8.93 m</b>
<b>Wymiary działki</b>	<b>15.80 x 21.95 m</b>

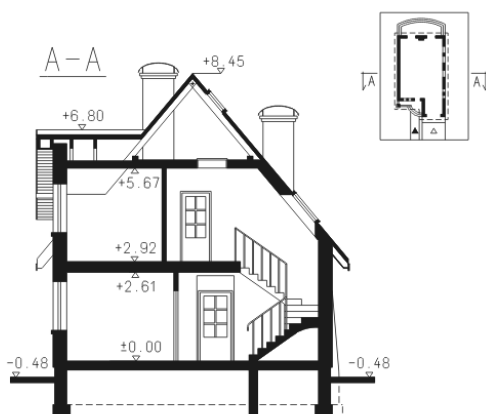
## Opis projektu

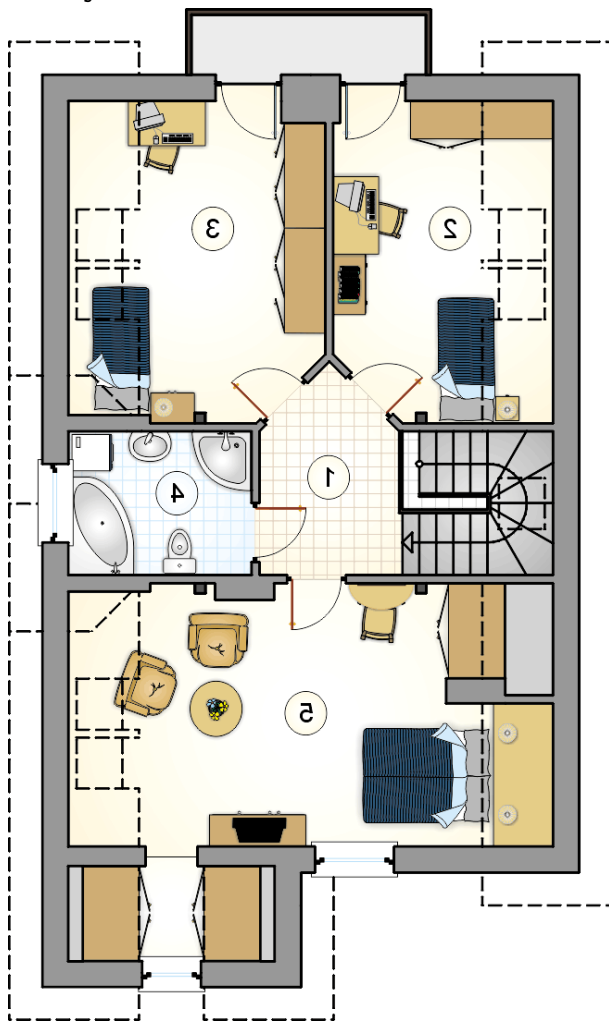
Parterowy dom z poddaszem użytkowym i garażem, idealny na wąską działkę

## Elewacje

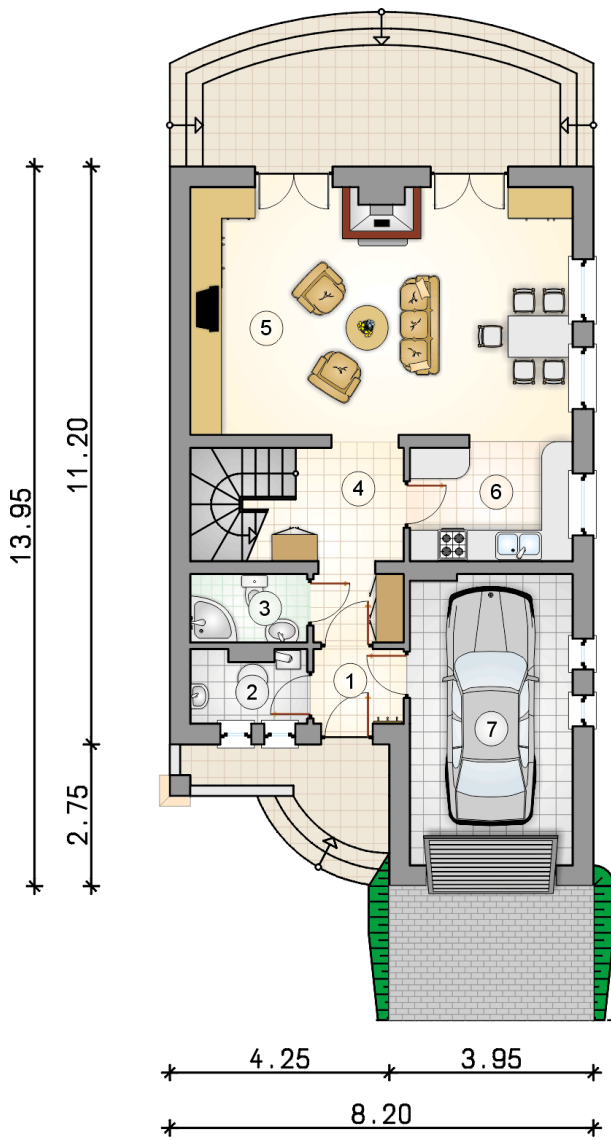


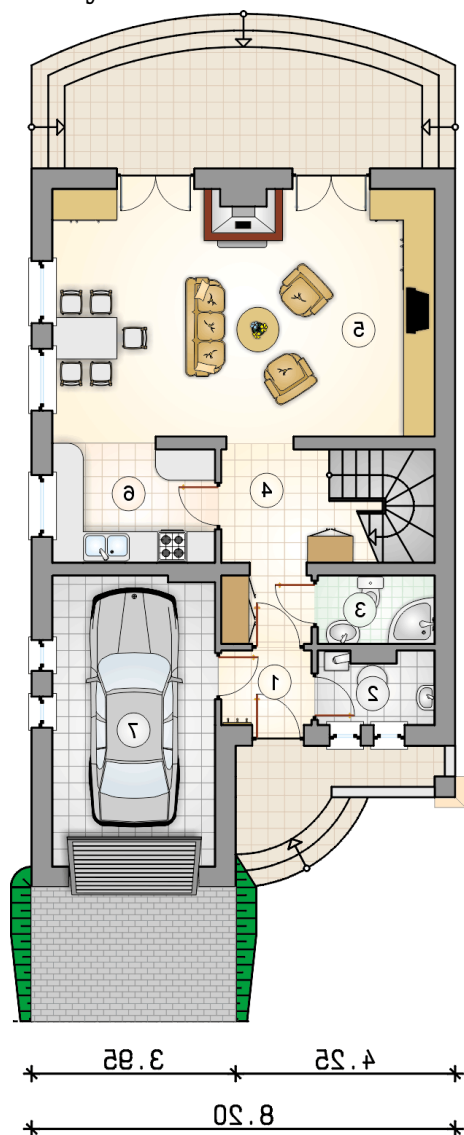
## Przekrój



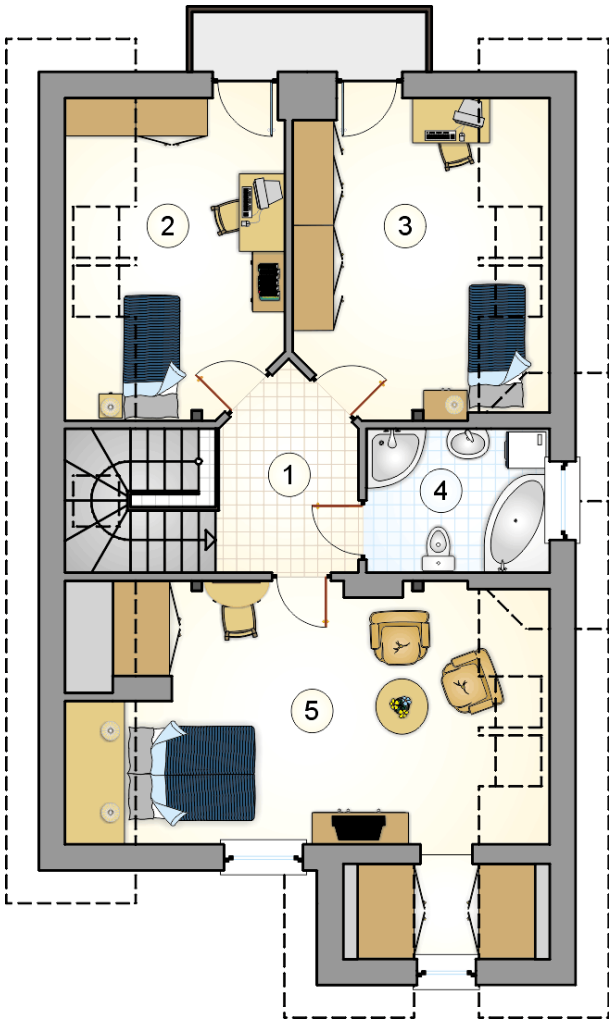
**Rzuty**

**Parter 60.20 m<sup>2</sup>**

przedsiónek	2.55 m <sup>2</sup>
kotłownia	3.05 m <sup>2</sup>
łazienka	3.00 m <sup>2</sup>
hall z komunikacją	8.75 m <sup>2</sup>
pokój dzienny z jadalnią	35.65 m <sup>2</sup>
kuchnia	7.20 m <sup>2</sup>
garaż	17.70 m <sup>2</sup>



**Rzuty**

**Poddasze 59.75 m<sup>2</sup>**

hall z komunikacją	5.95 m <sup>2</sup>
pokój	11.00 m <sup>2</sup>
pokój	13.55 m <sup>2</sup>
łazienka	6.00 m <sup>2</sup>
pokój z aneksem	23.25 m <sup>2</sup>



DOBRY DOM  
ul. Wrzesława Romańczuka 6, 35-302 Rzeszów  
+48 17 852 52 30  
08:00 - 16:00

waldemar.kowalski@grupadobrydom.pl  
Podane ceny nie stanowią oferty handlowej w rozumieniu art. 66 par. 1 Kodeksu Cywilnego