

## Podstawowe informacje



## Dane techniczne projektu

<b>Całkowita powierzchnia</b>	<b>104.25 m<sup>2</sup></b>
<b>Powierzchnia użytkowa</b>	<b>104.25 m<sup>2</sup></b>
<b>Powierzchnia zabudowy</b>	<b>85.05 m<sup>2</sup></b>
<b>Powierzchnia dachu</b>	<b>152 m<sup>2</sup></b>
<b>Kubatura</b>	<b>341.57 m<sup>3</sup></b>
<b>Wymiary budynku</b>	<b>10 x 8.90 m</b>
<b>Kąt nachylenia</b>	<b>45°</b>
<b>Wysokość budynku</b>	<b>8.50 m</b>
<b>Wymiary działki</b>	<b>17.80 x 18.20 m</b>



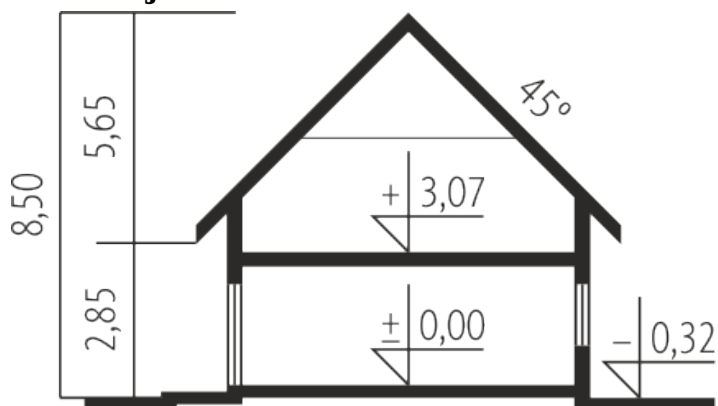
## Opis projektu

Dom parterowy z użytkowym poddaszem, niepodpiwniczony, przeznaczony dla 3-4-osobowej rodziny. Cechuje go prosta konstrukcja i przejrzysty układ funkcjonalny. Strefę dzienną na parterze stanowi pokój dzienny połączony z kuchnią i dodatkowy pokój gościnny. Strefa nocna to trzy sypialnie i łazienka na poddaszu. Istnieje też wersja z dostawionym garażem, większą sypialnią i łazienką na poddaszu (Oleńka z garażem).

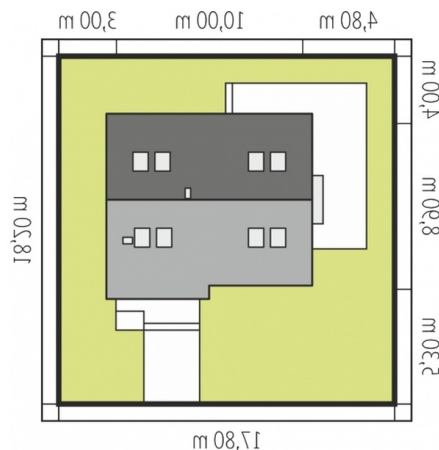
## Elewacje

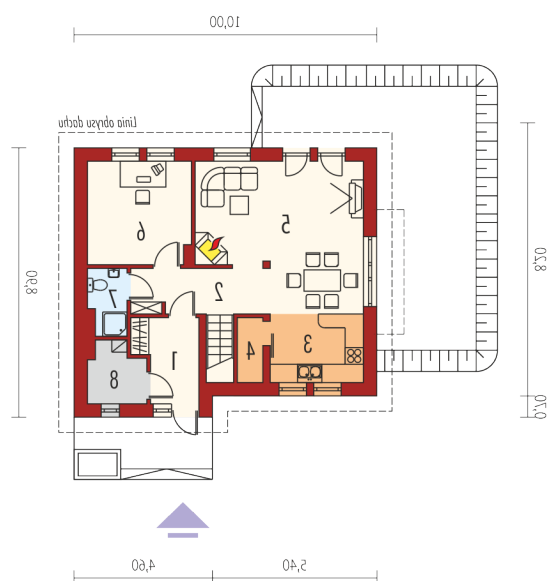


## Przekrój

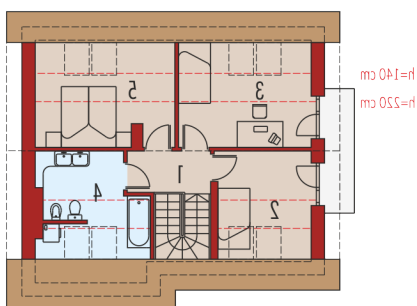


## Sytuacje



**Rzuty**

**Parter 61.44 m<sup>2</sup>**

<b>Wiatrołap</b>	5.18 m <sup>2</sup>
<b>Hol</b>	6.76 m <sup>2</sup>
<b>Kuchnia</b>	6.85 m <sup>2</sup>
<b>Spizarnia</b>	1.72 m <sup>2</sup>
<b>Pokój dzienny + jadalnia</b>	23.49 m <sup>2</sup>
<b>Gabinet</b>	11.29 m <sup>2</sup>
<b>Łazienka</b>	2.71 m <sup>2</sup>
<b>Pom. gospodarcze</b>	3.44 m <sup>2</sup>


**Poddasze 42.81 m<sup>2</sup>**

<b>Korytarz</b>	3.66 m <sup>2</sup>
<b>Sypialnia</b>	8.01 m <sup>2</sup>
<b>Sypialnia</b>	11.26 m <sup>2</sup>
<b>Łazienka</b>	8.34 m <sup>2</sup>
<b>Sypialnia</b>	11.54 m <sup>2</sup>