

## Podstawowe informacje



## Dane techniczne projektu

<b>Całkowita powierzchnia</b>	<b>248.39 m<sup>2</sup></b>
<b>Powierzchnia użytkowa</b>	<b>158.12 m<sup>2</sup></b>
<b>Powierzchnia zabudowy</b>	<b>87.83 m<sup>2</sup></b>
<b>Kubatura</b>	<b>663 m<sup>3</sup></b>
<b>Wymiary budynku</b>	<b>6.20 x 13.70 m</b>
<b>Kąt nachylenia</b>	<b>40°</b>
<b>Wysokość budynku</b>	<b>10.39 m</b>
<b>Wymiary działki</b>	<b>6.20 x 21.70 m</b>



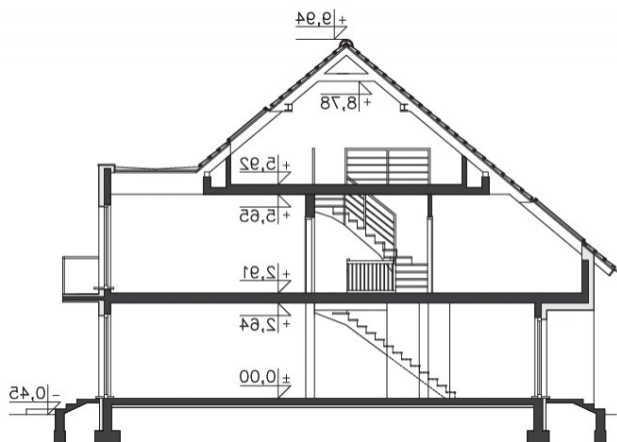
## Opis projektu

Ten dom szeregowy zawiera dwa osobne mieszkania w każdym segmencie. Mieszkanie na parterze ma ok 64m<sup>2</sup>. Mieszkanie na piętrze jest większe ma ok 70m<sup>2</sup> oraz dodatkową powierzchnię (21m<sup>2</sup>) na poddaszu. W mieszkaniu każdym znajduje się część dzienna z salonem i aneksem kuchennym, łazienka oraz dwie sypialnie. Każde z mieszkań ma osobne ogrzewanie poprzez piec gazowy umieszczony w łazienkach. Ładna bryła domu i ciekawe detale wykończenia sprawiają, że dom będzie się ładnie komponował na miejskich osiedlach.

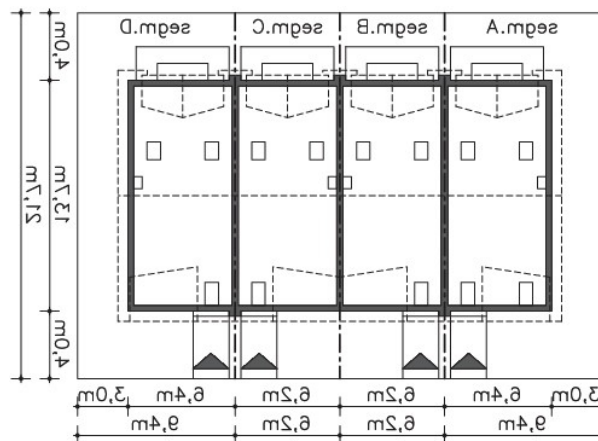
## Elewacje

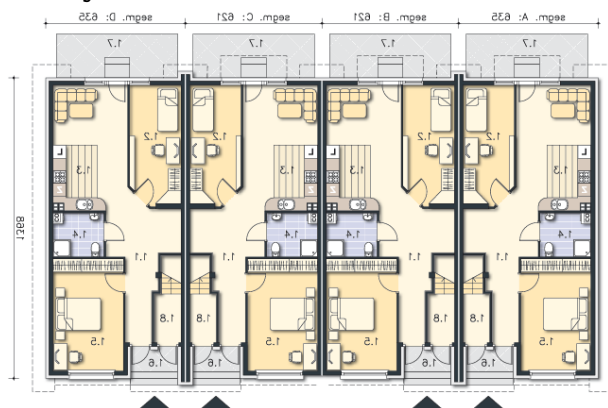


## Przekrój

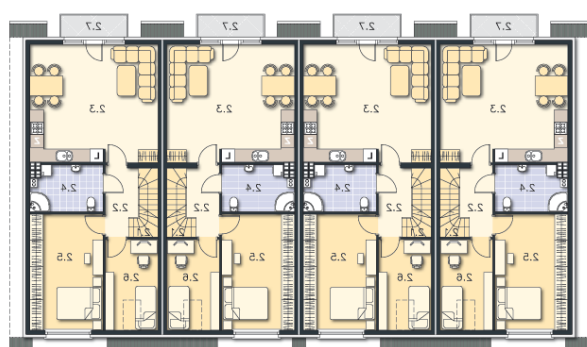


## Sytuacje

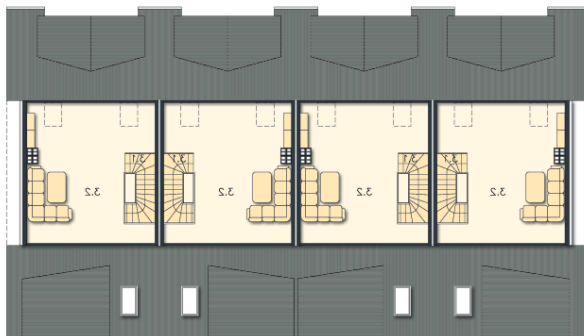


**Rzuty**

**Parter 66.78 m<sup>2</sup>**

<b>Pokój</b>	12.60 m <sup>2</sup>
<b>Pokój, aneks kuchenny</b>	12.20 m <sup>2</sup>
<b>Łazienka, c.o.</b>	18.59 m <sup>2</sup>
<b>Pokój</b>	4.60 m <sup>2</sup>
<b>Podest</b>	16.19 m <sup>2</sup>
<b>Taras</b>	2.14 m <sup>2</sup>
<b>Komunikacja</b>	11.04 m <sup>2</sup>
<b>Komunikacja</b>	2.60 m <sup>2</sup>


**Piętro 145.66 m<sup>2</sup>**

<b>Schody</b>	3.44 m <sup>2</sup>
<b>Komunikacja</b>	4.46 m <sup>2</sup>
<b>Pokój</b>	27.88 m <sup>2</sup>
<b>Łazienka, c.o.</b>	6.83 m <sup>2</sup>
<b>Pokój</b>	18.28 m <sup>2</sup>
<b>Pokój</b>	7.80 m <sup>2</sup>
<b>Balkon</b>	3.00 m <sup>2</sup>

**Rzuty****Poddasze 35.95 m<sup>2</sup>****Schody**3.51 m<sup>2</sup>**Studio**19.14 m<sup>2</sup>