

Podstawowe informacje



Dane techniczne projektu

Całkowita powierzchnia	180.72 m²
Powierzchnia użytkowa	142.23 m²
Powierzchnia zabudowy	148.87 m²
Kubatura	917 m³
Wymiary budynku	17.20 x 9.70 m
Kąt nachylenia	20°
Wysokość budynku	7.88 m
Wymiary działki	23.20 x 17.70 m



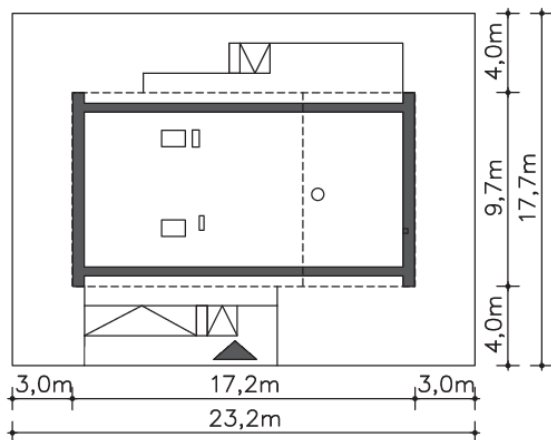
Opis projektu

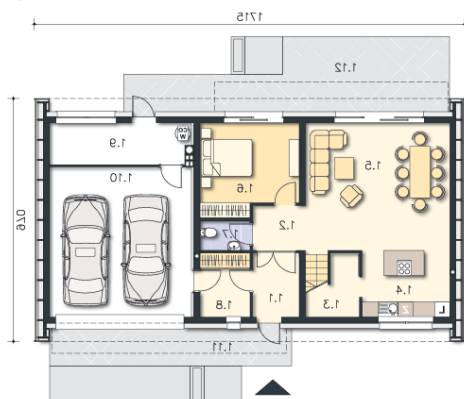
Wygodny dom energooszczędny z użytkowym poddaszem, o zwracającej uwagę, charakterystycznej bryle i doskonale rozplanowanym układzie funkcjonalnym. Sercem domu jest połączony z kuchnią salon, w którym zmieścił się duży, rodzinny stół. Na parterze znajduje się także sypialnia, łazienka i schowek oraz pomieszczenie gospodarcze z przejściem do dwustanowiskowego garażu. Za garażem zlokalizowano dużą kotłownię. Poddasze podzielono na trzy ustawne sypialnie, dwie łazienki, pralnię i część strychową. Temerin II to doskonała propozycja dla Inwestorów szukających domu wygodnego,...

Elewacje

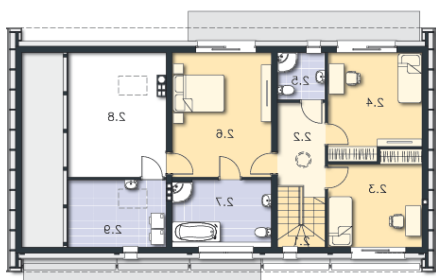


Sytuacje



Rzuty

Parter 79.30 m²

Pokój	4.70 m ²
Spizarnia	33.73 m ²
Kuchnia	14.43 m ²
Pokój dzienny	29.41 m ²
Łazienka	3.81 m ²
Pom.gosp.	2.12 m ²
Kotłownia	9.22 m ²
Garaż	29.14 m ²
Podest	13.71 m ²
Taras	2.38 m ²
Wiatrołap	5.05 m ²
Komunikacja	9.17 m ²


Poddasze 101.42 m²

Schody	4.12 m ²
Komunikacja	6.71 m ²
Pokój	13.34 m ²
Pokój	15.18 m ²
Łazienka	3.55 m ²
Pokój	19.47 m ²
Łazienka	9.73 m ²
Strych	8.09 m ²
Pralnia	4.54 m ²