

## Podstawowe informacje



## Dane techniczne projektu

<b>Całkowita powierzchnia</b>	<b>109.05 m<sup>2</sup></b>
<b>Powierzchnia użytkowa</b>	<b>101.97 m<sup>2</sup></b>
<b>Powierzchnia zabudowy</b>	<b>101.80 m<sup>2</sup></b>
<b>Kubatura</b>	<b>582 m<sup>3</sup></b>
<b>Wymiary budynku</b>	<b>10.60 x 9.70 m</b>
<b>Kąt nachylenia</b>	<b>30°</b>
<b>Wysokość budynku</b>	<b>7.84 m</b>
<b>Wymiary działki</b>	<b>18.60 x 18.80 m</b>



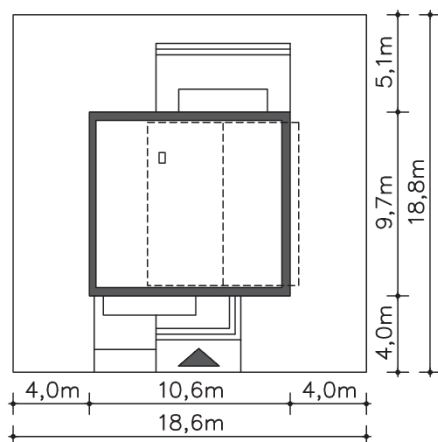
## Opis projektu

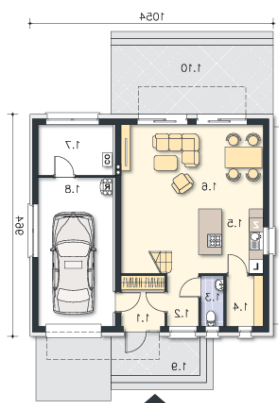
Projekt Rugby w powiększonej wersji. Bryła domu została wydłużona w stronę ogrodu, dzięki czemu wszystkie pomieszczenia stały się bardziej przestronne. Bryła domu jest uproszczona, aby był szybki i niedrogi w realizacji. Dom znakomicie nadaje się na nowoczesne, miejskie osiedla oferując swoim mieszkańcom komfort mieszkania w przystępnej cenie.

## Elewacje



## Sytuacje



**Rzuty**

**Parter 57.36 m<sup>2</sup>**

Wiatrołap	4.12 m <sup>2</sup>
Taras	21.12 m <sup>2</sup>
Komunikacja	3.11 m <sup>2</sup>
Wc	2.19 m <sup>2</sup>
Pom.gosp.	3.46 m <sup>2</sup>
Kuchnia	7.80 m <sup>2</sup>
Salon, jadalnia	29.60 m <sup>2</sup>
Kotłownia	7.08 m <sup>2</sup>
Garaż	20.88 m <sup>2</sup>
Podest	6.53 m <sup>2</sup>


**Poddasze 51.69 m<sup>2</sup>**

Schody	4.16 m <sup>2</sup>
Komunikacja	4.20 m <sup>2</sup>
Pokój	10.54 m <sup>2</sup>
Pokój	12.53 m <sup>2</sup>
Pokój	12.53 m <sup>2</sup>
Łazienka	7.73 m <sup>2</sup>