

Podstawowe informacje



Dane techniczne projektu

Całkowita powierzchnia	192.19 m²
Powierzchnia użytkowa	129.08 m²
Powierzchnia zabudowy	143.72 m²
Kubatura	796 m³
Wymiary budynku	8.80 x 18.10 m
Kąt nachylenia	45°
Wysokość budynku	8.66 m
Wymiary działki	17.80 x 29.30 m



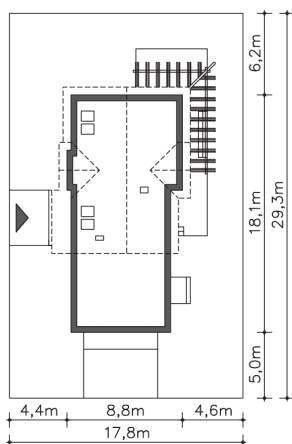
Opis projektu

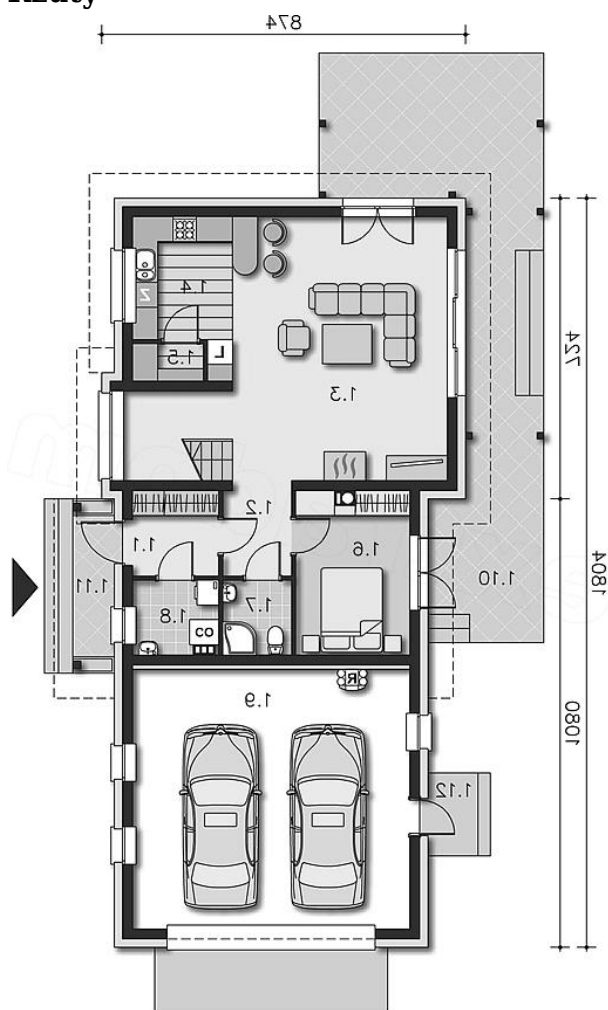
Ten dom jest propozycją na wąskie, miejskie działki - podobny do Tokio II, z tym, że w tej wersji wejście do domu jest z prawej strony garażu. Dom zatem pasuje na działki z wjazdem od wschodu. Cechą charakterystyczną domu jest duży i mocno przeszklony salon, który wraz z kuchnią i szeroką, oświetloną klatką schodową tworzy dzienną część domu. Taras dodatkowo powiększa tę przestrzeń, a drewniana pergola nadaje domu nowoczesny wygląd.

Elewacje

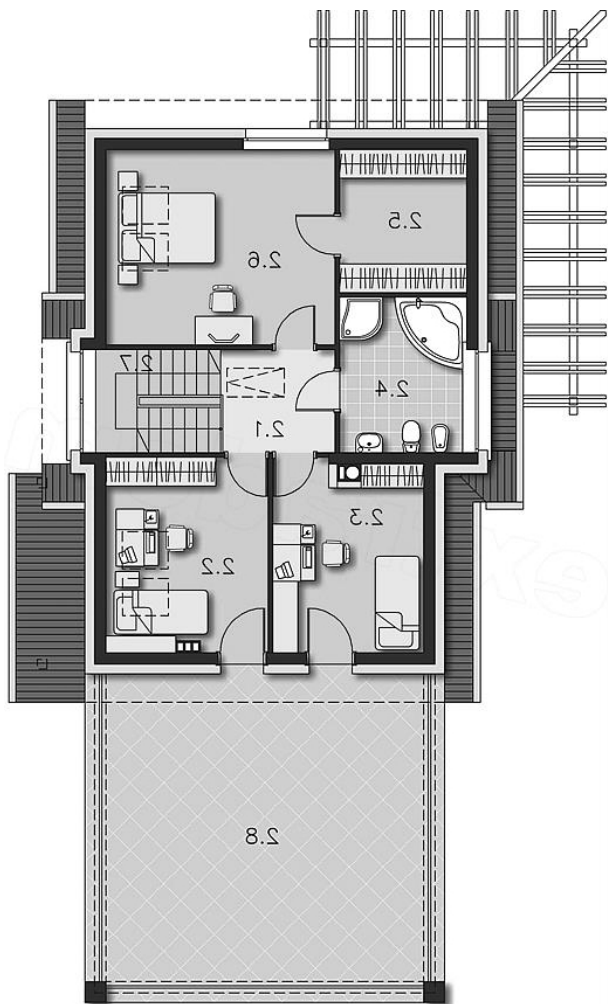


Sytuacje



Rzuty

Parter 69.90 m²

Spizarnia	4.20 m ²
Komunikacja	39.07 m ²
Pokój dzienny	3.40 m ²
Kuchnia	2.40 m ²
Pokój	3.37 m ²
Łazienka	36.19 m ²
Pom.gosp., c.o.	7.62 m ²
Garaż	1.49 m ²
Taras	10.56 m ²
Podest	2.94 m ²
Podest	3.53 m ²
Wiatrołap	41.30 m ²



Poddasze 122.29 m²

Komunikacja	5.18 m ²
Pokój	9.81 m ²
Pokój	11.46 m ²
Łazienka	6.37 m ²
Garderoba	5.06 m ²
Pokój	15.67 m ²
Schody	5.63 m ²
Taras	49.38 m ²