

## Podstawowe informacje



## Dane techniczne projektu

<b>Całkowita powierzchnia</b>	<b>100.70 m<sup>2</sup></b>
<b>Powierzchnia użytkowa</b>	<b>100.70 m<sup>2</sup></b>
<b>Powierzchnia zabudowy</b>	<b>132.39 m<sup>2</sup></b>
<b>Kubatura</b>	<b>692 m<sup>3</sup></b>
<b>Wymiary budynku</b>	<b>13.70 x 16.20 m</b>
<b>Kąt nachylenia</b>	<b>25°</b>
<b>Wysokość budynku</b>	<b>6.26 m</b>
<b>Wymiary działki</b>	<b>21.70 x 22.20 m</b>



## Opis projektu

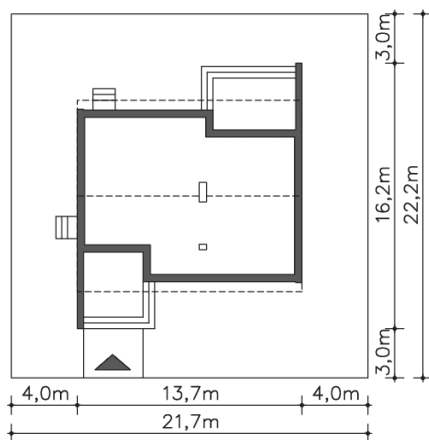
Nowoczesny parterowy mały dom. Dom doskonały dla pary. Wysoki salon jest ozdobą domu i tworzy niepowtarzalny klimat. Wnętrze jest przestronne a dzięki dużym przeszkleniom pełne światła. W domu znajdują się dwie sypialnie, łazienka. Ogrzewanie domu stanowi piec gazowy. Projekt spełnia wymogi programu „Mieszkanie dla Młodych” dzięki dużej powierzchni zabudowanych szaf.

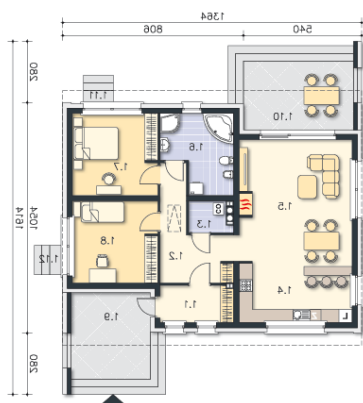
W ramach pokrycia dachu można wykonać systemowy zielony dach.

## Elewacje



## Sytuacje



**Rzuty**

**Parter 100.70 m<sup>2</sup>**

<b>Wiatrołap</b>	5.55 m <sup>2</sup>
<b>Taras</b>	15.81 m <sup>2</sup>
<b>Podest</b>	0.81 m <sup>2</sup>
<b>Podest</b>	0.81 m <sup>2</sup>
<b>Komunikacja</b>	11.58 m <sup>2</sup>
<b>Pom.gosp., c.o.</b>	2.65 m <sup>2</sup>
<b>Kuchnia</b>	14.23 m <sup>2</sup>
<b>Pokój dzienny</b>	28.45 m <sup>2</sup>
<b>Łazienka</b>	10.42 m <sup>2</sup>
<b>Pokój</b>	13.91 m <sup>2</sup>
<b>Pokój</b>	13.91 m <sup>2</sup>
<b>Podest</b>	14.30 m <sup>2</sup>