

Podstawowe informacje



Dane techniczne projektu

| | |
|-------------------------------|-----------------------------|
| Całkowita powierzchnia | 85.05 m² |
| Powierzchnia użytkowa | 85.05 m² |
| Powierzchnia zabudowy | 139.60 m² |
| Kubatura | 696 m³ |
| Wymiary budynku | 13.40 x 12.40 m |
| Kąt nachylenia | 30° |
| Wysokość budynku | 6.49 m |
| Wymiary działki | 22.80 x 20.90 m |



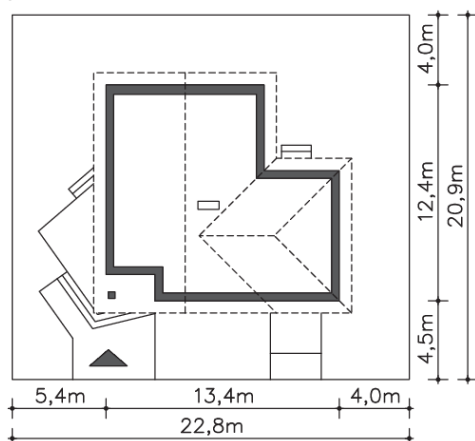
Opis projektu

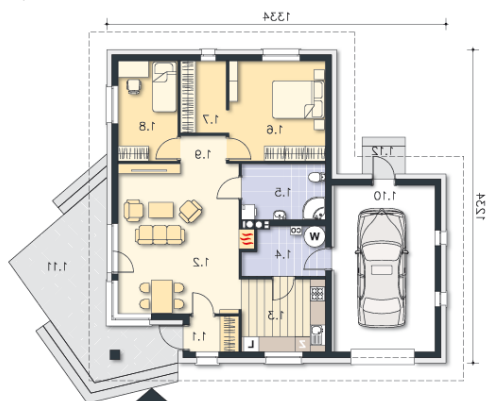
W niewielkich domach parterowych często trzeba rezygnować z wygody, ale przypadku projektu Lucca V nie ma takiej konieczności. Główna sypialnia jest naprawdę bardzo duża, a dodatkowo wyposażona w osobną garderobę. Spora jest także łazienka, w której zmieści się pralka i jest tam też miejsce do suszenia. Obok łazienki sąsiaduje duża kotłownia, z której prowadzi przejście do garażu. Zakupy z samochodu zatem można bez problemu przenieść do domu, bez konieczności wychodzenia na dwór. Pokój dzienny jest bardzo jasny, a kominek nadaje wnętrzu przytulności. Dodat...

Elewacje



Sytuacje



Rzuty

Parter 85.05 m²

| | |
|------------------------|----------------------|
| Wiatrołap | 2.71 m ² |
| Garaż | 25.77 m ² |
| Taras | 21.87 m ² |
| Podest | 1.87 m ² |
| Pokój dzienny | 28.53 m ² |
| Kuchnia | 9.41 m ² |
| Pom.gosp., c.o. | 5.88 m ² |
| Łazienka | 7.24 m ² |
| Pokój | 14.93 m ² |
| Garderoba | 5.13 m ² |
| Pokój | 9.22 m ² |
| Komunikacja | 2.00 m ² |