

Podstawowe informacje



Dane techniczne projektu

Całkowita powierzchnia	170.41 m²
Powierzchnia użytkowa	170.41 m²
Powierzchnia zabudowy	157.49 m²
Powierzchnia dachu	291 m²
Kubatura	579.60 m³
Wymiary budynku	13 x 13.10 m
Kąt nachylenia	44°
Wysokość budynku	8.70 m
Wymiary działki	21.20 x 25.80 m

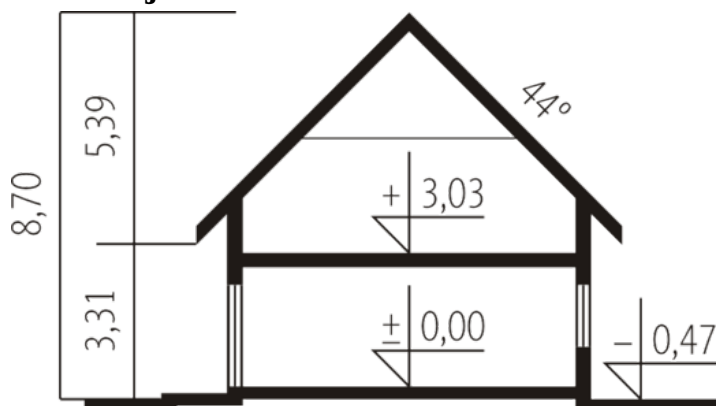
Opis projektu

Dom parterowy z poddaszem użytkowym, niepodpiwniczony, z wbudowanym garażem, przeznaczony dla 4-5-osobowej rodziny. Budynek charakteryzuje się eleganckim wyglądem i funkcjonalnym rozplanowaniem pomieszczeń. Strefę dzienną stanowi obszerna kuchnia (która w zależności od potrzeb może być otwarta lub zamknięta), jadalnia oraz przestronny salon z kominkiem i wyjściem na taras. Na parterze zaplanowano dodatkowo gabinet, pokój gościnny z garderobą, łazienkę oraz pomieszczenie gospodarcze. Na poddaszu znajdują się trzy duże sypialnie oraz przestronna łazienka, garderoba oraz pralnia....

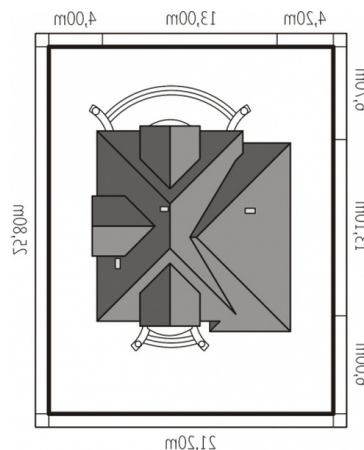
Elewacje



Przekrój



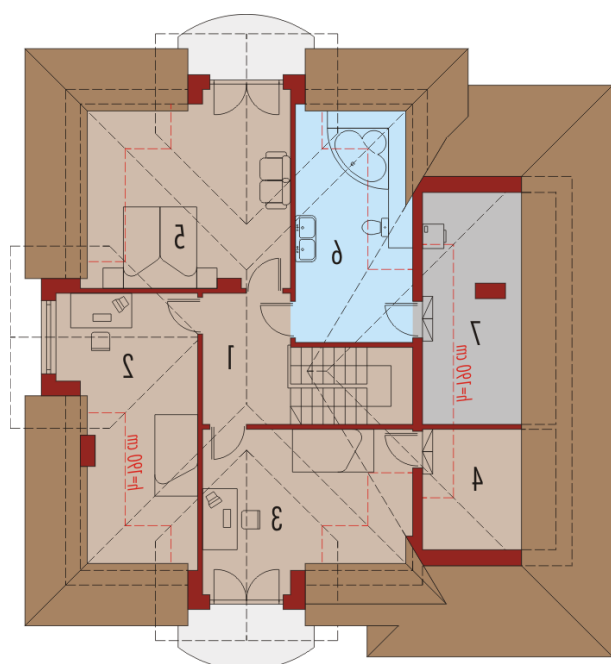
Sytuacje



Rzuty

Parter 103.32 m²

Wiatrołap	3.89 m ²
Garaż	20.03 m ²
Hol	16.45 m ²
Kuchnia	9.07 m ²
Pokój dzienny + jadalnia	37.79 m ²
Gabinet	9.41 m ²
Pokój gościnny	12.68 m ²
Garderoba	4.83 m ²
Łazienka	3.63 m ²
Pom. gospodarcze	5.57 m ²


Poddasze 67.09 m²

Korytarz	7.23 m ²
Pokój	13.31 m ²
Pokój	14.13 m ²
Garderoba	1.47 m ²
Sypialnia	16.82 m ²
Łazienka	10.24 m ²
Pralnia	3.89 m ²