

## Podstawowe informacje



## Dane techniczne projektu

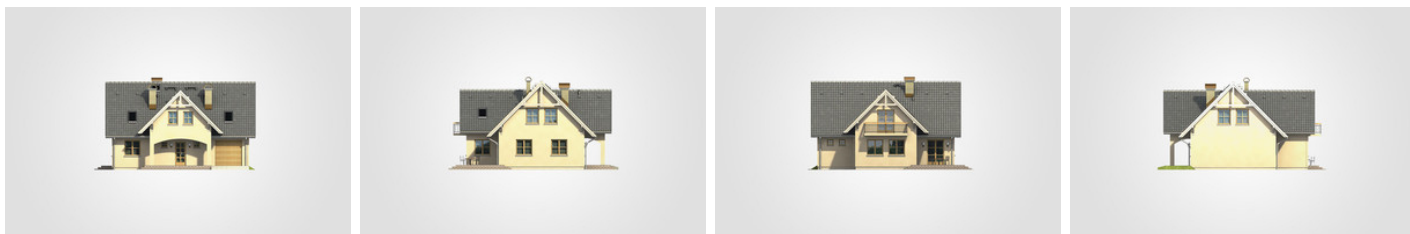
<b>Całkowita powierzchnia</b>	<b>257.80 m<sup>2</sup></b>
<b>Powierzchnia użytkowa</b>	<b>143.55 m<sup>2</sup></b>
<b>Powierzchnia zabudowy</b>	<b>128.90 m<sup>2</sup></b>
<b>Powierzchnia dachu</b>	<b>241.40 m<sup>2</sup></b>
<b>Kubatura</b>	<b>780.20 m<sup>3</sup></b>
<b>Wymiary budynku</b>	<b>12.70 x 12.85 m</b>
<b>Kąt nachylenia</b>	<b>45°</b>
<b>Wysokość budynku</b>	<b>8.23 m</b>
<b>Wymiary działki</b>	<b>20.70 x 20.85 m</b>



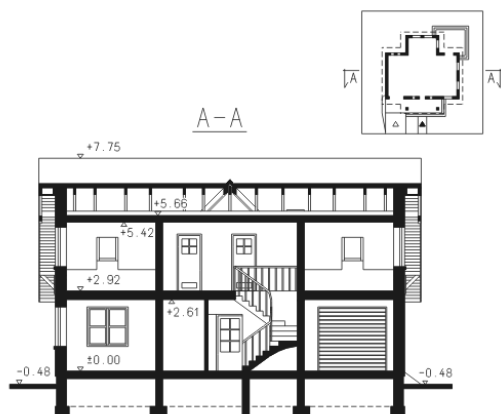
## Opis projektu

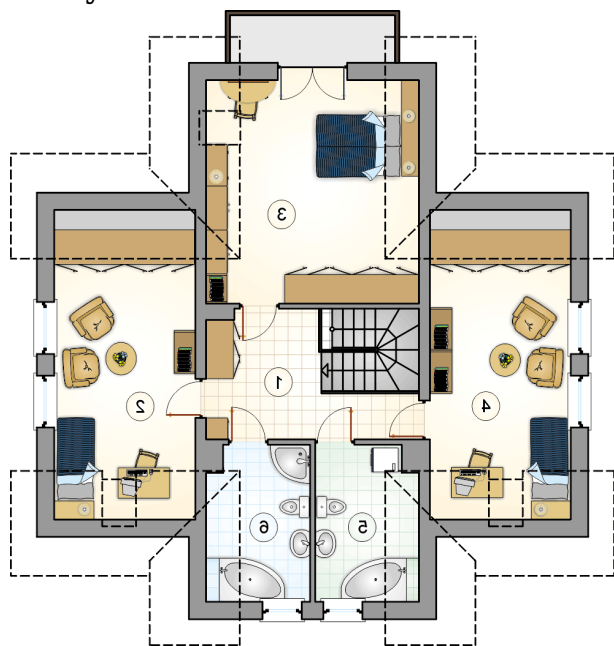
Dom z poddaszem użytkowym, parterowy, z narożnym odkrytym tarasem, z garażem

## Elewacje

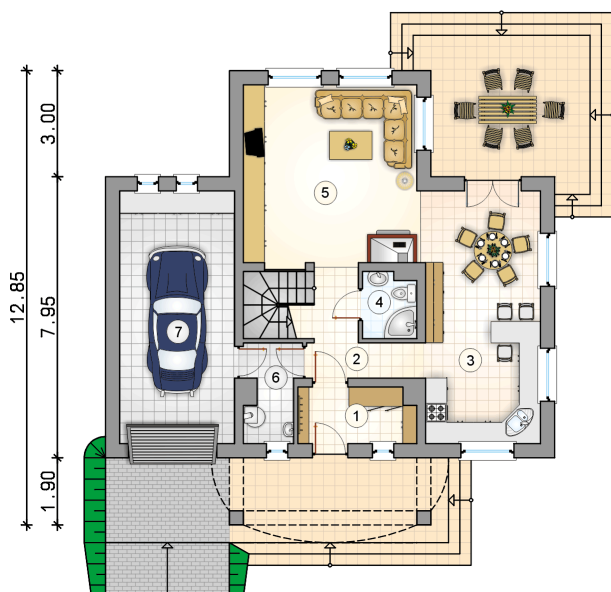
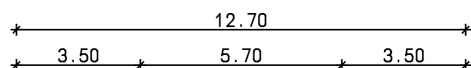


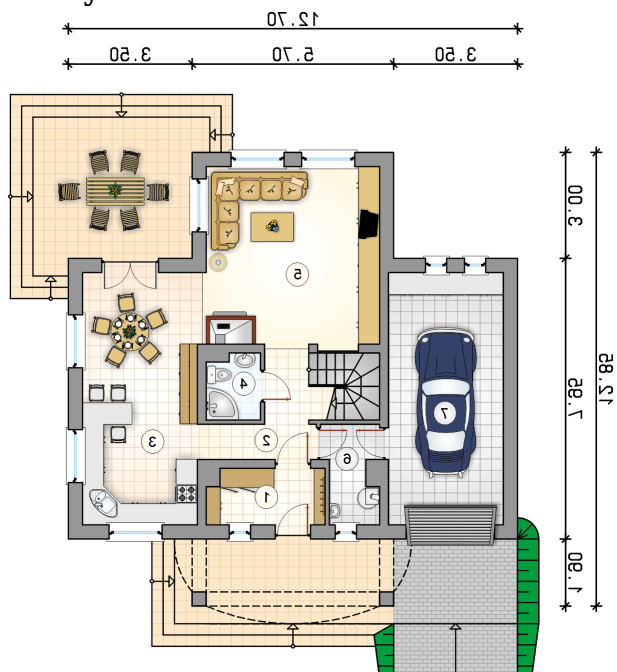
## Przekrój



**Rzuty**

**Parter 67.85 m<sup>2</sup>**

przedsiónek	5.15 m <sup>2</sup>
hall z komunikacją	7.10 m <sup>2</sup>
kuchnia z jadalnią	23.50 m <sup>2</sup>
łazienka	2.75 m <sup>2</sup>
pokój dzienny	25.35 m <sup>2</sup>
kotłownia	4.00 m <sup>2</sup>
garaż	23.25 m <sup>2</sup>



**Rzuty**

**Poddasze 75.70 m<sup>2</sup>**

hall z komunikacją

 10.35 m<sup>2</sup>

pokój

 16.55 m<sup>2</sup>

pokój

 19.55 m<sup>2</sup>

pokój

 16.55 m<sup>2</sup>

łazienka

 6.35 m<sup>2</sup>

łazienka

 6.35 m<sup>2</sup>
