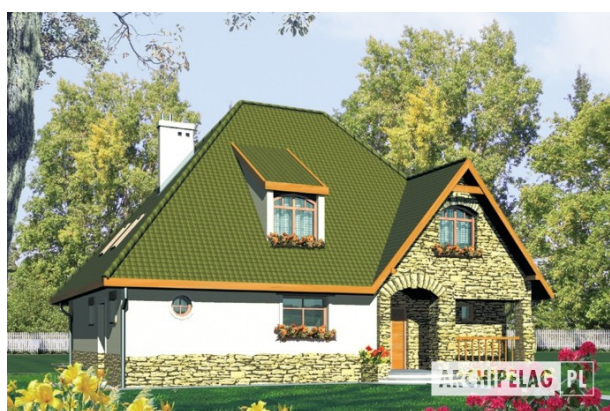


Podstawowe informacje



Dane techniczne projektu

Całkowita powierzchnia	178.13 m²
Powierzchnia użytkowa	178.13 m²
Powierzchnia zabudowy	154.20 m²
Powierzchnia dachu	304 m²
Kubatura	546.78 m³
Wymiary budynku	13.90 x 14.40 m
Kąt nachylenia	50°
Wysokość budynku	9.77 m
Wymiary działki	21.90 x 24.40 m



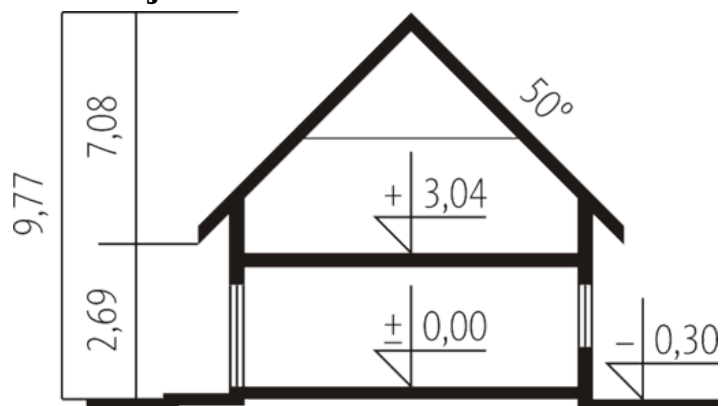
Opis projektu

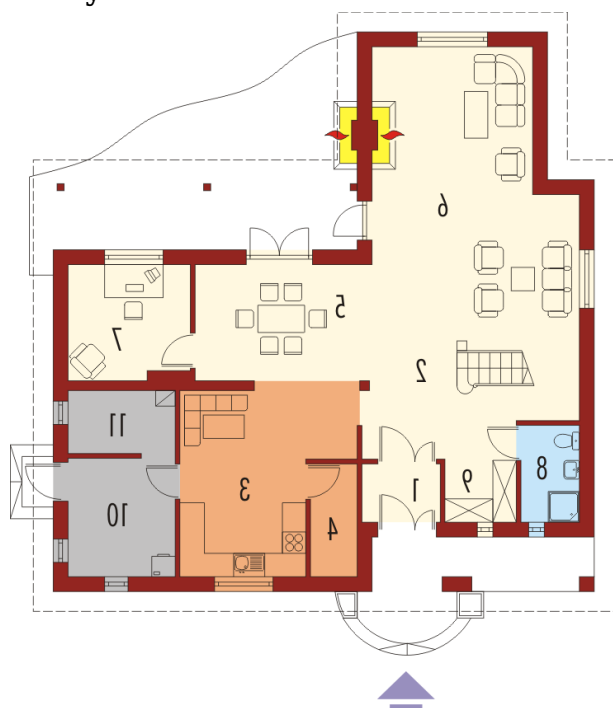
Dom parterowy z użytkowym poddaszem niepodpiwniczony przeznaczony dla 4-5-osobowej rodziny. Prosty układ konstrukcyjny pozwala na ewentualną zamianę miejscami kuchni z gabinetem dzięki czemu gabinet może być dostępny z wiatrołapu. Układ poddasza pozwala na aranżację trzech sypialni i dużego hallu z widokiem na część kominkową pokoju dziennego lub rezygnację z hallu i aranżację czterech sypialni. W budynku zaplanowano również duży strych.

Elewacje

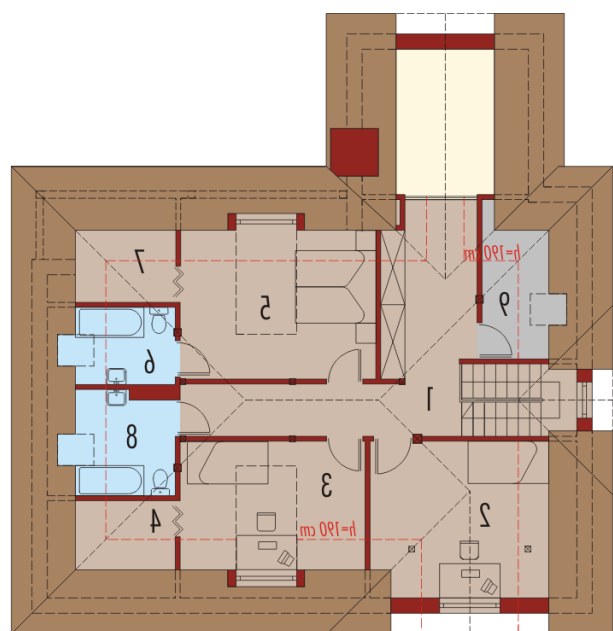


Przekrój



Rzuty

Parter 110.68 m²

Wiatrołap	2.93 m ²
Pralnia	8.49 m ²
Kotłownia	4.45 m ²
Hol	9.50 m ²
Kuchnia	15.26 m ²
Spizarnia	3.38 m ²
Jadalnia	13.69 m ²
Pokój dzienny	37.54 m ²
Gabinet	8.93 m ²
Toaleta	3.63 m ²
Garderoba	2.88 m ²


Poddasze 67.45 m²

Korytarz	18.34 m ²
Pokój	8.88 m ²
Pokój	11.06 m ²
Garderoba	1.79 m ²
Sypialnia	14.53 m ²
Łazienka	3.33 m ²
Garderoba	2.12 m ²
Łazienka	4.26 m ²
Pom. gospodarcze	3.14 m ²