

## Podstawowe informacje



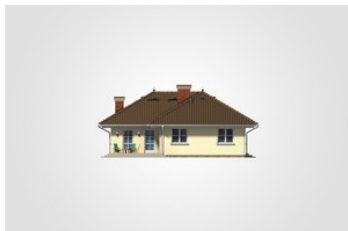
## Dane techniczne projektu

Całkowita powierzchnia	133.45 m <sup>2</sup>
Powierzchnia użytkowa	90.50 m <sup>2</sup>
Powierzchnia zabudowy	133.45 m <sup>2</sup>
Powierzchnia dachu	217.70 m <sup>2</sup>
Kubatura	598.75 m <sup>3</sup>
Wymiary budynku	12.45 x 12.45 m
Kąt nachylenia	30°
Wysokość budynku	6.12 m
Wymiary działki	20.45 x 20.45 m

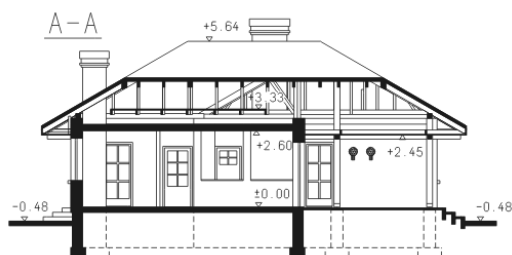
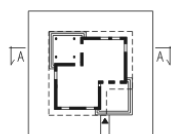
## Opis projektu

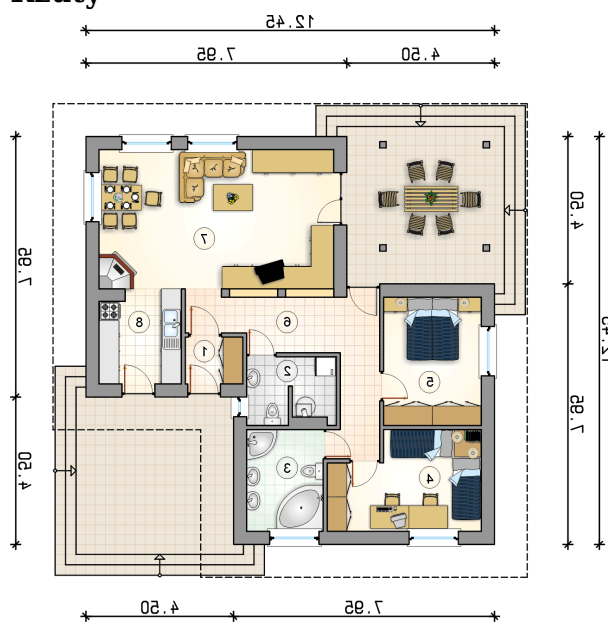
Przestronny, parterowy dom z narożnym tarasem w podcieniu

## Elewacje



## Przekrój



**Rzuty**

**Parter 90.50 m<sup>2</sup>**

przedsionek	2.50 m <sup>2</sup>
kotłownia z w.c.	5.30 m <sup>2</sup>
łazienka	7.25 m <sup>2</sup>
pokój	12.85 m <sup>2</sup>
pokój	11.70 m <sup>2</sup>
hall	13.35 m <sup>2</sup>
pokój dzienny z jadalnią	30.55 m <sup>2</sup>
kuchnia	7.00 m <sup>2</sup>

