

Podstawowe informacje



Dane techniczne projektu

Całkowita powierzchnia	252.16 m²
Powierzchnia użytkowa	237.70 m²
Powierzchnia zabudowy	236.10 m²
Powierzchnia dachu	310 m²
Kubatura	727.22 m³
Wymiary budynku	19.40 x 14.60 m
Kąt nachylenia	30°
Wysokość budynku	7.77 m
Wymiary działki	27.40 x 22.60 m



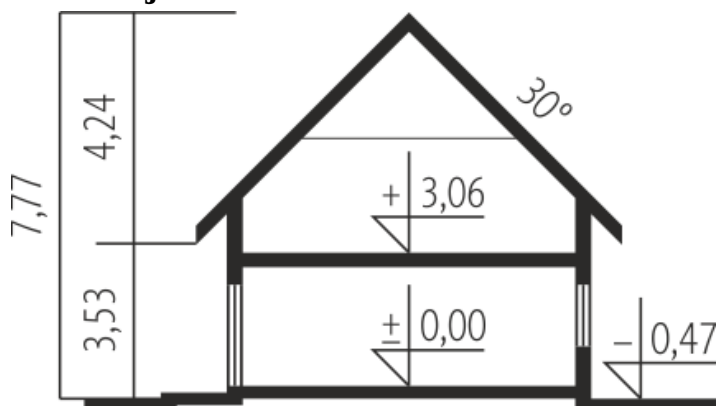
Opis projektu

Dom parterowy z użytkowym poddaszem niepodpiwniczony z wbudowanym garażem przeznaczony dla 4-5-sobowej rodziny. Charakter architektury nawiązuje do polskiego dworku szlacheckiego. Na parterze znajduje się strefa dzienna: obszerny pokój dzienny z jadalnią i kuchnią ze spiżarnią niewielka łazienka oraz duży gabinet. Przy garażu znajduje się pomieszczenie gospodarcze. Na poddaszu zaplanowano strefę nocną: trzy duże sypialnie i pokój kąpielowy oraz garderobę i pralnię.

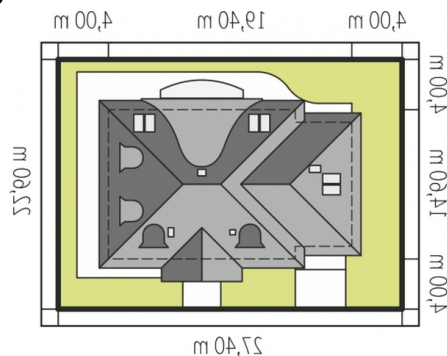
Elewacje



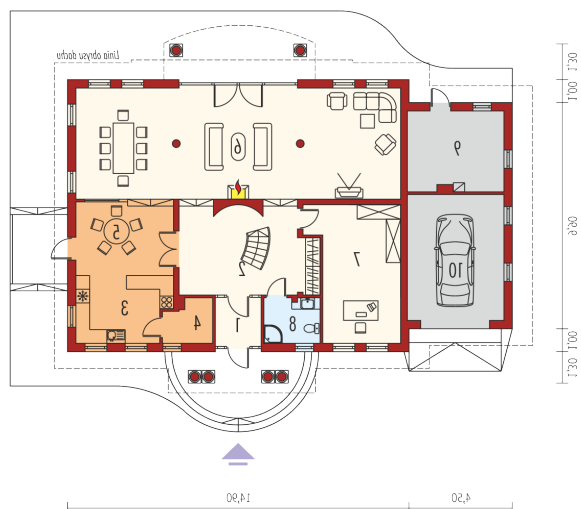
Przekrój



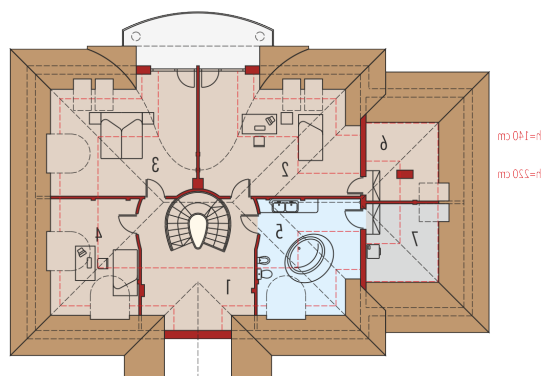
Sytuacje



2szczegóły w załączeniu: jak czytać projekt?
 2budynku do realizacji projektu.
 2schemat uwzględnia minimalne odległości od

Rzuty

Parter 158.34 m²

Wiatrołap	3.91 m ²
Garaż	22.92 m ²
Hol	16.97 m ²
Kuchnia	11.53 m ²
Spizarnia	3.71 m ²
Jadalnia	13.50 m ²
Pokój dzienny	68.09 m ²
Gabinet	21.45 m ²
Łazienka	4.72 m ²
Kotłownia	14.46 m ²


Poddasze 93.82 m²

Korytarz	13.80 m ²
Sypialnia	23.38 m ²
Pokój	20.75 m ²
Pokój	10.38 m ²
Łazienka	13.82 m ²
Garderoba	5.76 m ²
Pralnia	5.93 m ²