

Podstawowe informacje



Dane techniczne projektu

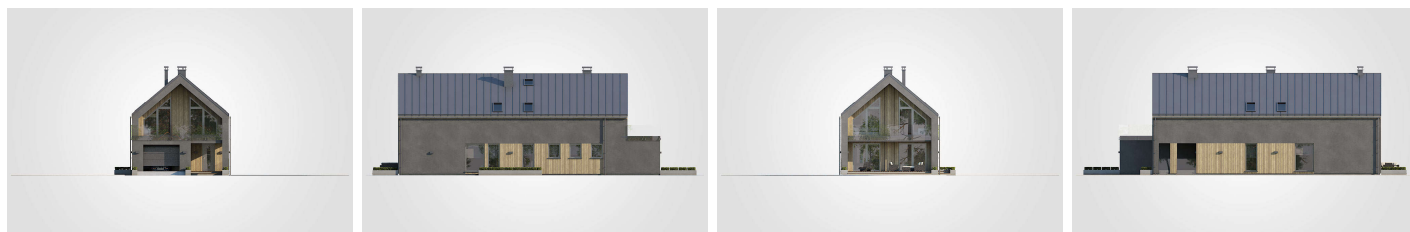
Całkowita powierzchnia	310.40 m²
Powierzchnia użytkowa	169.75 m²
Powierzchnia zabudowy	164.70 m²
Powierzchnia dachu	197.90 m²
Kubatura	1 m³
Wymiary budynku	8 x 21.65 m
Kąt nachylenia	37°
Wysokość budynku	8.42 m
Wymiary działki	16 x 29.65 m



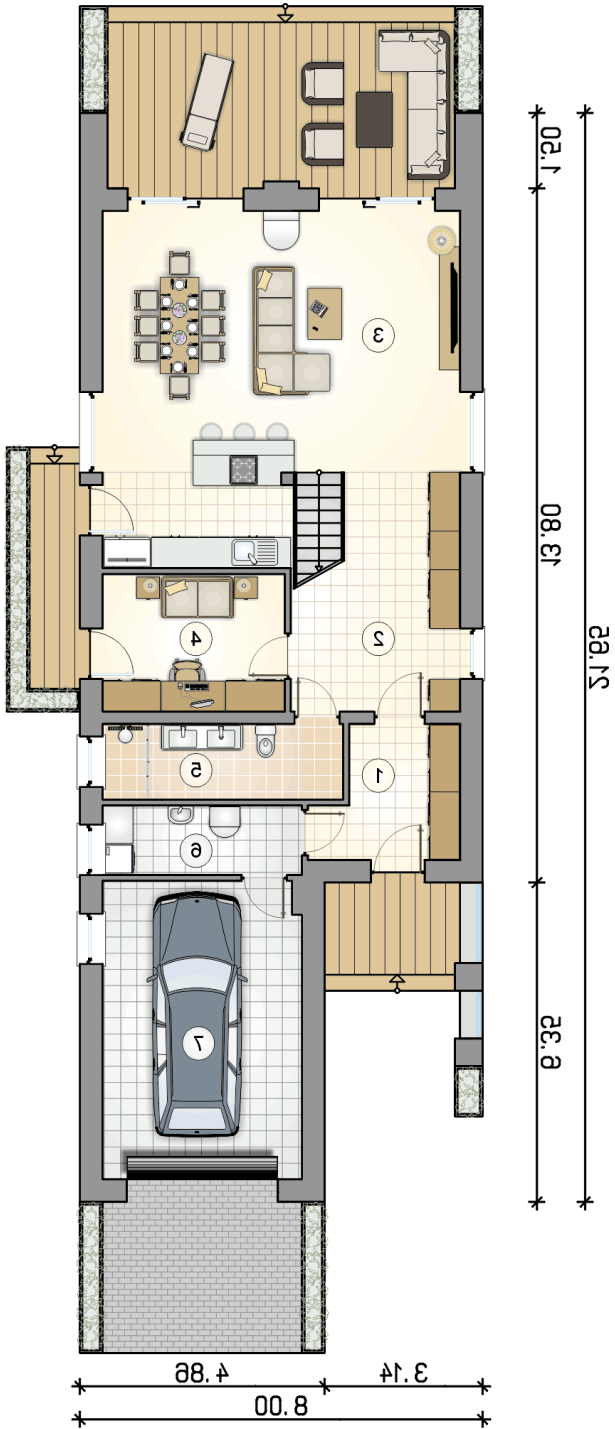
Opis projektu

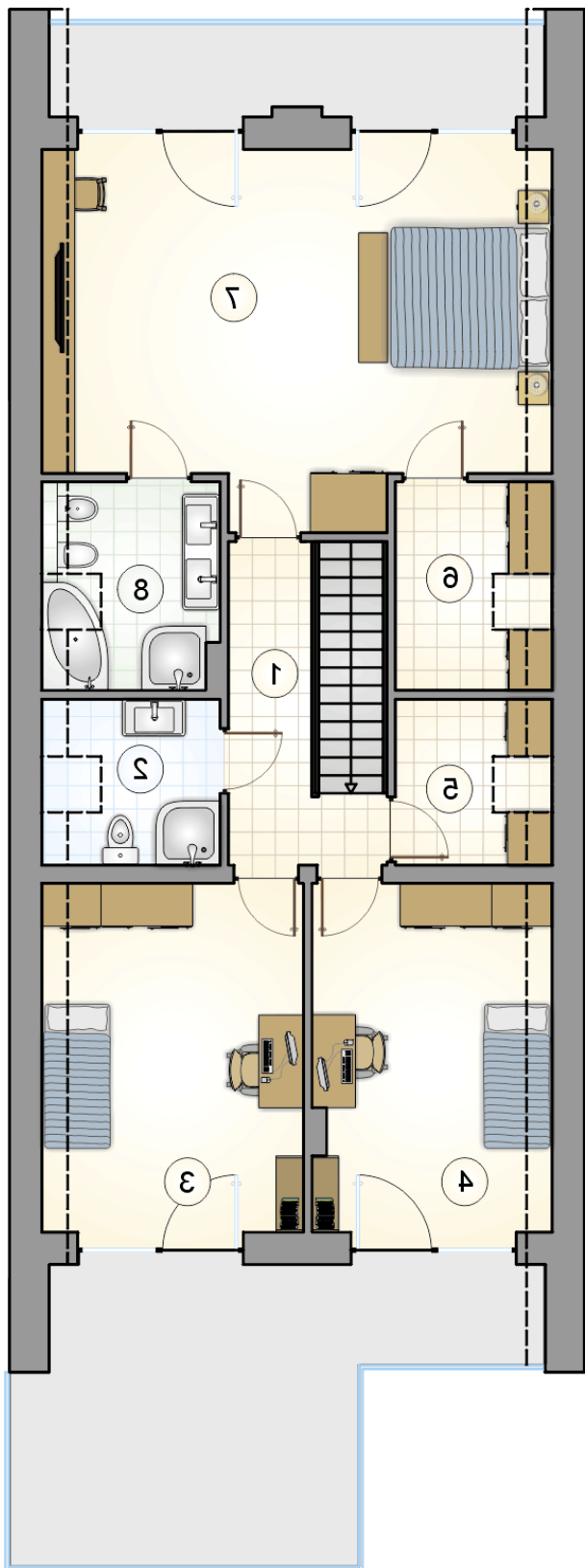
Projekt domu Bari V to nowoczesna interpretacja tradycyjnej stodoły, zaprojektowana z myślą o estetyce, funkcjonalności i dopasowaniu do wąskich działek. Jest domem o prostej, ale eleganckiej bryle o prostych, minimalistycznych liniach, z dużymi oknami w salonie i na poddaszu, które zapewniają maksymalne doświetlenie wnętrza, z dwuspadowym dachem bez okapów, który dodaje lekkości konstrukcji. Taras nad garażem - przestronna strefa wypoczynkowa na dachu garażu, która wprowadza nowoczesny element do całości to kolejna cecha charakterystyczna tego budynku. Teraz kilka słów o przemyślanej funkcjonalności...

Elewacje



Rzuty





DOBRY DOM
ul. Wrzesława Romańczuka 6, 35-302 Rzeszów
+48 17 852 52 30
08:00 - 16:00

waldemar.kowalski@grupadobrydom.pl
Podane ceny nie stanowią oferty handlowej w rozumieniu art. 66 par. 1 Kodeksu Cywilnego