

## Podstawowe informacje



## Dane techniczne projektu

<b>Całkowita powierzchnia</b>	<b>78.50 m<sup>2</sup></b>
<b>Powierzchnia użytkowa</b>	<b>78.50 m<sup>2</sup></b>
<b>Powierzchnia zabudowy</b>	<b>65.84 m<sup>2</sup></b>
<b>Powierzchnia dachu</b>	<b>127 m<sup>2</sup></b>
<b>Kubatura</b>	<b>281.95 m<sup>3</sup></b>
<b>Wymiary budynku</b>	<b>7.70 x 8.30 m</b>
<b>Kąt nachylenia</b>	<b>40°</b>
<b>Wysokość budynku</b>	<b>8.26 m</b>
<b>Wymiary działki</b>	<b>14.70 x 18.70 m</b>



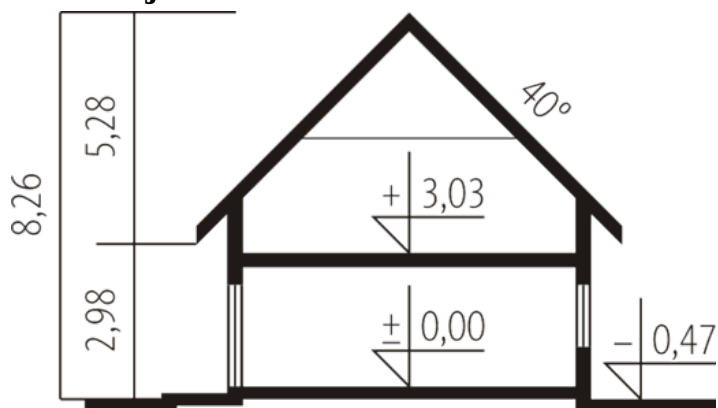
## Opis projektu

Dom parterowy z użytkowym poddaszem, niepodpiwniczony, przeznaczony dla 3-4-osobowej rodziny. Ma małą powierzchnię użytkową i prostą konstrukcję. Na parterze znajduje się strefa dzienna: salon z kominkiem, otwartą kuchnią i jadalnią oraz toaleta i pomieszczenie gospodarcze. Strefę nocną - z sypialnią oraz dwoma pokojami i łazienką - usytuowano na piętrze.

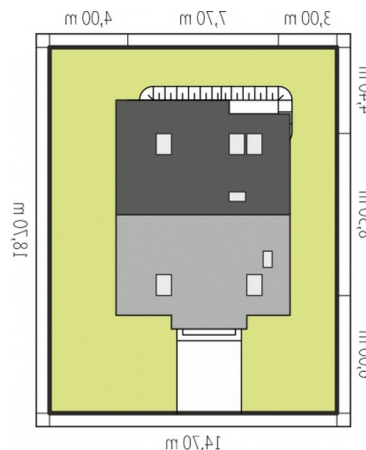
## Elewacje

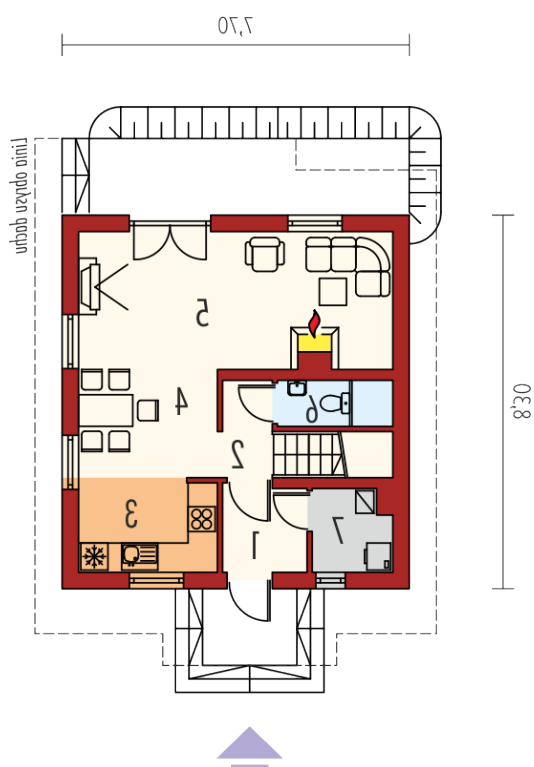


## Przekrój

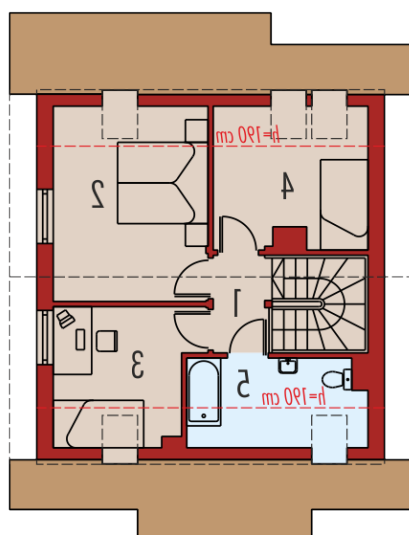


## Sytuacje



**Rzuty**

**Parter 45.47 m<sup>2</sup>**

Wiatrołap	3.61 m <sup>2</sup>
Hol	2.40 m <sup>2</sup>
Kuchnia	6.08 m <sup>2</sup>
Jadalnia	4.21 m <sup>2</sup>
Pokój dzienny	24.50 m <sup>2</sup>
Toaleta	1.64 m <sup>2</sup>
Pom. gospodarcze	3.03 m <sup>2</sup>


**Poddasze 33.03 m<sup>2</sup>**

Korytarz	2.77 m <sup>2</sup>
Sypialnia	11.75 m <sup>2</sup>
Pokój	6.94 m <sup>2</sup>
Pokój	7.47 m <sup>2</sup>
Łazienka	4.10 m <sup>2</sup>