

Podstawowe informacje



Dane techniczne projektu

Całkowita powierzchnia	87.11 m²
Powierzchnia użytkowa	76.56 m²
Powierzchnia zabudowy	87.02 m²
Powierzchnia dachu	169 m²
Kubatura	289.67 m³
Wymiary budynku	11.40 x 8.30 m
Kąt nachylenia	40°
Wysokość budynku	8.26 m
Wymiary działki	18.40 x 18.30 m



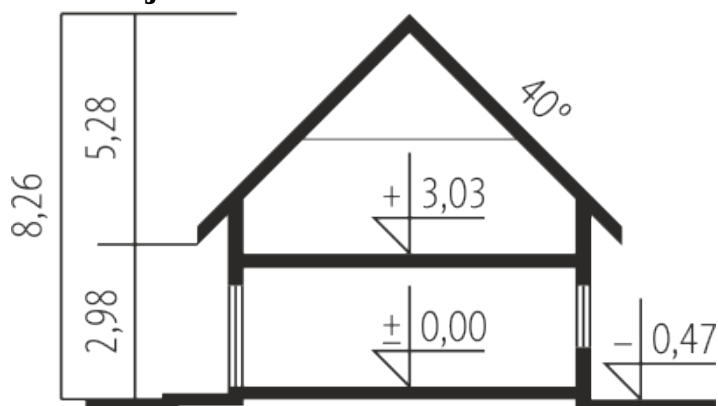
Opis projektu

Dom parterowy z użytkowym poddaszem, niepodpiwniczony, z wbudowanym garażem, przeznaczony dla 3-4-osobowej rodziny. Ma małą powierzchnię użytkową i prostą konstrukcję. Istnieje dom w wersji bez garażu mieszczący się na bardzo wąskiej działce. Na parterze znajduje się strefa dzienna: salon z kominkiem, otwartą kuchnią i jadalnią oraz toaleta i pomieszczenie gospodarcze. Strefę nocną - z dwiema sypialniami, niewielką łazienką i garderobą - usytuowano na piętrze.

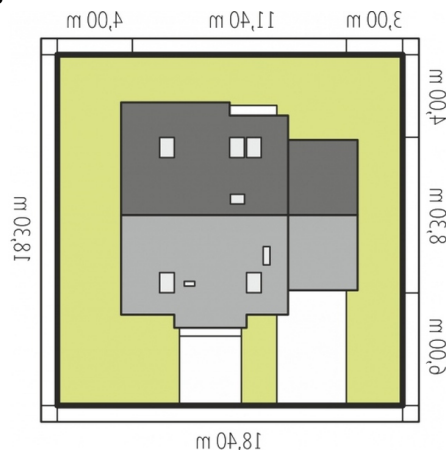
Elewacje

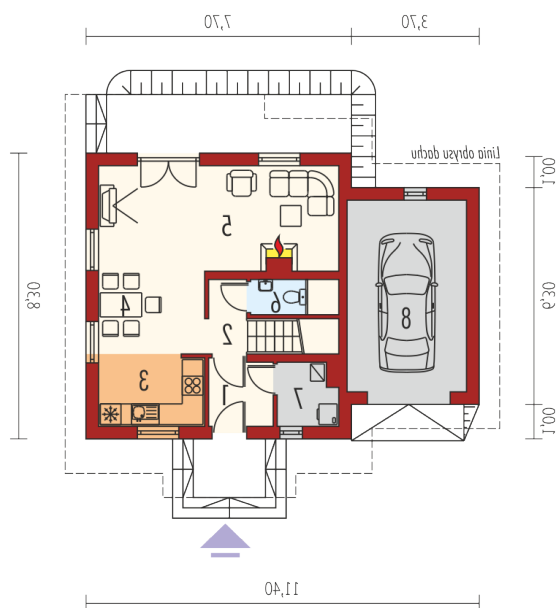


Przekrój

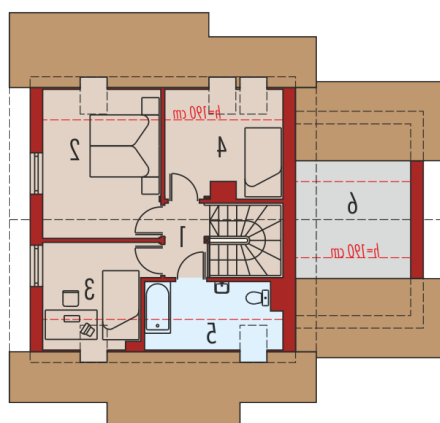


Sytuacje



Rzuty

Parter 45.47 m²

Wiatrołap	3.61 m ²
Hol	2.40 m ²
Kuchnia	6.08 m ²
Jadalnia	4.21 m ²
Pokój dzienny	24.50 m ²
Toaleta	1.64 m ²
Kotłownia	3.03 m ²
Garaż	19.23 m ²


Poddasze 41.64 m²

Korytarz	2.69 m ²
Sypialnia	12.02 m ²
Sypialnia	7.16 m ²
Sypialnia	7.75 m ²
Łazienka	4.50 m ²
Strych	7.52 m ²